



SİLİFKE BELEDİYESİ

2020 YILI

PERFORMANS PROGRAMI

ÜST YÖNETİCİNİN SUNUŞU

5018 Sayılı Kamu Mali Yönetim ve Kontrol Kanununun yürürlüğe girmesi ile birlikte stratejik plan ve performans esanslı bütçe hazırlama veriye, bilgiye dayanan şeffaf yönetim anlayışı ön plana çıkmıştır. Silifke Belediyesi olarak, vatandaşlarımızın yaşadığı mekanları iyileştirmek, kullanılabilir hale getirmek, sosyal yaşam olanaklarını arttırmak, kültür ve sanata değer vererek, yeni kent yönetim anlayışını harekete geçirmek, kamu kaynaklarını en ekonomik ve en verimli, şekilde önceliklere göre kullanmak anlayışı ve sorumluluğunu taşıyoruz. Modern bir Silifke için, gerekli çalışmaları yürütmek, hukuka uygun çağdaş bir yönetim anlayışı sergilemek yönetim anlayışımız olacaktır. İlkeli ve kararlı bir yönetim anlayışımızla izlenebilir bütçe ve mali disiplinle Silifke' nin ekonomik, sosyal, kültürel gelişimine katkı sağlayacak yatırım projeleri hazırlanmıştır. Başarılı olmanın ve başarıyı sürekli kılmanın yolu iyi bir planlama ve üretimden geçtiğine inanıyoruz.

2020 Performans programımız kamu kaynaklarının etkin, verimli, öncelikleri göz önünde bulundurularak, hizmet sayısını ve kalitesini sürekli arttıran bir anlayışla hazırlanmıştır. Stratejik plan ve performans programımızdaki vizyonumuz gereği 2020 yılı için, Silifke' nin ve Silifke halkının ihtiyaç ve talepleri göz önünde bulundurmak sureti ile katılımcı ve ortak akıl anlayışı ile insan odaklı olarak hazırlanmıştır.

2020 Yılı performans programımızın ülkemize, Silifkemize, halkımıza hayırlı olmasını diler, hazırlanmasında emeği geçen herkese teşekkür ederim

Sadık ALTUNOK
Silifke Belediye Başkanı V.

ÜST YÖNETİCİNİN SUNUŞU

İÇİNDEKİLER

I- GENEL BİLGİLER

A-	Yetki, Görev ve Sorumluluklar.....	1
B-	Teşkilat Yapısı.....	7
C-	Fiziksel Kaynaklar.....	10
D-	İnsan Kaynakları.....	14
E-	Diğer Hususlar.....	19

II- PERFORMANS BİLGİLERİ

A-	Temel Politika ve Öncelikler.....	21
B-	Amaç ve Hedefler.....	21
C-	Performans Hedef ve Göstergeleri ile Faaliyetler.....	23
D-	İdarenin Toplam Kaynak İhtiyacı.....	95

I-GENEL BİLGİLER

A-Yetki, Görev ve Sorumluluklar

5216 Sayılı Büyükşehir Belediye Kanununa göre;

Madde 7 : ... İlçe belediyelerinin görev ve yetkileri şunlardır:

a) Kanunlarla münhasıran büyükşehir belediyesine verilen görevler ile birinci fıkrada sayılanlar dışında kalan görevleri yapmak ve yetkileri kullanmak.

b) Büyükşehir katı atık yönetim plânına uygun olarak, katı atıkları toplamak ve aktarma istasyonuna taşımak.

c) Sıhhi işyerlerini, 2 nci ve 3 üncü sınıf gayrisıhhi müesseseleri, umuma açık istirahat ve eğlence yerlerini ruhsatlandırmak ve denetlemek.

d) Birinci fıkrada belirtilen hizmetlerden; 775 sayılı Gecekondu Kanununda belediyelere verilen yetkileri kullanmak, otopark, spor, dinlenme ve eğlence yerleri ile parkları yapmak; yaşlılar, engelliler, kadınlar, gençler ve çocuklara yönelik sosyal ve kültürel hizmetler sunmak; mesleki eğitim ve beceri kursları açmak; mabetler ile sağlık, eğitim, kültür tesis ve binalarının yapım, bakım ve onarımı ile kültür ve tabiat varlıkları ve tarihî dokuyu korumak; kent tarihi bakımından önem taşıyan mekânların ve işlevlerinin geliştirilmesine ilişkin hizmetler yapmak.

e) Defin ile ilgili hizmetleri yürütmek.

f) (Ek: 12/11/2012-6360/7 md.) Afet riski taşıyan veya can ve mal güvenliği açısından tehlike oluşturan binaları tahliye etmek ve yıkmak.

(Değişik son fıkra: 1/7/2006-5538/23 md.) 4562 sayılı Organize Sanayi Bölgeleri Kanunuyla Sanayi ve Ticaret Bakanlığına ve organize sanayi bölgelerine tanınan yetki ve sorumluluklar ile sivil hava ulaşımına açık havaalanları ve bu havaalanları bünyesinde yer alan tüm tesisler bu Kanunun kapsamı dışındadır. (Ek fıkra: 12/11/2012-6360/7 md.)

Büyükşehir ve ilçe belediyeleri tarım ve hayvancılığı desteklemek amacıyla her türlü faaliyet ve hizmette bulunabilirler

5393 sayılı Belediye Kanuna Göre :

Belediyenin görev ve sorumlulukları

Madde 14- Belediye, mahallî müşterek nitelikte olmak şartıyla;

a) İmar, su ve kanalizasyon, ulaşım gibi kentsel alt yapı; coğrafi ve kent bilgi sistemleri; çevre ve çevre sağlığı, temizlik ve katı atık; zabıta, itfaiye, acil yardım, kurtarma ve ambulans; şehir içi trafik; defin ve mezarlıklar; ağaçlandırma, park ve yeşil alanlar; konut; kültür ve sanat, turizm ve tanıtım, gençlik ve spor orta ve yüksek öğrenim öğrenci yurtları (Bu Kanunun 75 inci maddesinin son fıkrası, belediyeler, il özel idareleri, bağlı kuruluşları ve bunların üyesi oldukları birlikler ile ortağı oldukları Sayıştay denetimine tabi şirketler tarafından, orta ve yüksek öğrenim öğrenci yurtları ile Devlete ait her derecedeki okul binalarının yapım, bakım ve onarımı ile tefrişinde uygulanmaz.); sosyal hizmet ve yardım, nikâh, meslek ve beceri kazandırma; ekonomi ve ticaretin geliştirilmesi hizmetlerini yapar veya yaptırır. (Mülga son cümle: 12/11/2012- 6360/17 md.) (...) (Ek cümleler: 12/11/2012-6360/17 md.) Büyükşehir belediyeleri ile nüfusu 100.000'in üzerindeki belediyeler, kadınlar ve çocuklar

için konukevleri açmak zorundadır. Diğer belediyeler de mali durumları ve hizmet önceliklerini değerlendirerek kadınlar ve çocuklar için konukevleri açabilirler .

b) Devlete ait her derecedeki okul binalarının inşaatı ile bakım ve onarımını yapabilir veya yaptırabilir, her türlü araç, gereç ve malzeme ihtiyaçlarını karşılayabilir; sağlıkla ilgili her türlü tesisi açabilir ve işletebilir; mabetlerin yapımı, bakımı, onarımını yapabilir; kültür ve tabiat varlıkları ile tarihî dokunun ve kent tarihi bakımından önem taşıyan mekânların ve işlevlerinin korunmasını sağlayabilir; bu amaçla bakım ve onarımını yapabilir, korunması mümkün olmayanları aslına uygun olarak yeniden inşa edebilir. (Değişik ikinci cümle: 12/11/2012-6360/17 md.) Gerektiğinde, sporu teşvik etmek amacıyla gençlere spor malzemesi verir, amatör spor kulüplerine ayni ve nakdî yardım yapar ve gerekli desteği sağlar, her türlü amatör spor karşılaşmaları düzenler, yurt içi ve yurt dışı müsabakalarda üstün başarı gösteren veya derece alan öğrencilere, sporculara, teknik yöneticilere ve antrenörlere belediye meclisi kararıyla ödül verebilir. Gıda bankacılığı yapabilir.

(Ek fıkra: 12/11/2012-6360/17 md.; Değişik: 12/7/2013-6495/100 md.) Belediyelerin birinci fıkranın (b) bendi uyarınca, sporu teşvik etmek amacıyla yapacakları nakdi yardım, bir önceki yıl genel bütçe vergi gelirlerinden belediyeleri için tahakkuk eden miktarın; büyükşehir belediyeleri için binde yedisini, diğer belediyeler için binde on ikisini geçemez. (İptal fıkra: Anayasa Mahkemesinin 24/1/2007 tarihli ve E. 2005/95, K. 2007/5 sayılı Kararı ile.) Hizmetlerin yerine getirilmesinde öncelik sırası, belediyenin malî durumu ve hizmetin ivediliği dikkate alınarak belirlenir. Belediye hizmetleri, vatandaşlara en yakın yerlerde ve en uygun yöntemlerle sunulur. Hizmet sunumunda engelli, yaşlı, düşkün ve dar gelirli durumuna uygun yöntemler uygulanır.(1) Belediyenin görev, sorumluluk ve yetki alanı belediye sınırlarını kapsar. Belediye meclisinin kararı ile mücavir alanlara da belediye hizmetleri götürülebilir. 4562 sayılı Organize Sanayi Bölgeleri Kanunu hükümleri saklıdır.

Belediyenin yetkileri ve imtiyazları

Madde 15- Belediyenin yetkileri ve imtiyazları şunlardır:

- a) Belde sakinlerinin mahallî müşterek nitelikteki ihtiyaçlarını karşılamak amacıyla her türlü faaliyet ve girişimde bulunmak.
- b) Kanunların belediyeye verdiği yetki çerçevesinde yönetmelik çıkarmak, belediye yasakları koymak ve uygulamak, kanunlarda belirtilen cezaları vermek.
- c) Gerçek ve tüzel kişilerin faaliyetleri ile ilgili olarak kanunlarda belirtilen izin veya ruhsatı vermek.
- d) Özel kanunları gereğince belediyeye ait vergi, resim, harç, katkı ve katılma paylarının tarh, tahakkuk ve tahsilini yapmak; vergi, resim ve harç dışındaki özel hukuk hükümlerine göre tahsili gereken doğal gaz, su, atık su ve hizmet karşılığı alacakların tahsilini yapmak veya yaptırmak.
- e) Müktesep haklar saklı kalmak üzere; içme, kullanma ve endüstri suyu sağlamak; atık su ve yağmur suyunun uzaklaştırılmasını sağlamak; bunlar için gerekli tesisleri kurmak, kurdurmak, işletmek ve işlettirmek; kaynak sularını işletmek veya işlettirmek.
- f) Toplu taşıma yapmak; bu amaçla otobüs, deniz ve su ulaşım araçları, tünel, raylı sistem dâhil her türlü toplu taşıma sistemlerini kurmak, kurdurmak, işletmek ve işlettirmek.
- g) Katı atıkların toplanması, taşınması, ayrıştırılması, geri kazanımı, ortadan kaldırılması ve depolanması ile ilgili bütün hizmetleri yapmak ve yaptırmak.

h) Mahallî müşterek nitelikteki hizmetlerin yerine getirilmesi amacıyla, belediye ve mücavir alan sınırları içerisinde taşınmaz almak, kamulaştırmak, satmak, kiralamak veya kiraya vermek, trampa etmek, tahsis etmek, bunlar üzerinde sınırlı aynî hak tesis etmek.

i) Borç almak, başış kabul etmek.

j) Toptancı ve perakendeci hâlleri, otobüs terminali, fuar alanı, mezbaha, ilgili mevzuata göre yat limanı ve iskele kurmak, kurdurmak, işletmek, işlettirmek veya bu yerlerin gerçek ve tüzel kişilerce açılmasına izin vermek.

k) Vergi, resim ve harçlar dışında kalan dava konusu uyuşmazlıkların anlaşmayla tasfiyesine karar vermek.

l) Gayrisihhî müesseseler ile umuma açık istirahat ve eğlence yerlerini ruhsatlandırmak ve denetlemek.

m) Beldede ekonomi ve ticaretin geliştirilmesi ve kayıt altına alınması amacıyla izinsiz satış yapan seyyar satıcıları faaliyetten men etmek, izinsiz satış yapan seyyar satıcıların faaliyetten men edilmesi sonucu, cezası ödenmeyerek iki gün içinde geri alınmayan gıda maddelerini gıda bankalarına, cezası ödenmeyerek otuz gün içinde geri alınmayan gıda dışı malları yoksullara vermek.

n) Reklam panoları ve tanıtıcı tabelalar konusunda standartlar getirmek.

o) Gayrisihhî işyerlerini, eğlence yerlerini, halk sağlığına ve çevreye etkisi olan diğer işyerlerini kentin belirli yerlerinde toplamak; hafriyat toprağı ve moloz döküm alanlarını; sıvılaştırılmış petrol gazı (LPG) depolama sahalarını; inşaat malzemeleri, odun, kömür ve hurda depolama alanları ve satış yerlerini belirlemek; bu alan ve yerler ile taşımalarda çevre kirliliğı oluşmaması için gereken tedbirleri almak.

p) Kara, deniz, su ve demiryolu üzerinde işletilen her türlü servis ve toplu taşıma araçları ile taksi sayılarını, bilet ücret ve tarifelerini, zaman ve güzergâhlarını belirlemek; durak yerleri ile karayolu, yol, cadde, sokak, meydan ve benzeri yerler üzerinde araç park yerlerini tespit etmek ve işletmek, işlettirmek veya kiraya vermek; kanunların belediyelere verdiği trafik düzenlemesinin gerektirdiğı bütün işleri yürütmek.

r) (Ek: 12/11/2012-6360/18 md.) Belediye mücavir alan sınırları içerisinde 5/11/2008 tarihli ve 5809 sayılı Elektronik Haberleşme Kanunu, 26/9/2011 tarihli ve 655 sayılı Ulaştırma, Denizcilik ve Haberleşme Bakanlığının Teşkilat ve Görevleri Hakkında Kanun Hükmünde Kararname ve ilgili diğer mevzuata göre kuruluş izni verilen alanda tesis edilecek elektronik haberleşme istasyonlarına kent ve yapı estetiğı ile elektronik haberleşme hizmetinin gerekleri dikkate alınarak ücret karşılığında yer seçim belgesi vermek,

s) (Ek: 4/4/2015-6645/84 md.) Belediye sınırları içerisinde, yapı ruhsatı veya yapı kullanma izni hangi idare tarafından verilmiş olursa olsun, hizmete sunulacak olan asansörlerin tescilini yapmak, ilgili teknik mevzuat çerçevesinde yıllık periyodik kontrollerini yapmak ya da yetkilendirilmiş muayene kuruluşları aracılığıyla yaptırmak, gerekli hâllerde asansörleri hizmet dışı bırakmak.

(Ek fıkra: 4/4/2015-6645/84 md.) (s) bendi uyarınca asansörlerin yıllık periyodik kontrolünü yapacak belediyeler ile yetkilendirilmiş muayene kuruluşlarının sahip olması gereken şartlar, yıllık periyodik kontrol esasları ile yıllık periyodik kontrol ücretleri Türkiye Belediyeler Birliğı, Türk Mühendis ve Mimar Odaları Birliğı ve Türk Standardları Enstitüsü temsilcilerinin de yer alacağı bir komisyon tarafından belirlenir. Konuya ilişkin düzenlemeler, komisyon kararları doğrultusunda Bilim, Sanayi ve Teknoloji Bakanlığı tarafından yapılır.

(Ek fıkra: 12/11/2012-6360/18 md.) (r) bendine göre verilecek yer seçim belgesi karşılığında alınacak ücret Ulaştırma, Denizcilik ve Haberleşme Bakanlığınca belirlenir. Ücreti yatırılmasına rağmen yirmi gün içerisinde verilmeyen yer seçim belgesi verilmiş sayılır.

Büyükşehir sınırları içerisinde yer seçim belgesi vermeye ve ücretini almaya büyükşehir belediyeleri yetkilidir.

(l) bendinde belirtilen gayrisihhî müesseselerden birinci sınıf olanların ruhsatlandırılması ve denetlenmesi, büyükşehir ve il merkez belediyeleri dışındaki yerlerde il özel idaresi tarafından yapılır. Belediye,

(e), (f) ve (g) bentlerinde belirtilen hizmetleri Danıştayın görüşü ve Çevre ve Şehircilik Bakanlığının kararıyla süresi kırkdokuz yılı geçmemek üzere imtiyaz yoluyla devredebilir; toplu taşıma hizmetlerini imtiyaz veya tekel oluşturmayacak şekilde ruhsat vermek suretiyle yerine getirebileceği gibi toplu taşıma hatlarını kiraya verme veya 67 nci maddedeki esaslara göre hizmet satın alma yoluyla yerine getirebilir.

İl sınırları içinde büyükşehir belediyeleri, belediye ve mücavir alan sınırları içinde il belediyeleri ile nüfusu 10.000'i geçen belediyeler, meclis kararıyla; turizm, sağlık, sanayi ve ticaret yatırımlarının ve eğitim kurumlarının su, termal su, kanalizasyon, doğal gaz, yol ve aydınlatma gibi alt yapı çalışmalarını faiz almaksızın on yıla kadar geri ödemeli veya ücretsiz olarak yapabilir veya yaptırabilir, bunun karşılığında yapılan tesislere ortak olabilir; sağlık, eğitim, sosyal hizmet ve turizmi geliştirecek projelere Çevre ve Şehircilik Bakanlığının onayı ile ücretsiz veya düşük bir bedelle amacı dışında kullanılmamak kaydıyla taşınmaz tahsis edebilir. (Ek cümle: 12/11/2012-6360/18 md.) Belediye ve bağlı idareler, meclis kararıyla mabetlere, eğitim kurumlarına, yurtlara, okul pansiyonlarına ve hastanelere indirimli bedelle ya da ücretsiz olarak içme ve kullanma suyu verebilirler.

Belediye, belde sakinlerinin belediye hizmetleriyle ilgili görüş ve düşüncelerini tespit etmek amacıyla kamuoyu yoklaması ve araştırması yapabilir.

Belediye mallarına karşı suç işleyenler Devlet malına karşı suç işlemiş sayılır. 2886 sayılı Devlet İhale Kanununun 75 inci maddesi hükümleri belediye taşınmazları hakkında da uygulanır.

Belediyenin proje karşılığı borçlanma yoluyla elde ettiği gelirleri, şartlı bağışlar ve kamu hizmetlerinde fiilen kullanılan malları ile belediye tarafından tahsil edilen vergi, resim ve harç gelirleri haczedilemez.

(Ek fıkra: 10/9/2014-6552/121 md.) İcra dairesince haciz kararı alınmadan önce belediyeden borca yeter miktarda haczedilebilecek mal gösterilmesi istenir. On gün içinde yeterli mal beyan edilmemesi durumunda yapılacak haciz işlemi, alacak miktarını aşacak şekilde yapılamaz.

Belediyeye tanınan muafiyet

Madde 16- Belediyenin kamu hizmetine ayrılan veya kamunun yararlanmasına açık, gelir getirmeyen taşınmazları ile bunların inşa ve kullanımları katma değer vergisi ile özel tüketim vergisi hariç her türlü vergi, resim, harç, katılma ve katkı paylarından muaftır.

Belediye başkanının görev ve yetkileri

Madde 38- Belediye başkanının görev ve yetkileri şunlardır:

...

b) Belediyeyi stratejik plâna uygun olarak yönetmek, belediye idaresinin kurumsal stratejilerini oluşturmak, bu stratejilere uygun olarak bütçeyi, belediye faaliyetlerinin ve personelinin performans ölçütlerini hazırlamak ve uygulamak, izlemek ve değerlendirmek, bunlarla ilgili raporları meclise sunmak.

Stratejik plân ve performans programı

Madde 41- Belediye başkanı, mahallî idareler genel seçimlerinden itibaren altı ay içinde; kalkınma plânı ve programı ile varsa bölge plânına uygun olarak stratejik plân ve ilgili olduğu yıl başından önce de yıllık performans programı hazırlayıp belediye meclisine sunar. Stratejik plân, varsa üniversiteler ve meslek odaları ile konuyla ilgili sivil toplum örgütlerinin görüşleri alınarak hazırlanır ve belediye meclisi tarafından kabul edildikten sonra yürürlüğe girer.

Nüfusu 50.000'in altında olan belediyelerde stratejik plân yapılması zorunlu değildir.

Stratejik plân ve performans programı bütçenin hazırlanmasına esas teşkil eder ve belediye meclisinde bütçeden önce görüşülerek kabul edilir.

Belediye bütçesi Madde

Madde 61- Belediyenin stratejik plânına ve performans programına uygun olarak hazırlanan bütçe, belediyenin malî yıl ve izleyen iki yıl içindeki gelir ve gider tahminlerini gösterir, gelirlerin toplanmasına ve harcamaların yapılmasına izin verir.

Bütçeye ayrıntılı harcama programları ile finansman programları eklenir.

Bütçe yılı Devlet malî yılı ile aynıdır.

Bütçe dışı harcama yapılamaz.

Belediye başkanı ve harcama yetkisi verilen diğer görevliler, bütçe ödeneklerinin verimli, tutumlu ve yerinde harcanmasından sorumludur.

Madde 74- Belediye, belediye meclisinin kararına bağlı olarak görev alanıyla ilgili konularda faaliyet gösteren uluslararası teşekkül ve organizasyonlara, kurucu üye veya üye olabilir. Belediye bu teşekkül, organizasyon ve yabancı mahallî idarelerle ortak faaliyet ve hizmet projeleri gerçekleştirebilir veya kardeş kent ilişkisi kurabilir. Birinci ve ikinci fıkra gereğince yapılacak faaliyetlerin, dış politikaya ve uluslararası anlaşmalara uygun olarak yürütülmesi ve önceden Çevre ve Şehircilik Bakanlığının izninin alınması zorunludur.

Diğer kuruluşlarla ilişkiler

Madde 75- Belediye, belediye meclisinin kararı üzerine yapacağı anlaşmaya uygun olarak görev ve sorumluluk alanlarına giren konularda;

a) Mahallî idareler ile diğer kamu kurum ve kuruluşlarına ait yapım, bakım, onarım ve taşıma işlerini bedelli veya bedelsiz üstlenebilir veya bu kuruluşlar ile ortak hizmet projeleri gerçekleştirebilir ve bu amaçla gerekli kaynak aktarımında bulunabilir. Bu takdirde iş, işin yapımını üstlenen kuruluşun tâbi olduğu mevzuat hükümlerine göre sonuçlandırılır.

b) Mahallî idareler ile merkezî idareye ait aslî görev ve hizmetlerin yerine getirilmesi amacıyla gerekli aynî ihtiyaçları karşılayabilir, geçici olarak araç ve personel temin edebilir.

c) (Değişik: 12/11/2012-6360/19 md.) Kamu kurumu niteliğindeki meslek kuruluşları, kamu yararına çalışan dernekler, Cumhurbaşkanınca vergi muafiyeti tanınmış vakıflar ve 7/6/2005 tarihli ve 5362 sayılı Esnaf ve Sanatkarlar Meslek Kuruluşları Kanunu kapsamına giren meslek odaları ile ortak hizmet projeleri gerçekleştirebilir. Diğer dernek ve vakıflar ile gerçekleştirilecek ortak hizmet projeleri için mahallin en büyük mülki idare amirinin izninin alınması gerekir.

d) Kendilerine ait taşınmazları, aslî görev ve hizmetlerinde kullanılmak üzere bedelli veya bedelsiz olarak mahallî idareler ile diğer kamu kurum ve kuruluşlarına devredebilir veya süresi yirmibeş yılı geçmemek üzere tahsis edebilir. Bu taşınmazlar aynı kuruluşlara kiraya da verilebilir. Bu taşınmazların, tahsis amacı dışında kullanılması hâlinde, tahsis işlemi iptal edilir. Tahsis süresi sonunda, aynı esaslara göre yeniden tahsis mümkündür.

Kamu kurum ve kuruluşlarına belediyeler, bağlı kuruluşları ve belediye şirketlerince devir veya tahsis edilen taşınmazlar, kamu konutu ve sosyal tesis olarak kullanılamaz.

(Ek fıkra: 12/11/2012-6360/19 md.) 5018 sayılı Kamu Malî Yönetimi ve Kontrol Kanununun 29 uncu maddesinin birinci fıkrasının ikinci cümlesi ile 5253 sayılı Dernekler Kanununun 10 uncu maddesi; belediyeler, il özel idareleri, bağlı kuruluşları ve bunların üyesi oldukları birlikler ile ortağı oldukları Sayıştay denetimine tabi şirketler için uygulanmaz.

(Ek fıkra: 31/10/2016-KHK-678/11 md.; Aynen kabul: 1/2/2018-7071/11 md.) Afet, kitlesel göç ve teröre maruz kalan yerleşim birimlerinin belediyeleri ile bu Kanunun 45 inci maddesinin ikinci fıkrası gereğince belediye başkanı veya başkan vekili görevlendirilen belediyelerde, vali veya belediye başkanı, aksayan belediye hizmetinin başka bir belediye tarafından yerine getirilmesini talep edebilir. Yardım istenilen belediye, meclis kararına gerek olmaksızın İçişleri Bakanının izniyle bu talebi yerine getirebilir.

Kent konseyi

Madde 76- Kent konseyi, kent yaşamında; kent vizyonunun ve hemşehrilik bilincinin geliştirilmesi, kentin hak ve hukukunun korunması, sürdürülebilir kalkınma, çevreye duyarlılık, sosyal yardımlaşma ve dayanışma, saydamlık, hesap sorma ve hesap verme, katılım ve yerinden yönetim ilkelerini hayata geçirmeye çalışır.

Belediyeler kamu kurumu niteliğindeki meslek kuruluşlarının, sendikaların, noterlerin, varsa üniversitelerin, ilgili sivil toplum örgütlerinin, siyasî partilerin, kamu kurum ve kuruluşlarının ve mahalle muhtarlarının temsilcileri ile diğer ilgililerin katılımıyla oluşan kent konseyinin faaliyetlerinin etkili ve verimli yürütülmesi konusunda yardım ve destek sağlar.

Kent konseyinde oluşturulan görüşler belediye meclisinin ilk toplantısında gündeme alınarak değerlendirilir. Kent konseyinin çalışma usûl ve esasları Çevre ve Şehircilik Bakanlığınca hazırlanacak yönetmelikle belirlenir.

Belediye hizmetlerine gönüllü katılım

Madde 77- Belediye; sağlık, eğitim, spor, çevre, sosyal hizmet ve yardım, kütüphane, park, trafik ve kültür hizmetleriyle yaşlılara, kadın ve çocuklara, engellilere, yoksul ve düşkünlere yönelik hizmetlerin yapılmasında beldede dayanışma ve katılımı sağlamak, hizmetlerde etkinlik, tasarruf ve verimliliği artırmak amacıyla gönüllü kişilerin katılımına yönelik programlar uygular.

Gönüllülerin nitelikleri ve çalıştırılmalarına ilişkin usûl ve esaslar Çevre ve Şehircilik Bakanlığı tarafından çıkarılacak yönetmelikle belirlenir.

Yazışma

Madde 78- Belediye, kamu kurum ve kuruluşlarıyla doğrudan yazışabilir.

5018 sayılı Kamu Mali Yönetim ve Kontrol Kanuna Göre :

Stratejik planlama ve performans esaslı bütçeleme

Madde 9- Kamu idareleri; kalkınma planları, Cumhurbaşkanlığı tarafından belirlenen politikalar, programlar, ilgili mevzuat ve benimsedikleri temel ilkeler çerçevesinde geleceğe ilişkin misyon ve vizyonlarını oluşturmak, stratejik amaçlar ve ölçülebilir hedefler saptamak, performanslarını önceden belirlenmiş olan göstergeler doğrultusunda ölçmek ve bu sürecin izleme ve değerlendirmesini yapmak amacıyla katılımcı yöntemlerle stratejik plan hazırlarlar.

Kamu idareleri, kamu hizmetlerinin istenilen düzeyde ve kalitede sunulabilmesi için bütçeleri ile program ve proje bazında kaynak tahsislerini; stratejik planlarına, yıllık amaç ve hedefleri ile performans göstergelerine dayandırmak zorundadırlar.

Stratejik plan hazırlamakla yükümlü olacak kamu idarelerinin ve stratejik planlama sürecine ilişkin takvimin tespitine, stratejik planların politikalar, kalkınma planı ve programlarla ilişkilendirilmesine yönelik usul ve esaslar Cumhurbaşkanı tarafından belirlenir.

(Ek fıkra: 24/7/2008-5793/30 md.) Kamu idareleri, yürütecekleri faaliyet ve projeler ile bunların kaynak ihtiyacını, performans hedef ve göstergelerini içeren performans programı hazırlar.

Kamu idareleri bütçelerini, stratejik planlarında yer alan misyon, vizyon, stratejik amaç ve hedeflerle uyumlu ve performans esasına dayalı olarak hazırlarlar. Kamu idarelerinin bütçelerinin stratejik planlarda belirlenen performans göstergelerine uygunluğu ve idarelerin bu çerçevede yürütecekleri faaliyetler ile performans esaslı bütçelemeye ilişkin diğer hususlar Cumhurbaşkanı tarafından belirlenir.

Cumhurbaşkanı tarafından ilgili kamu idaresi için uygun görülen performans göstergeleri, kuruluşların bütçelerinde yer alır. Performans denetimleri bu göstergeler çerçevesinde gerçekleştirilir.

B- Teşkilat Yapısı

BELEDİYE BAŞKANI

BELEDİYE MECLİSİ 31 üye

BELEDİYE ENCÜMENİ 7 üye

BELEDİYE BAŞKAN YARDIMCILARI 4 adet

MÜDÜRLÜKLER 23 adet

BELEDİYE ŞİRKETİ 1 adet

BÜTÇE İÇİ İŞLETME 1 adet

Belediye başkanımız, Belediye teşkilâtımızın en üst amiridir. Belediye teşkilâtını sevk ve idare etmek, belediyenin hak ve menfaatlerini korumak ve meclisçe alınan kararların yürütülmesinden sorumludur.

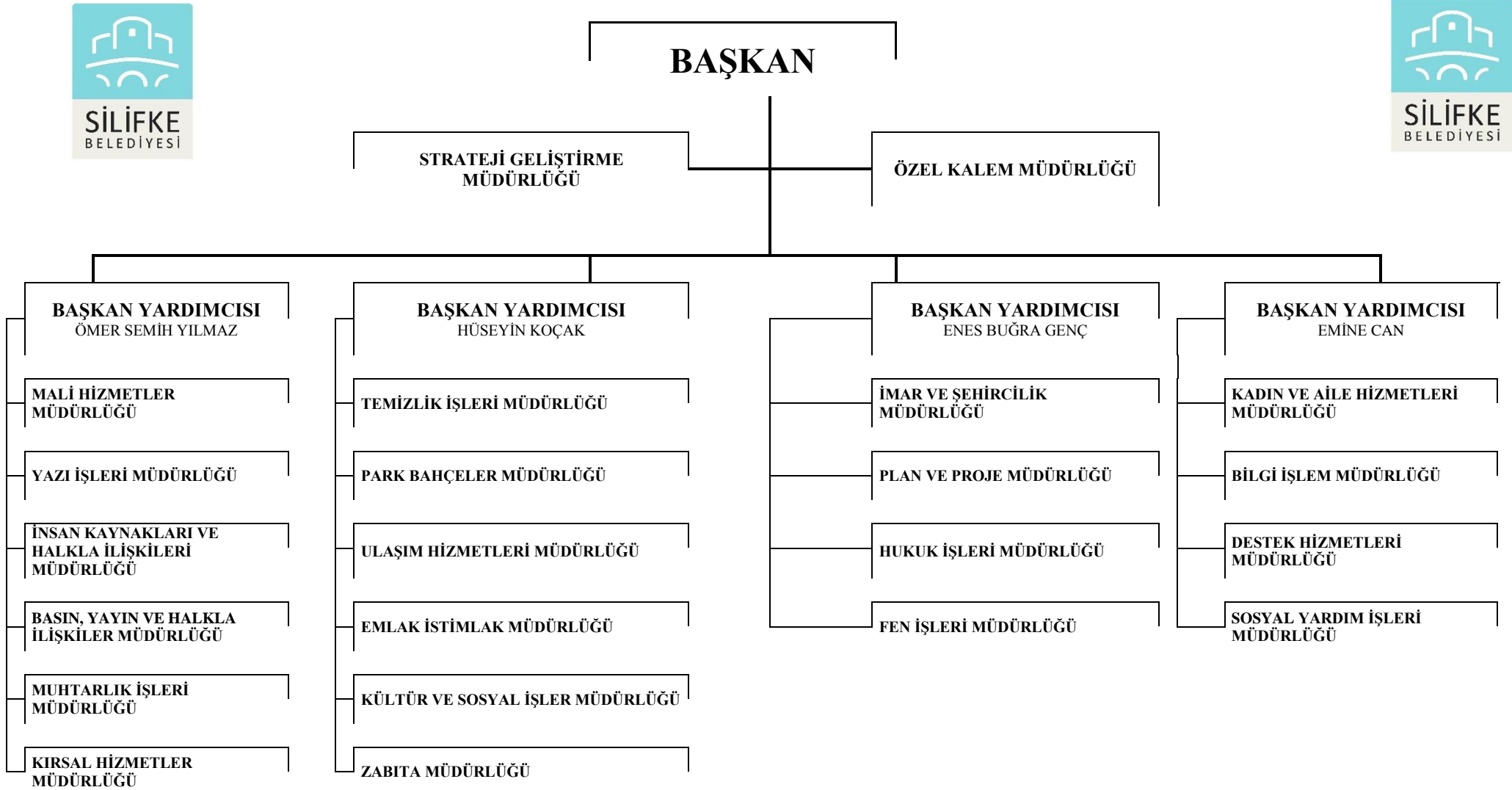
Belediye meclisimiz, belediyenin karar organıdır ve ilgili kanunda gösterilen esas ve usullere göre seçilmiş üyelerden oluşur.

Belediye Encümenimiz seçilmiş ve atanmış üyelerden oluşur; hem karar organı hem de yürütme organı olma özellikleri vardır.

Özel Kalem, Bilgi İşlem, Yazı İşleri, Hukuk İşleri, Fen İşleri, İmar ve Şehircilik, Mali Hizmetler, Plan ve Proje, Temizlik İşleri, Zabıta, Kültür ve Sosyal İşler, Destek Hizmetleri, Basın Yayın Halkla İlişkiler, Emlak İstimlak, İnsan Kaynakları, Park Bahçeler, Kırsal Hizmetler, Kadın ve Aile Hizmetleri, Strateji Geliştirme, Sosyal Yardım ve İşleri Müdürlükleri, Ulaşım Hizmetleri Müdürlükleri, Teftiş Kurulu Müdürlüğü, muhtarlık İşleri Müdürlüğü olmak

üzere Belediyemizde yirmi üç adet müdürlük bulunmaktadır. Kırsal, Muhtarlık İşleri, Teftiş Kurulu Müdürlüğü ile Kadın ve Aile Hizmetleri Müdürlükleri hariç olmak üzere ondokuz adet müdürlük fiilen çalışmaktadır. Belediyemiz İçişleri Bakanlığının Norm Kadro Esaslarına göre C10 grubunda yer almaktadır. 310 adet memur ve 154 adet sürekli işçi kadro sayısı bulunmaktadır.

Şekil 1 : SİLİFKE BELEDİYESİ TEŞKİLAT ŞEMASI



C- Fiziksel Kaynaklar

Hizmet Yerleri

Belediye Ana Hizmet Binası

Belediye Eski Hizmet Binası

Garaj Amirliđi

Asfalt Şantiyesi

Lojman

Dr. Ali Su Kütüphanesi

Kültür Merkezi

Mukaddem Mahallesi Kapalı Pazar Yeri

Mukaddem Mahallesi Tören Alanı

Mukaddem Mahallesi Balık ve Kapalı Pazar Yeri

Taşucu Mahallesi Kapalı Pazar yeri

Taşucu Mahallesi Hizmet Binası

MBB'den Tahsisli 7 Adet Hizmet Noktası

Mürüvvet Hanım Konađı (Kent Konseyi)

Saray Mahallesi Kültür Evi

Pazarkaşı Mahallesi Şerife Al Tarihi Silifke Evi

Göksu Otel

Toki Sosyal Tesislerinde Çok Amaçlı Salon

Göksu Çay Bahçesi

Kale Seyir Terası

Pazarkaşı Çamlık ve Savaşzı Mahallesi Mesire Alanı

Muhtelif yerlerde 320.267m2 alanda 146 adet aktif kullanıma hazır yeşil alanlar

Tablo 1 : Taşınmazlar Listesi

Taşınmaz Cinsi	Tapu Adet	Metrekare	Rayiç bedeli
Arazi	184	1.248.491,55	1.459.529,27
Arsa	1426	877.045,60	79.574.525,57
Bina	520	44.783,00	40.721.520,20
Toplam	2130	2.170.320,15	121.755.575,04

Taşınmazlar listesinde yer alan taşınmaz bilgileri: Arsa, arazi ve bina tapu bilgilerine göre düzenlenmiştir. Farklı metrekarelerde hissedarı olduğumuz arsa, arazi ve bina bilgileri de toplam içerisinde yer almaktadır.

Tablo 2: GÖRÜNTÜ SİSTEMLERİ VE İLETİŞİM ARAÇLARI LİSTESİ

SIRA NO	GÖRÜNTÜ SİSTEMLERİ VE İLETİŞİM ARAÇLARI	ADET
1	SABİT TELEFONLAR	83
2	TELSİZ TELEFONLAR	16
3	PLAZMA TV	3
4	LCD TV	3
5	LED TV	2
6	SABİT KAMERALAR	16
7	DİJİTAL KAMERALAR	1
8	DİĞER KAMERALAR	2
9	DİJİTAL SES VE GÖRÜNTÜ KAYDEDİCİLER	4
10	FOTOĞRAF MAKİNALARI	5
11	PROJEKTÖRLER	4
12	IP KAMERA	12
13	ARAÇ TAKİP SİSTEMİ	1
14	MONİTÖR TV	1
	TOPLAM	153

Tablo 3 : Taşıt Ve İş Makineleri Listesi

SIRA	TAŞIT CİNSİ	YAŞ				TOPLAM
		0 - 5	5-10	10-15	15 +	
1	Motorsiklet	8	11	13	1	33
2	Otomobil	0	2	2	9	13
3	Traktör		2	1	15	18
4	Kamyon	1	2	2	15	20
5	Kamyonet		4	3	15	22
6	Temizlik aracı	2	8	2	10	22
7	Minübüs	2	1		1	4
8	Otobüs			1	2	3
9	Asfalt Disribütörü		1		2	3
10	İş makinası	2	1	7	6	16
11	Yarı Römork Dorsan				1	1
12	Tır Çekici		1			1
13	Çekici				1	1
14	Kovalı Araç	1				1
15	Yarı Romark Sıkıştırılmalı Çöp		1			1
16	Yarı Römork Sıkıştırılmalı Çöp		1			1
17	Yarı Römork				1	1
	GENEL TOPLAM	16	35	31	79	161

6360 sayılı yasa sonrası mevcut ana hizmet binasında bir kısım iyileştirme ve eklemeler yapılarak hizmetlerin aksamaması için çözüm getirilmeye çalışılsa da yetersiz olduğu görülmüştür. Bundan dolayı 2020-2024 stratejik plan dönemi içerisinde günün teknolojik yapılarına uygun bir bina yapılmasına faaliyet-projelerde yer verilmiştir. İşletme maliyetlerinde düşürücü tedbirler alınacak ve mevcut ana hizmet binasında hizmet verilecektir.

Sahip olduğumuz taşıtların %80,06 sı 10 yaş ve üzerindedir. Bütçe imkanları dahilinde araç parkımızdaki taşıtların ve iş makinalarının yenilenmesi, satın alma ve kiralama yöntemleri ile sağlanacaktır. Program döneminde hizmetlerin sunumunda kullanılmak üzere 19 adet taşıt ve iş makinesi alımı planlanmaktadır.

İmar planlarında yeşil alan olarak ayrılmış alanların toplamı 1.710.000 m2.' dir. Mevcut yeşil alan düzenlemesi yapılmış park adet 146 olup toplam alanı 320.267m2 dir.2020-2024 stratejik plan dönemi içinde 20 adet yeni park yapımı planlanmış olup, plan dönemi sonunda mevcut park sayısının 166 adet olması hedeflenmektedir.

cinsi	MİKTARI (ADET)
MASAÜSTÜ BİLGİSAYAR (KASA-EKRAN-KLAVYE-MOUSE)	180
DİZ ÜSTÜ BİLGİSAYAR (LAPTOP)	11
SUNUCU BİLGİSAYAR (SERVER)	1
NAS SUNUCU (NETWORK ATTACHED STORAGE)	2
RENKLİ FOTOKOPİ MAKİNESİ	3
SİYAH-BEYAZ FOTOKOPİ MAKİNESİ	4
SİYAH-BEYAZ ÇOK FONKSİYONLU YAZICI (MFP)	40
SİYAH-BEYAZ MONO LAZER YAZICI	45
RENKLİ ÇOK FONKSİYONLU YAZICI (MFP)	10
GENİŞ FORMAT YAZICI (PLOTTER)	1
PROJEKSİYON CİHAZI	5
KAĞIT İMHA MAKİNESİ	1

Tablo 4 : Bilgisayar ve Çevre Birimleri Listesi

Tablo 5 : Programlar Listesi

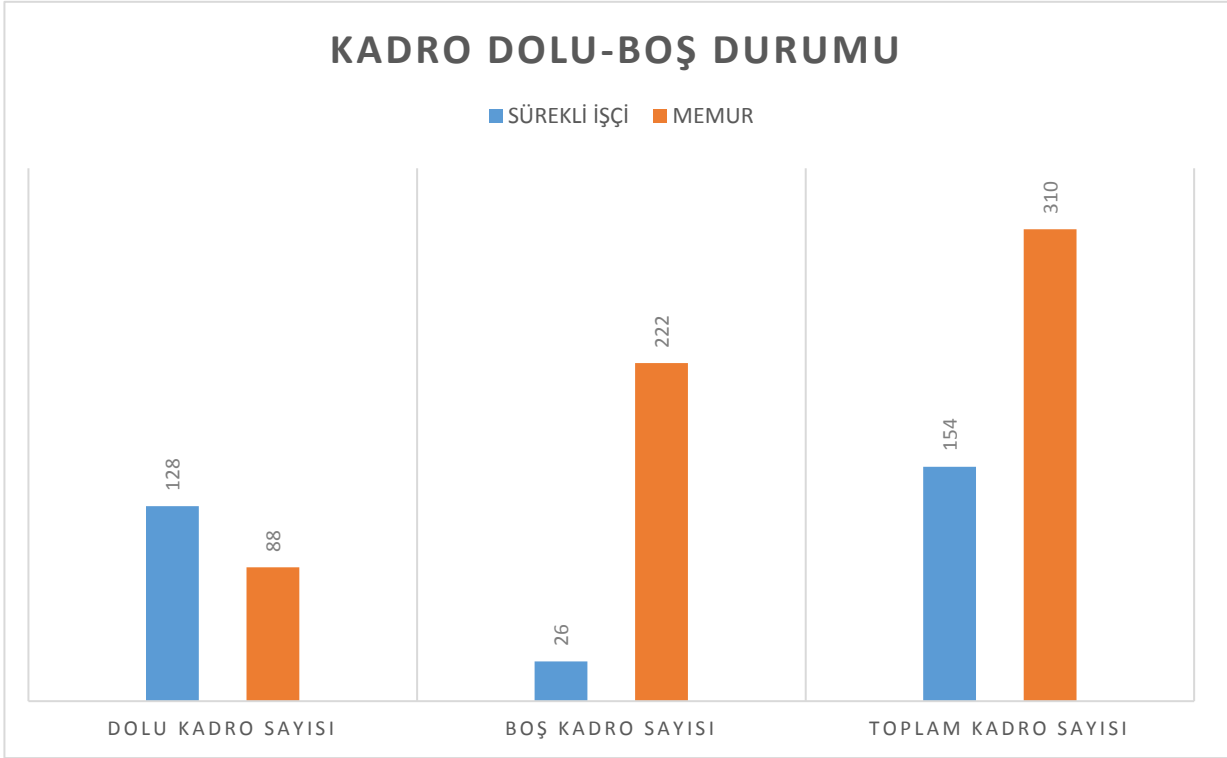
Programlar	MİKTARI (ADET)
TERACİTY(LİTERA) OTOMASYON PROGRAMI.	1
TERADESK EBYS PROĞRAMI(LİTERA)	1
OFFİCE 2010 LİSANSLI OFİS PROGRAMI	20
OFFİCE XP STANDART ÇOKLU LİSANSLI OFİS PROGRAMI	11
MS SQL VERİTABANI.	1
ORACLE VERİTABANI	1
IDECAD MİMARİ PROGRAMI	1
IDECAD STATİK PROGRAMI	1
NETCAD LİSANSLI KADASTRO PROGRAMI.	7
AUTOCAD LİSANSLI ÇİZİM PROGRAMI	3
ÇOKLU ANTİVİRÜS PROGRAMI	1
İNTERNET GÜVENLİK (SSL) SERTİFİKASI	1
PERSONEL TAKİP PROGRAM	1

Belediyemizin mevcut teknolojik ve bilişim altyapısı, 2020-2024 stratejik plan döneminde hedeflediğimiz alanlara ulaşmak için yetersiz olduğu görülmüştür. Mevcut bilgisayar sistemleri nicel olarak yeterli olsa bile nitelik olarak yetersiz ve günümüz bilgisayar teknolojilerine göre eskidir. Ana hizmet binasında bulunan bilgi işlem merkezi ve altyapısı ile birimler de kullanılan bilgisayar ve çevre birimlerinin plan dönemi içinde her yıl bütçe imkanları dahilinde yenilenmesi yoluna gidilecektir.

D- İnsan Kaynakları

Tablo 6 : Kadro Dolu-Boş Durumu Tablosu

SINIFI	Dolu kadro sayısı	Boş kadro sayısı	Toplam Kadro Sayısı
SÜREKLİ İŞÇİ	128	26	154
MEMUR	88	222	310
TOPLAM	216	238	464



Şekil

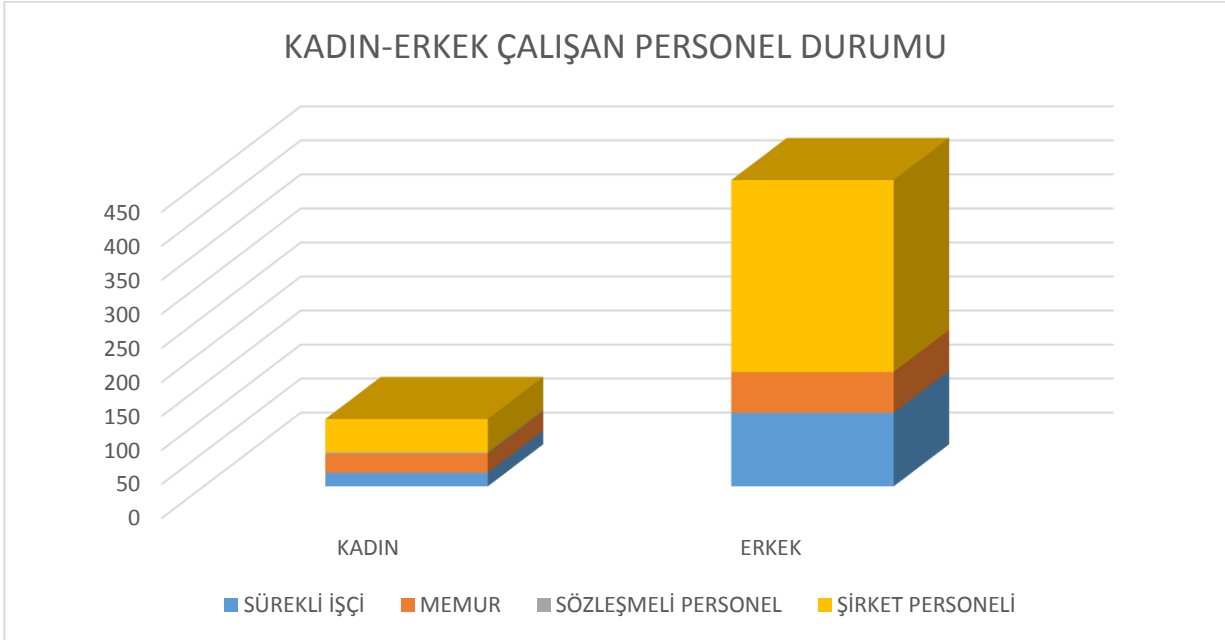
2 : Kadro-Dolu Boş Durumu

Belediyemizin Memur 154 İşçi 310 olmak üzere toplam 464 adet kadrosu vardır. Memur kadrosunun 88 i dolu kadro 222 si boştur. Sürekli İşçi kadrosu 154 olup 128 i doludur 16 sı boştur. 696 sayılı KHK 24. Maddesi gereği : Belediyeler ile bağlı kuruluşlarında ve bunların üyesi olduğu mahalli idare birliklerinde, birlikte veya ayrı ayrı sermayesinin yarısından fazlası il özel idareleri, belediyeler ve bağlı kuruluşlarına ait şirketlerde 4734 sayılı Kanun ve diğer mevzuat hükümleri uyarınca personel çalıştırılmasına dayalı hizmet alım sözleşmeleri kapsamında yükleniciler tarafından 4/12/2017 tarihi itibarıyla çalıştırılmakta olanlar belediye şirketine devredilmiştir. Bu şekilde 331 adet işçi statüsünde belediyede çalışan vardır. Toplamda Personel sayısı:

Tablo 7 : Çalışan Personel Durumu

SINIFI	KADIN	ERKEK	TOPLAM
SÜREKLİ İŞÇİ	20	108	128
MEMUR	28	60	88
SÖZLEŞMELİ PERSONEL	2	-	2
696 sayılı KHK ile Bld Şirketinde görünen işçi	49	282	331
TOPLAM	99	450	549

Şekil 3 : Kadın-Erkek Çalışan Personel Durumu



Tablo 8 : Memur Kadroların Hizmet Sınıfları İtibariyle Dolu Boş Durumu

HİZMET SINIFI	DOLU	BOŞ	PERSONEL SAYISI
Genel İdare Hizmetleri	64	157	64
Sağlık Hizmetleri	4	12	4
Teknik Hizmetler	14	34	14
Avukatlık Hizmetleri	3	0	3
Yardımcı Hizmetler	3	17	3
Toplam	88	220	88

Tablo 9 : Memurların Hizmet Süreleri ile İlgili Sayısal Dağılımı

HİZMET SÜRESİ	0-10 YIL	11-20 YIL	21-30 YIL	31 YIL VE ÜZERİ	TOPLAM
Kişi Sayısı	12	13	56	7	88
Yüzde (%)	13,63	14,77	63,65	7,95	100

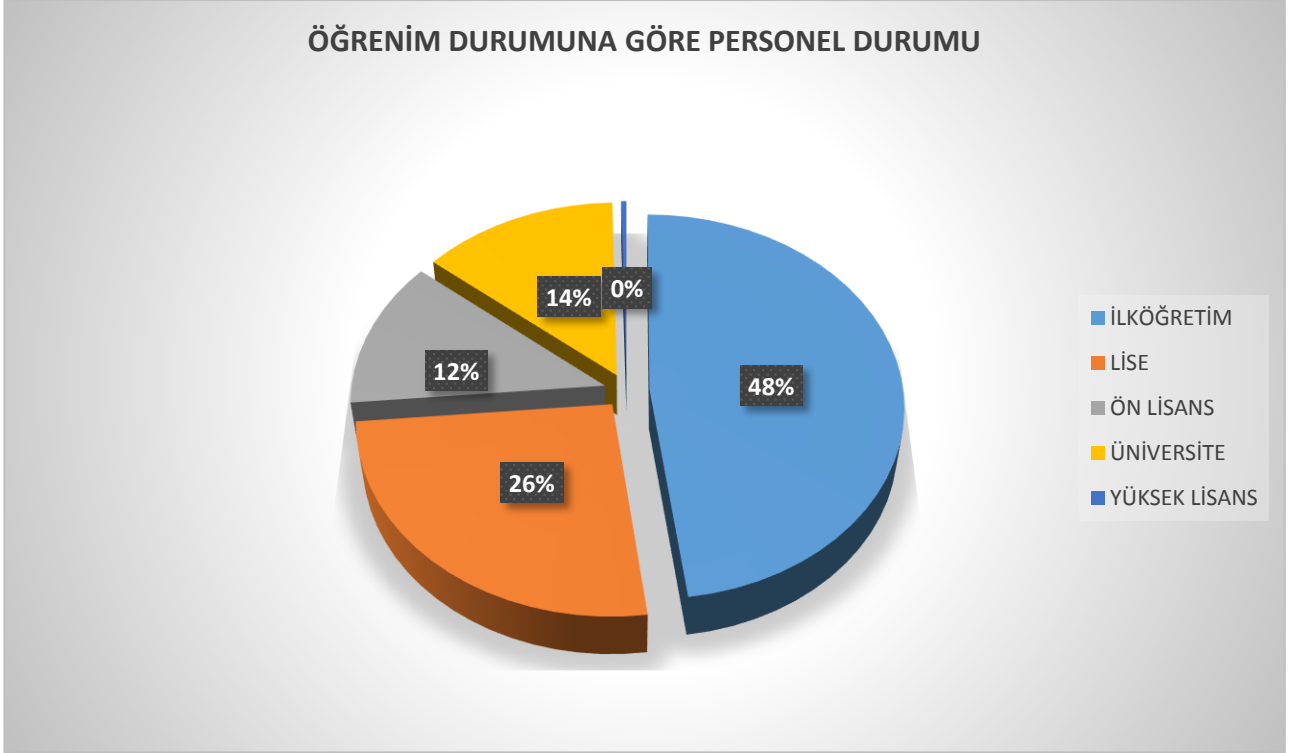
Tablo 10 : Sürekli İşçilerin Hizmet Süreleri İle İlgili Sayısal Dağılımı

HİZMET SÜRESİ	7-10 YIL	11-15 YIL	16-20 YIL	21 YIL VE ÜZERİ	TOPLAM
Kişi Sayısı	1	9	36	82	128
Yüzde (%)	0,78	7,03	28,13	64,06	100

Tablo 11 : Öğrenim Durumuna Göre Personel Dağılımı

SINIFI	İLKÖĞRETİM	LİSE	ÖN LİSANS	ÜNİVERSİTE	YÜKSEK LİSANS	TOPLAM
SÜREKLİ İŞÇİ	78	36	12	2	-	128
MEMUR	11	25	16	34	2	88
SÖZLEŞMELİ PERSONEL	-	-	-	2	-	2
696 sayılı KHK ile Bld Şirketinde görünen işçi	174	80	40	37	-	331
TOPLAM	263	141	68	75	2	549

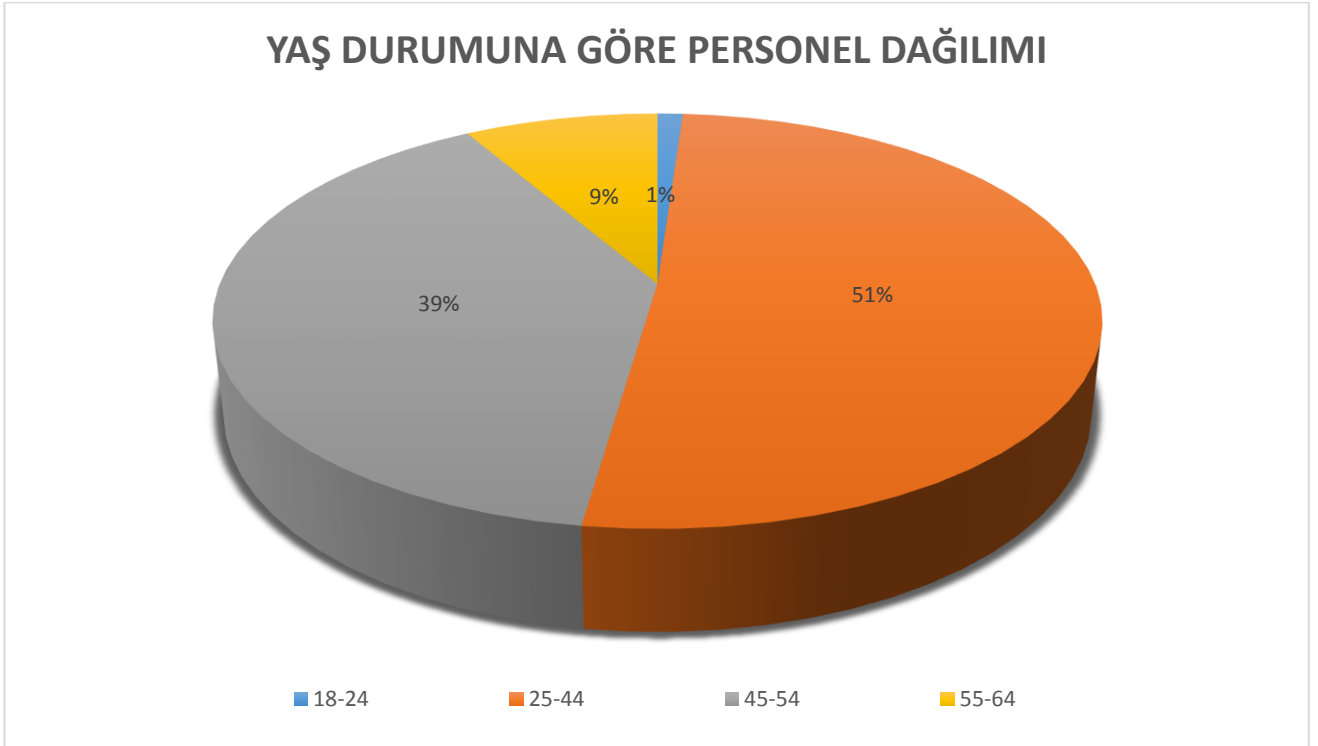
Şekil 4 : Öğrenim Durumuna Göre Personel Dağılımı



Tablo 12 : Yaş Durumuna Göre Personel Dağılımı

SINIFI	18-24	25-44	45-54	55-64	TOPLAM
SÜREKLİ İŞÇİ	-	28	88	12	128
MEMUR	-	17	52	19	88
SÖZLEŞMELİ PERSONEL	-	2		-	2
696 sayılı KHK ile Bld Şirketinde görünen işçi	6	234	76	15	331
TOPLAM	6	281	216	46	549

Şekil 5 : Yaş Durumuna Göre Personel Dağılımı



Belediyemizde, 696 sayılı KHK ile çalışanlar (4734 sayılı kanun ve diğer mevzuat hükümleri uyarınca personel çalıştırılmasına dayalı hizmet alımı sözleşmeleri kapsamında yükleniciler tarafından 4/12/2017 tarihi itibarıyla çalıştırılmakta olanlar) hariç olmak üzere 30.06.2019 tarihi itibari ile 154 adet sürekli işçi, 310 adet memur olmak üzere toplam 464 adet kadro bulunmaktadır . 464 adet kadronun %46,98 i dolu kadrolardır. 30.06.2019 tarihi itibari ile kadro karşılığı çalışan 2 adet sözleşmeli personeli olmak üzere 220 adet çalışan personel bulunmaktadır. Bunların 128' sürekli işçi, 88'i memur kadrosundadır. Personelin %21,56 sı 44 yaş ve altında %78,44 ü 45 yaş ve üzerindedir. Personelin %68,80 i ilköğretim ve ortaöğretim mezunu, % 31,20'nin ön lisans, lisans, yüksek lisans mezunu olduğu görülmüştür.

Belediyemiz hizmetlerinin kaliteli, etkili olabilmesi için nitelikli (teknik, mali konularda) memur ve sürekli işçi statüsünde personel ihtiyacı bulunmaktadır. Ancak mevcut yasalardan dolayı yeni personel alınamamaktadır. Mevcut personel yapımız ile iş ve işlemler yürütülmektedir.

E-Diğer Hususlar

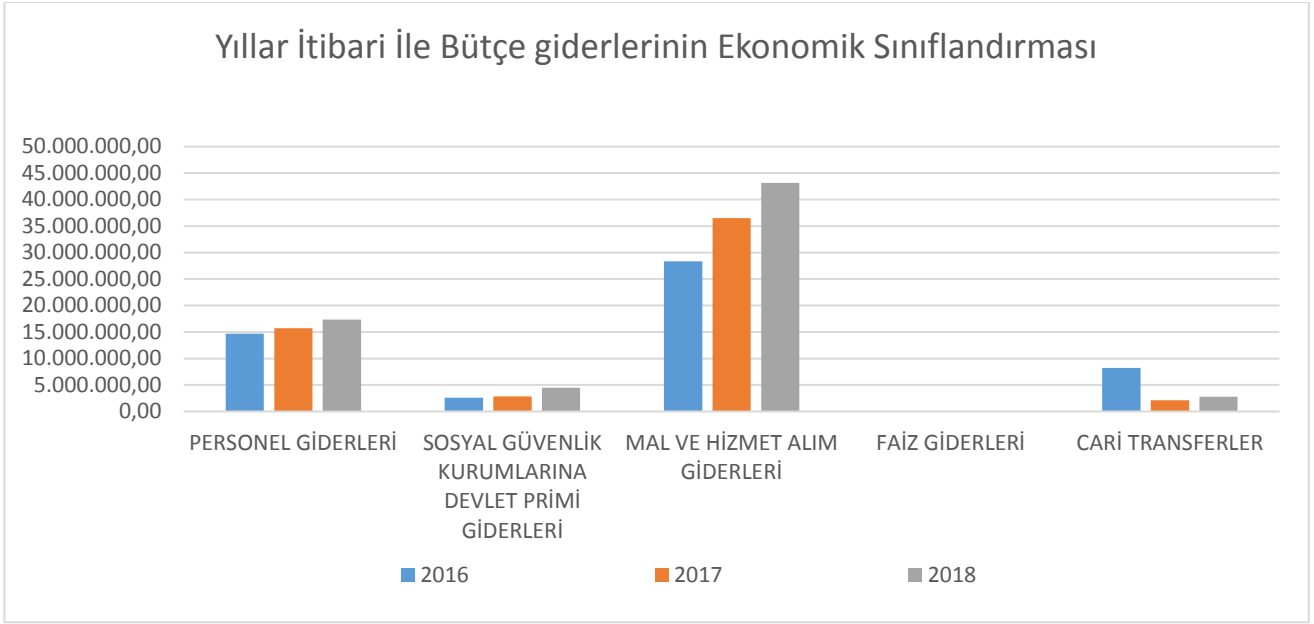
Tablo 13 : Yıllar İtibari ile Bütçe Giderlerinin Ekonomik Sınıflandırma Tablosu

EkonomikAdi	2016	2017	2018
PERSONEL GİDERLERİ	14.677.480,18	15.736.897,38	17.334.495,30
SOSYAL GÜVENLİK KURUMLARINA DEVLET PRİMİ GİDERLERİ	2.628.070,43	2.861.926,75	4.457.612,34
MAL VE HİZMET ALIM GİDERLERİ	28.375.979,47	36.509.977,58	43.143.490,73
FAİZ GİDERLERİ	59.664,45	44.816,20	30.552,47
CARİ TRANSFERLER	8.199.935,46	2.109.082,01	2.800.938,19
SERMAYE GİDERLERİ	6.006.418,30	5.794.476,80	8.084.072,43
TOPLAM	59.947.548,29	63.057.176,72	75.851.161,46

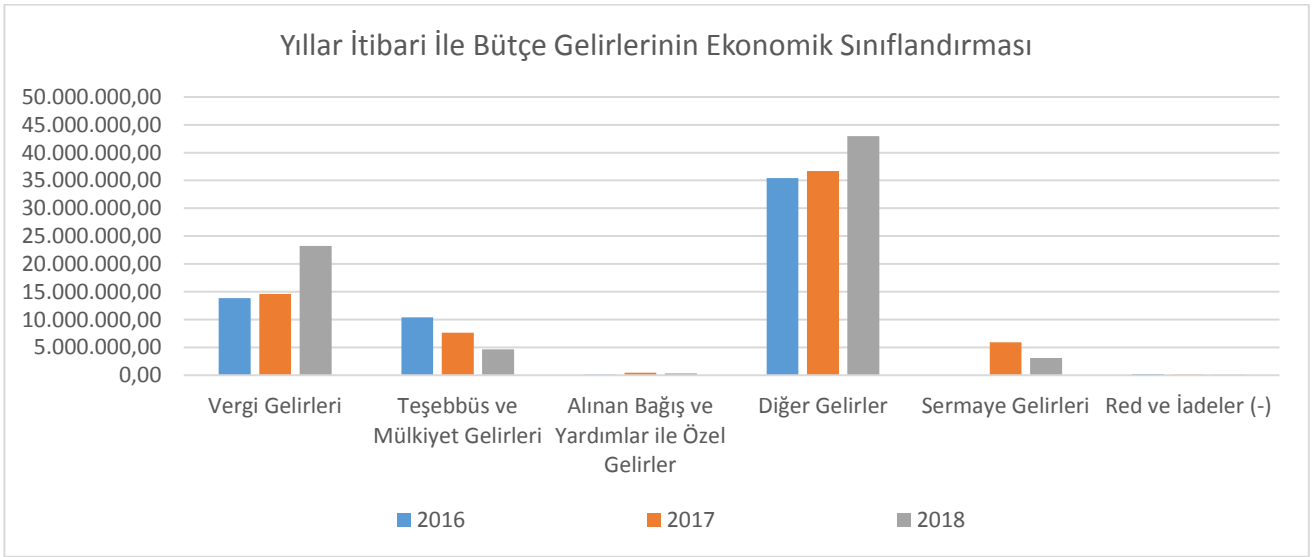
Tablo 14 : Yıllar İtibari ile Bütçe Gelirlerinin Ekonomik Sınıflandırma Tablosu

EkonomikAdi	2016	2017	2018
Vergi Gelirleri	13.863.686,27	14.623.302,39	23.255.206,60
Teşebbüs ve Mülkiyet Gelirleri	10.434.349,82	7.628.262,50	4.680.659,10
Alınan Bağış ve Yardımlar ile Özel Gelirler	95.000,00	432.836,20	328.257,14
Diğer Gelirler	35.440.683,42	36.720.015,67	42.942.823,69
Sermaye Gelirleri	0,00	5.896.605,73	3.103.378,11
Red ve İadeler (-)	204.601,78	122.008,61	133.509,37
TOPLAM	59.629.117,73	65.179.013,15	74.176.815,27

Şekil 5 : Yıllar İtibari ile Bütçe Giderlerinin Ekonomik Sınıflandırması



Şekil 6 : Yıllar İtibari ile Bütçe Gelirlerinin Ekonomik Sınıflandırması



Tablo 7: Bütçe Uygulama Sonuçları Tablosu

HESAP ADI	2016 YILI	2017 YILI	2018 YILI
BÜTÇE GİDER(A)	59.947.548,90	63.057.176,72	75.851.161,46
BÜTÇE GELİR(B)	59.629.117,73	65.179.013,88	74.176.815,27
BÜTÇE GİDER- BÜTÇE GELİR (A-B)	-318.430,56	-2.121.837,16	-1.674.346,19

II- PERORMANS BİLGİLERİ

A-Temel Politikalar ve Öncelikler

On birinci Kalkınma Programı , Cumhurbaşkanlığı Yıllık Program ve Stratejik Planımıza göre temel politika ve önceliklerimiz:

Etkin, hızlı ve kaliteli hizmet sunmak.

Dezavantajlı kesimlerin ihtiyaçlarını gözetmek.

Katılımcı yönetim anlayışı sunmak.

Mali sürdürülebilirliği sağlamış, şeffaf ve hesap verebilir bir yapıya kavuşturularak vatandaş memnuniyetinin üst düzeye çıkarılması temel amaçtır.

Stratejik planda yer alan önceliklerimiz ile kaynak tahsisleri arasındaki uyumu arttırmak.

İnsan kaynaklarımızın uzmanlaşma düzeyini ve kapasitesini arttırmak.

Köyden mahalleye dönüşen yerlerde hizmet erişimi kolaylaştırmak.

Kent esenliği ve güvenliğini arttırmak.

Tarihe , kültüre ve doğaya duyarlı olmak.

Modern Şehircilik

Sosyal Belediyecilik

Şeffaflık

Birliktelik

Yenilikçilik

Liderlik

B- Amaç ve Hedefler

Misyonumuz ;

Tarihi, kültürel ve doğal zenginlikleri gözeterek, modern bir şehircilik anlayışıyla, sosyal kültürel ve ekonomik gelişmeye yön veren, halkın refahını arttıran, halkı ile birlikte çalışan birliğe ulaşarak şeffaf bir belediyecilik anlayışı ile insan odaklı, yaşanabilir bir Silifke oluşturmak.

Vizyonumuz ;

Kentin, kentlinin yaşam standartlarını yükseltmiş, doğaya, tarihe ve kültüre saygılı lider bir belediye olmak.

Stratejik Amaç 1 : Tarihi, kültürel zenginliklerimizi gözeterek çağdaş ve modern bir şehircilik anlayışı sunmak .

Stratejik hedef 1 : Sosyal donatılar ,sosyal donatılı alanlar ve yol çalışmaları ile modern bir kent için katkı sağlamak.

Stratejik hedef 2 : Çağdaş ve modern kent için mekânsal planlama, harita, etüt, arsa ve arazi düzenlemesi, kentsel gelişme ve tasarım çalışmaları ve projelerin yürütülmesi.

Stratejik hedef 3 : Kente , kentliye nefes aldırın yeşil alanları korumak ve geliştirmek

Stratejik Amaç 2 : Sosyal ve kültürel faaliyetlerin temel alındığı, daha yaşanabilir bir Silifke için çalışmak.

Stratejik hedef 1 : Dezavantajlı kesimlerin sosyal yardım ve destekler ile yoksulluğun,yoksunluğun etkilerini azaltmak

Stratejik hedef 2 : Gençliğe yönelik bilim,kültür,sanat ve spor faaliyetlerini arttırmak .

Stratejik hedef 3 : Silifkenin Kültür kenti olmasına katkı sağlamak

Stratejik Amaç 3 : Çevreyi temizleyen değil kirletmeden koruyan bir anlayışı toplumun tamamına yaymak, kirlilik oluşumunu önleyici tedbirlerle temiz, sağlıklı bir Silifke yolunda hemşehrilerimizle birlikte çalışmak.

Stratejik hedef 1 : Kirletmeme bilincinin yaygınlaştırılması ile sokak ve caddelerin temizliğinin sağlanması.

Stratejik hedef 2 : İşyeri denetimleri ve ruhsatlandırma çalışmalarındaki Hizmet kalitesinin Arttırılması.

Stratejik Amaç 4 : Halkın refahını arttırıcı, ekonomik gelişmelere katkıda bulunacak tedbirler almak .

Stratejik hedef 1 : Tarıma ve hayvancılığa destek verilerek kent ekonomisinin gelişimine katkı sağlanması.

Stratejik hedef 2 : Toplumun ekonomik gelişimine katkıda bulunacak mekansal düzenlemeler yapılması.

Stratejik Amaç 5 : Hızlı, kaliteli, eşit ve adil hizmet sunumunda kurumsal kapasitenin geliştirilmesini sağlamak.

Stratejik hedef 1 : Katılımcı yönetim ve stratejik yönetim anlayışının Geliştirilmesi.

Stratejik hedef 2 : Hizmet Sunumunda teknolojik kaynakların kullanılması ve personel eğitimi ile kurum performansının arttırılması.

Stratejik hedef 3 : Mali yapının güçlendirilmesi.

Stratejik hedef 4 : Araç parkının genişletilmesi, hizmetlerin merkezde ve ilçenin en uzak noktasına kadar ulaşımın sağlanması.

Stratejik hedef 5 : Hizmet binası sayısının arttırılması ve mevcutların iyileştirilmesi.

C- Performans Hedef ve Göstergeleri ile Faaliyetler

Geniş bir coğrafi alanda 88 mahalleye hizmet vermekte olan belediyemizin, 2020 yılı performans programı döneminde gerçekleştireceği hizmetler bütçe içi imkânlarımız dâhilinde yerine getirilecektir. Performans hedeflerimiz stratejik amaç ve hedeflerle ilgili olup kaynaklarımız göz önünde bulundurularak değerlendirilmiştir. Belediyemizce yürütülen birçok hizmet ve yatırımların etkileri zaman içerisinde ortaya çıkarabilecek sonuçlar içermektedir. Amaç ve hedeflerimize ulaşmamızı etkileyen en önemli faktörlerden kamulaştırma işlemleri genellikle yargı yolu ile çözülmektedir. Bundan dolayı yapım işleri öngörülen sürelerde bitirilememektedir. Program döneminde yürütülecek hizmetlerde kullanılan işgücü ve malzeme fiyatlarında olağan dışı artışlar da kısıtlı olan kaynaklarımız zorlayacak unsurlardandır

PERFORMANS HEDEFİ TABLOSU

SA.1-H.1/T1

Amaç	Tarihi, kültürel zenginliklerimizi gözeterek çağdaş ve modern bir şehircilik anlayışı sunmak .			
Hedef	Sosyal donatılar ,sosyal donatılı alanlar ve yol çalışmaları ile modern bir kent için katkı sağlamak.			
Performans Hedefi	Sosyal donatı alan sayılarını ve bakımlı yol miktarını arttırmak.			
Açıklamalar				
Performans Göstergeleri				
		(t-1)	(t)	(t+1)
1	İnşaa edilen sosyal donatı alan sayısı	0	0	1
Açıklama				
2	Yeşil alan düzenleme sayısı	146	146	4
Açıklama				
3	Bakım Onarımı yapılan yol miktarı M2	635.045	635.045	650.000
Açıklama				
4	Asfaltlanan yol miktarı M2	500.000	510.676	550.000
Açıklama				
Faaliyetler		Kaynak İhtiyacı (t+1) (TL)		
		Bütçe	Bütçe Dışı	Toplam
1	Göksu nehri sağ sol sahil düzenlemesi yapılan alanlarda bakım onarım çalışmaları ve Göksu nehri üzeri ve kenarında yeni düzenlemeler yapılacak	3.500.000,00		3.500.000,00
2	Sosyal Donatı İhtiyaç analizi yapılarak kentin farklı yerlerinde sosyal donatılı alanlar yapılacak, mevcut donatı alanlarının bakım onarımı yapılacak	1.660.000,00		1.660.000,00
3	Yol,park ve meydanlar düzenlenecek ve bu alanlarda modern aydınlatma sistemleri ile aydınlatılıp, güvenlik personelleri ile güvenli alanlar olması sağlanacak	3.200.000,00		3.200.000,00
4	Yeni kaldırım ve refüj çalışmaları yapılacak eskileri onarılacak	200.000,00		200.000,00
5	Mevcut yolların bakım onarımı ile yeni açılan yollarda parke ve asfaltlama çalışmaları ve imar planında bulunan yeni yollar açılacak .	9.800.000,00		9.800.000,00
Genel Toplam		18.360.000,00	0,00	18.360.000,00

PERFORMANS HEDEFİ TABLOSU**SA.1-H.1/T2**

İdare Adı	SİLİFKE BELEDİYE BAŞKANLIĞI			
Amaç	Tarihi, kültürel zenginliklerimizi gözeterek çağdaş ve modern bir şehircilik anlayışı sunmak .			
Hedef	Sosyal donatılar ,sosyal donatılı alanlar ve yol çalışmaları ile modern bir kent için katkı sağlamak.			
Performans Hedefi	Sosyal donatı alan sayılarını ve bakımlı yol miktarını arttırmak.			
Açıklamalar				
Performans Göstergeleri		(t-1)	(t)	(t+1)
5	Parke yapılan yol miktarı M2	144.232	144.232	150.000
Açıklama				
Faaliyetler		Kaynak İhtiyacı (t+1) (TL)		
		Bütçe	Bütçe Dışı	Toplam
	nakleden yekün	18.360.000,00		18.360.000,00
6	Yapılan çalışmalarda Engellilerin Erişilebilirliğinin Sağlanmasına yönelik düzenlemeler yapılacak	500.000,00		500.000,00
7	Yol, Bina ,Alan , Park vb düzenlemeler ve yapım için gerekli olan kamulaştırmalar yapılacak	4.020.000,00		4.020.000,00
8	Muhtelif yerlerde Yeşil alan düzenlemesi ve spor sahaları yapımı	1.000.000,00		1.000.000,00
Genel Toplam		23.880.000,00	0,00	23.880.000,00

PERFORMANS HEDEFİ TABLOSU

SA.1-H.2

İdare Adı	SİLİFKE BELEDİYE BAŞKANLIĞI		
Amaç	Tarihi, kültürel zenginliklerimizi gözetererek çağdaş ve modern bir şehircilik anlayışı sunmak .		
Hedef	Çağdaş ve modern kent için mekânsal planlama, harita, etüt, arsa ve arazi düzenlemesi, kentsel gelişme ve tasarım çalışmaları ve projelerin yürütülmesi.		
Performans Hedefi	Mekânsal planlama, harita, etüt, arsa ve arazi düzenlemesi, kentsel gelişme ve tasarım çalışmaları ve projelerin yürütülmesi.		
Açıklamalar			
Performans Göstergeleri	(t-1)	(t)	(t+1)
1 Sosyal donatı alan Proje sayısı	0	0	2
Açıklama			
2 İmar plan tadilat sayısı	8	8	15
Açıklama			
3 Yapı ruhsatı sayısı	442	442	300
Açıklama			
4 Yapı kullanım İzin Belgesi sayısı	413	413	400
Açıklama			
Faaliyetler	Kaynak İhtiyacı (t+1) (TL)		
	Bütçe	Bütçe Dışı	Toplam
1 İhtiyaca cevap veren imar planları hazırlanacak	400.000,00		400.000,00
2 Stratejik plan çalışması kapsamında yer alan sosyal donatı alanların projeleri yapılacak	1.103.000,00		1.103.000,00
3 Kent Bilgi Sisteminin eksiklikleri giderilecek ve kullanıma açılacak	620.000,00		620.000,00
4 İmar Planlarında sektörel yatırım için incelemeler yapılacak .	500.000,00		500.000,00
5 İmar planı doğrultusunda kentsel gelişmenin sağlanması amacı ile yapılaşmaya yönelik gerekli faaliyetleri koordine edilmesi, takibinin sağlanması, mevcut ve yeni yapılacak yapıların ilgili kanun, yönetmelik ve mevzuat hükümlerine uygun olacak şekilde oluşmasını sağlanması konu ile ilgili proje ve uygulamaların denetlenmesi	2.060.000,00		2.060.000,00
Genel Toplam	4.683.000,00	0,00	4.683.000,00

PERFORMANS HEDEFİ TABLOSU

SA.1-H.3

İdare Adı	SİLİFKE BELEDİYE BAŞKANLIĞI			
Amaç	Tarihi, kültürel zenginliklerimizi gözetererek çağdaş ve modern bir şehircilik anlayışı sunmak .			
Hedef	Kente , kentliye nefes aldırın yeşil alanları korumak ve geliştirmek			
Performans Hedefi	Mevcut yeşil alanları geliştirmek .			
Açıklamalar				
Performans Göstergeleri		(t-1)	(t)	(t+1)
1	Bakım onarımı yapılan parkların sayısı	146	146	146
Açıklama				
2	Temin edilen çocuk oyun grubu ve spor kondisyon aletleri	170	170	5
Açıklama				
3	Oluşturulan Ağaç kimlik Sayısı	0	0	10
Açıklama				
4				
Açıklama				
Faaliyetler		Kaynak İhtiyacı (t+1) (TL)		
		Bütçe	Bütçe Dışı	Toplam
1	Mevcut yeşil alanların bakımı-onarımı yapılacak (temizliği, çiçeklendirmesi, ilaçlama, gübreleme ,sulama ve budama işlemleri yapılacak)	4.445.000,00		4.445.000,00
2	Yeşil alanları içerisinde oyun grupları, spor kondisyon aletleri alımı	750.000,00		750.000,00
3	Mevcut seralarımız ve fidanlıklarımızın bakım onarımı yapılacak	1.080.000,00		1.080.000,00
4	Parklarda ağaç kimliklerinin oluşturulması	5.000,00		5.000,00
Genel Toplam		6.280.000,00	0,00	6.280.000,00

PERFORMANS HEDEFLERİ TABLOSU

SA.2-H.1-T.1

İdare Adı	SİLİFKE BELEDİYE BAŞKANLIĞI			
Amaç	Sosyal ve kültürel faaliyetlerin temel alındığı, daha yaşanabilir bir Silifke için çalışmak.			
Hedef	Dezavantajlı kesimlerin sosyal yardım ve destekler ile yoksulluğun,yoksunluğun etkilerini azaltmak			
Performans Hedefi	Sosyal yardım ve desteklerden faydalanan dezavantajlı kişi sayısını arttırmak ve dezavantajlı kesimler için mekan düzenlemek.			
Açıklamalar				
Performans Göstergeleri		(t-1)	(t)	(t+1)
1	Destek verilen dezavantajlı kişi sayısı	4958	4958	5000
Açıklama				
2	Hizmete sunulan bina sayısı	0	0	3
Açıklama				
3	Hastaneye ulaşımı sağlanan engelli ve yaşlı sayısı	655	655	680
Açıklama				
4	Ankara Konukevinden faydalanan kişi sayısı	0	0	10
Açıklama				
Faaliyetler		Kaynak İhtiyacı (t+1) (TL)		
		Bütçe	Bütçe Dışı	Toplam
1	Hasta,engelli ve yaşlı kişilerin hastaneye ulaşımı sağlanacak	0,00		0,00
2	Gıda Yardımı, eğitim destekleri ve -Evde sosyal yardım ve sağlık hizmetleri ve Engelli ve yaşlılar için medical Araç.-gereç destekleri verilecek	852.000,00		852.000,00
3	Dezavantajlı kesimlerin ihtiyaçları için : Kızılay-Sosyal yardımlaşma vakfi -Ram MEB -Aile Çalışma ve Sosyal Hizmetler İl Müdürlüğü vb ile işbirliği çalışmaları yapılacak			0,00
4	Engellilerin, çocukların yer alacağı sosyal aktiviteler yapılacak ve engellilerin sorunlarına çözüm üretecek çalışmalar için ofis kurulacak	150.000,00		150.000,00
5	Kadın konukevi faaliyetlerinin yürütüleceği merkez oluşturulacak ve aile içi şiddetin önlenmesi için il eylem planında yer alan faaliyetler yerine getirilecek	500.000,00		500.000,00
Genel Toplam		1.502.000,00	0,00	1.502.000,00

PERFORMANS HEDEFLERİ TABLOSU

SA.2-H.1-T.2

İdare Adı	SİLİFKE BELEDİYE BAŞKANLIĞI			
Amaç	Sosyal ve kültürel faaliyetlerin temel alındığı, daha yaşanabilir bir Silifke için çalışmak.			
Hedef	Dezavantajlı kesimlerin sosyal yardım ve destekler ile yoksulluğun,yoksunluğun etkilerini azaltmak			
Performans Hedefi	Sosyal yardım ve desteklerden faydalanan dezavantajlı kişi sayısını arttırmak ve dezavantajlı kesimler için mekan düzenlemek.			
Açıklamalar				
Performans Göstergeleri		(t-1)	(t)	(t+1)
1	Destek verilen dezavantajlı kişi sayısı	4958	4958	5000
Açıklama				
2	Hizmete sunulan bina sayısı	0	0	3
Açıklama				
3	Hastaneye ulaşımı sağlanan engelli ve yaşlı sayısı	655	655	680
Açıklama				
4	Ankara Konukevinden faydalanan kişi sayısı	0	0	10
Açıklama				
Faaliyetler		Kaynak İhtiyacı (t+1) (TL)		
		Bütçe	Bütçe Dışı	Toplam
	Nakleden Yekün	1.502.000,00		1.502.000,00
6	Emeklilerin sosyal yaşamlarına katkı sunacak yer yapılacak ve sosyal faaliyetlerin yürütülmesi desteklenecek	300.000,00		300.000,00
7	Defin hizmetleri yürütülecek	180.000,00		180.000,00
8	Ankara'da tedavi gören yardıma muhtaç kimselere konaklama desteği verilecek	70.000,00		70.000,00
9	Göçle gelen nüfusun uyum süreçleri için gerekli desteğin verilmesi			
Genel Toplam		2.052.000,00		2.052.000,00

PERFORMANS HEDEFİ TABLOSU

SA.2-H.2

İdare Adı	SİLİFKE BELEDİYE BAŞKANLIĞI			
Amaç	Sosyal ve kültürel faaliyetlerin temel alındığı, daha yaşanabilir bir Silifke için çalışmak.			
Hedef	Gençliğe yönelik bilim,kültür,sanat ve spor faaliyetlerini arttırmak .			
Performans Hedefi	Gençlerin kültür,sosyal ve spor faaliyetleri için merkezler oluşturmak ve kültürel,sosyal,spor faaliyetlerini arttırmak.			
Açıklamalar				
Performans Göstergeleri				
		(t-1)	(t)	(t+1)
1	Spor,sanat,kültür konularında düzenlenen etkinlik sayısı	3	3	3
Açıklama				
2	Amatör spor kluplerine verilen destek sayısı	4	4	4
Açıklama				
3	Düzenlenen spor yapabilecek alanlar sayısı	0	0	1
Açıklama				
4	Oluşturulan merkez sayısı	0	0	2
Açıklama				
Faaliyetler		Kaynak İhtiyacı (t+1) (TL)		
		Bütçe	Bütçe Dışı	Toplam
1	Gençlerin kültürel,sanatsal faaliyetlerini yapabilecekleri merkez oluşturulacak	300.000,00		300.000,00
2	Bilim ve eğlence merkezi oluşturulacak	300.000,00		300.000,00
3	Gençlerin kültürel - sosyal -sanat- spor faaliyetlerini sürdürmelerine katkı sunmak için çeşitli etkinlikler düzenlenecek .	550.000,00		550.000,00
4	Amatör Spor kluplerine destek verilecek.	700.000,00		700.000,00
5	Spor yapılabilecek alanlar düzenlenecek	1.000.000,00		1.000.000,00
Genel Toplam		2.850.000,00	0,00	2.850.000,00

PERFORMANS HEDEFİ TABLOSU

SA.2-H.3/T.1

İdare Adı	SİLİFKE BELEDİYE BAŞKANLIĞI			
Amaç	Sosyal ve kültürel faaliyetlerin temel alındığı, daha yaşanabilir bir Silifke için çalışmak.			
Hedef	Silifkenin Kültür kenti olmasına katkı sağlamak			
Performans Hedefi	Kültürel etkinler düzenlemek ve ilçenin tanıtım faaliyetlerini yürütmek.			
Açıklamalar				
Performans Göstergeleri		(t-1)	(t)	(t+1)
1	Düzenlenen kültürel etkinlik sayısı	3	3	3
Açıklama				
2	Turizm tanıtım faaliyet sayısı	0	1	1
Açıklama				
3	Festivalde yer alan uluslararası katılımcı sayısı	3	3	4
Açıklama				
4				
Açıklama				
Faaliyetler		Kaynak İhtiyacı (t+1) (TL)		
		Bütçe	Bütçe Dışı	Toplam
1	Mabetlerin yapımı ve bakım onarımı yapılacak	0,00		0,00
2	Uluslararası Silifke Müzik ve Folklor Festivali düzenlenecek (uluslararası boyutunun güçlendirilmesi)	1.500.000,00		1.500.000,00
3	Farklı zaman ve yerlerde kültürel faaliyetler,şenlikler,konserler,anma törenleri vb. gerçekleştirilecek	1.000.000,00		1.000.000,00
4	Kamu kurum ve STK ların kültürel etkinliklerine destek verilecek			0,00
5	Silifke nin turizm ve tanıtım faaliyetlerine destek verilecek	200.000,00		200.000,00
Genel Toplam		2.700.000,00	0,00	2.700.000,00

PERFORMANS HEDEFİ TABLOSU

SA.2-H.3/T.2

İdare Adı	SİLİFKE BELEDİYE BAŞKANLIĞI			
Amaç	Sosyal ve kültürel faaliyetlerin temel alındığı, daha yaşanabilir bir Silifke için çalışmak.			
Hedef	Silifkenin Kültür kenti olmasına katkı sağlamak			
Performans Hedefi	Kültürel etkinlikler düzenlemek ve ilçenin tanıtım faaliyetlerini yürütmek.			
Açıklamalar				
Performans Göstergeleri				
		(t-1)	(t)	(t+1)
1	Düzenlenen kültürel etkinlik sayısı	3	3	3
Açıklama				
2	Turizm tanıtım faaliyet sayısı	0	1	1
Açıklama				
3	Festivalde yer alan uluslararası katılımcı grup sayısı	3	3	4
Açıklama				
4				
Açıklama				
Faaliyetler		Kaynak İhtiyacı (t+1) (TL)		
		Bütçe	Bütçe Dışı	Toplam
	Nakleden yekün	2.700.000,00		2.700.000,00
6	Kardeş şehir ilişkileri çeşitli etkinlikler ile sürdürülecek	100.000,00		100.000,00
7	Bölgede turizm faaliyetlerinin çeşitlendirilmesine katkı sağlamak için ilçenin doğa yürüyüş parkurlarının envanterinin çıkarılması ile bölgede yeni destinasyon noktalarının tanıtımlarda yer verilmesi sağlanacak.			0,00
8	Kent merkezinde yer alan tarihi binalar restore edilecek .	500.000,00		500.000,00
9	Sokak sağlıklılaştırma ve yayalaştırma uygulamaları ile kültürel ve tarihi miras ön plana çıkarılarak, kentsel koruma ve canlandırma uygulama projeleri yapılacak			0,00
Genel Toplam		3.300.000,00	0,00	3.300.000,00

PERFORMANS HEDEFİ TABLOSU

SA.3-H.1

İdare Adı	SİLİFKE BELEDİYE BAŞKANLIĞI			
Amaç	Çevreyi temizleyen değil kirletmeden koruyan bir anlayışı toplumun tamamına yaymak, kirlilik oluşumunu önleyici tedbirlerle temiz, sağlıklı bir Silifke yolunda hemşehrilerimizle birlikte çalışmak.			
Hedef	Kirletmeme bilincinin yaygınlaştırılması ile sokak ve caddelerin temizliğinin sağlanması.			
Performans Hedefi	Kirletmeme bilincinin yaygınlaştırılması ile sokak ve caddelerin temizliğinin sağlanması .			
Açıklamalar				
Performans Göstergeleri		(t-1)	(t)	(t+1)
1	Geri Dönüşüm için toplanan Katı Atık Oranı	11,64	11,64	12
Açıklama				
2	Toplanan atık miktarı (ton)	47.438	47.438	50000
Açıklama				
3	Çevreyi koruma konusunda Bilgilendirme çalışma sayısı	1	1	2
Açıklama				
4				
Açıklama				
Faaliyetler		Kaynak İhtiyacı (t+1) (TL)		
		Bütçe	Bütçe Dışı	Toplam
1	Cadde ve sokakların temizliği sağlanacak	6.560.000,00		6.560.000,00
2	Alternatif çöp toplama sistemleri gerçekleştirilecek	0,00		0,00
3	Çevreyi kirletmeme bilincinin yaygınlaştırılması adına kurum personelinin ve halkın bilgilendirmesi için çeşitli faaliyetler yürütülecek.	0,00		0,00
4	Sıfır atık projesi uygulanacak	0,00		0,00
5	Belediye web sitesinde geri dönüşümü bilgilendirme modülü eklenecek.	0,00		0,00
6	Kent ekosistem ve ormanların korunması konusunda	25.000,00		25.000,00
7	Sanayii ve iş çevrelerini RES konusunda bilgilendirici	25.000,00		25.000,00
8	Kentsel enerji taleplerinin mümkün olduğunca	0,00		0,00
Genel Toplam		6.610.000,00	0,00	6.610.000,00

PERFORMANS HEDEFİ TABLOSU

SA.3-H.2

İdare Adı	SİLİFKE BELEDİYE BAŞKANLIĞI			
Amaç	Çevreyi temizleyen değil kirletmeden koruyan bir anlayışı toplumun tamamına yaymak, kirlilik oluşumunu önleyici tedbirlerle temiz, sağlıklı bir Silifke yolunda hemşehrilerimizle birlikte çalışmak.			
Hedef	İşyeri denetimleri ve ruhsatlandırma çalışmalarındaki hizmet kalitesinin artırılması.			
Performans Hedefi	İşyeri denetimleri ve ruhsatlandırma çalışmalarındaki hizmet kalitesinin artırılması			
Açıklamalar				
Performans Göstergeleri				
		(t-1)	(t)	(t+1)
1	Denetlenen İşyeri sayısı	370	370	380
Açıklama				
2	Acil Kurtarma ekibi kurulması	0	0	1
Açıklama				
3	Acil durum planlaması	0	0	1
Açıklama				
4	Hizmet içi eğitim sayısı	1	1	2
Açıklama				
Faaliyetler		Kaynak İhtiyacı (t+1) (TL)		
		Bütçe	Bütçe Dışı	Toplam
1	Kentlinin esenlik,sağlık ve huzurunu koruyan çalışmalar aralıksız yerine getirilecek	2.008.000,00		2.008.000,00
2	İş yerleri ruhsatlandırılacak ve denetlenecek			0,00
3	Belediye Birimlerinin resmi tebligat işlemleri yürütülecek			0,00
4	Afetlerde koordinasyon hizmetleri yerine getirilecek			0,00
5	Belediye yasası ile zabıtaya verilen kolluk görevleri yapılacak ve Özel Güvenlik Hizmet Alımı Yapılacak	600.000,00		600.000,00
6	Acil Durum Planlaması yapılacak ve Silifke acil kurtarma			0,00
7	Zabita müdürlüğünün görev ve yetkileri dahilinde çevre			0,00
8	MBB nin sokak hayvanların rehabilitasyonu çalışmalarına			0,00
Genel Toplam		2.608.000,00	0,00	2.608.000,00

PERFORMANS HEDEFİ TABLOSU

SA.4-H.1

İdare Adı	SİLİFKE BELEDİYE BAŞKANLIĞI			
Amaç	Halkın refahını arttırıcı, ekonomik gelişmelere katkıda bulunacak tedbirler almak .			
Hedef	Tarıma ve hayvancılığa destek verilerek kent ekonomisinin gelişimine katkı sağlanması.			
Performans Hedefi	Tarıma ve hayvancılığa destek verilerek kent ekonomisinin gelişimine katkı sağlanması			
Açıklamalar				
Performans Göstergeleri				
		(t-1)	(t)	(t+1)
1	Pazar yeri sayısı	11	11	12
Açıklama				
2	Organik tarım Bilgilendirme çalışmaları sayısı	0	0	1
Açıklama				
3	Kapalı Pazar sayısı	2	2	1
Açıklama				
4				
Açıklama				
Faaliyetler		Kaynak İhtiyacı (t+1) (TL)		
		Bütçe	Bütçe Dışı	Toplam
1	Kırsal Mahallelerimizde hayvancılıkla geçimini sağlayan vatandaşlarımıza ücretsiz veterinerlik hizmet desteği verilmesi	50.000,00		50.000,00
2	Tarımsal alanlar için iş makinası hizmet desteği sağlanacak			0,00
3	Şehrin nüfusunun yoğun olduğu Gazi-Göksu-Sarıcalar ve Savaşçı mahallerinin ortak kullanabileceği bir kapalı Pazar yeri yapımı	500.000,00		500.000,00
4	Mevcut pazarların düzenli kurulması sağlanacak			0,00
5	Organik tarımdaki gelişmeler, sertifikasyon, bitki koruma, ekim nöbeti, organik ürünlerin pazarlanması gibi alanlarda verilecek çiftçi eğitimlerine destek verilecek			0,00
Genel Toplam		550.000,00	0,00	550.000,00

PERFORMANS HEDEFİ TABLOSU

SA.5-H.1

İdare Adı	SİLİFKE BELEDİYE BAŞKANLIĞI			
Amaç	Hızlı, kaliteli, eşit ve adil hizmet sunumunda kurumsal kapasitenin geliştirilmesini sağlamak.			
Hedef	Katılımcı yönetim ve stratejik yönetim anlayışının geliştirilmesi.			
Performans Hedefi	Katılımcı yönetim ve stratejik yönetim anlayışının geliştirilmesi			
Açıklamalar				
Performans Göstergeleri				
		(t-1)	(t)	(t+1)
1	Halk toplantılarının sayısı	0	0	3
Açıklama				
2	Stk,dernek, vakıf, çalışmalarına destek verilmesi	6	6	6
Açıklama				
3	Düzenlenen anket sayısı	0	0	1
Açıklama				
4	Birimler toplantısı	1	1	3
Açıklama				
5	Giden yazının gelen yazıya oranı	36,56	36,56	37
Açıklama				
Faaliyetler		Kaynak İhtiyacı (t+1) (TL)		
		Bütçe	Bütçe Dışı	Toplam
1	Halk toplantıları yapılacak	400.000,00		400.000,00
2	Belediye hizmetlerinin duyurulması ve Belediye çalışmalarının bültenleri hazırlanacak	345.000,00		345.000,00
3	Belediye etkinliklerinde stk,dernek ve vakıflarla iş birliği yapılacak	300.000,00		300.000,00
4	Stratejik plan izleme ve değerlendirmelerin yapılması için tüm birimlerin katıldığı toplantılar düzenlenecek			0,00
5	Gönüllü katılma yönetmeliğinin uygulanması			0,00
6	Anketler yapılması,yaptırılması	100.000,00		100.000,00
7	Kent Konseyi Çalışmalarının yapılması	150.000,00		150.000,00
8	Dilekçe ile gelen talep, şikayet vb. konuların ilgili yerlere			0,00
9	Bölgede geliştirecek olan : Kamu – sivil – özel kesim			0,00
Genel Toplam		1.295.000,00	0,00	1.295.000,00

PERFORMANS HEDEFİ TABLOSU

SA.5-H.2

İdare Adı	SİLİFKE BELEDİYE BAŞKANLIĞI			
Amaç	Hızlı, kaliteli, eşit ve adil hizmet sunumunda kurumsal kapasitenin geliştirilmesini sağlamak.			
Hedef	Hizmet Sunumunda teknolojik kaynakların kullanılması ve personel eğitimi ile kurum performansının artırılması.			
Performans Hedefi	Hizmet Sunumunda teknolojik kaynaklar kullanılacak ve personel eğitimleri verilerek kurum performansı arttırılacak.			
Açıklamalar				
Performans Göstergeleri		(t-1)	(t)	(t+1)
1	Düzenlen Hizmet İçi Eğitim Sayısı	2	2	2
Açıklama				
2	e-Belediye Sistemine Kayıtlı Kullanıcı Sayısı	5364	5364	5600
Açıklama				
3	e-Belediye Sayfasından Gerçekleştirilen Tahsilat Miktarının Toplam Tahsilat Miktarına Oranı %	5	5	6
Açıklama				
4	Belediye Aleyhine Sonuçlanan Davaların Oran	18	18	16
Açıklama				
Faaliyetler		Kaynak İhtiyacı (t+1) (TL)		
		Bütçe	Bütçe Dışı	Toplam
1	Personele hizmet içi eğitim verilecek	70.000,00		70.000,00
2	Belediye birimlerine görüş ve hukuki destek vermek.Belediye aleyhine-belediye tarafından açılan davaların takibi yapılacak.	800.000,00		800.000,00
3	Tüm birimlerin katıldığı yılda iki kez toplantı yapılacak			0,00
4	Belediye hizmetlerinde kullanılan programların aktif çalışması için gerekli güncelleme ve yeniliklerin yapılması	350.000,00		350.000,00
5	Belediyenin bilişim teknolojisi yönünden fiziksel yapısı iyileştirilecek.	233.000,00		233.000,00
6	E belediye uygulamalarının vatandaş tarafından			0,00
7	Çalışanlar için sosyal organizasyonlar düzenlenmesi			0,00
8	Belediye hizmet alanların iş güvenliği ve iş sağlığı	300.000,00		300.000,00
Genel Toplam		1.753.000,00	0,00	1.753.000,00

PERFORMANS HEDEFİ TABLOSU

SA.5-H.3

İdare Adı	SİLİFKE BELEDİYE BAŞKANLIĞI			
Amaç	Hızlı, kaliteli, eşit ve adil hizmet sunumunda kurumsal kapasitenin geliştirilmesini sağlamak.			
Hedef	Mali yapının güçlendirilmesi.			
Performans Hedefi	Mali yapının güçlendirilmesi için tahakkuk,tahsilat , ödeme,taşınmaz yönetimi,iç kontrol ve bütçe içi işletme faaliyetleri yürütülecek.			
Açıklamalar				
Performans Göstergeleri				
		(t-1)	(t)	(t+1)
1	Tahsilatın tahakkuka oran	66	66	67
Açıklama				
2	Öz gelirlerin toplam gelirler içindeki oranı	52	52	53
Açıklama				
3	Belediyenin toplam borcunun yıllık gelire oranı	15	15	17
Açıklama				
4	Uzlaşmayla Sonuçlandırılan Kamulaştırmaların Toplam Kamulaştırmaya Oranı	60	60	60
Açıklama				
Faaliyetler		Kaynak İhtiyacı (t+1) (TL)		
		Bütçe	Bütçe Dışı	Toplam
1	Mevcut tahakkukların taranması , eksik olan tahakkukların alınması , gelirlerinin tahakkuk,tahsil ve takibinin yapılması	35.000,00		35.000,00
2	Vatandaşın vergi bilincini arttırıcı çalışmalar ve ödeme tarihlerinde mükelleflerin bilgilendirilmesi	15.000,00		15.000,00
3	İcra biriminin kurulması			0,00
4	İç kontrol eylem planının gözden geçirilmesi gerekli ise güncellenmesi ve uygulanması			0,00
5	Belediye harcama birimlerinin bütçesini takip edeceği bir sistem kurulması			0,00
6	Taşınırın kayıtlanın tutulması ve taşınırın düzenli			0,00
7	Giderlerin tahakkukların yapılması , bildirimlerinin ve			0,00
8	Mali rapor ve istatistiklerin düzenli yapılması ve birimlere			0,00
9	Belediye taşınmazlarının değerlendirilmesi ve emlak	150.000,00		150.000,00
10	Belediye Bütçe içi işletmenin işletilmesi	1.120.000,00		1.120.000,00
Genel Toplam		1.320.000,00	0,00	1.320.000,00

PERFORMANS HEDEFİ TABLOSU

SA.5-H.4

İdare Adı	SİLİFKE BELEDİYE BAŞKANLIĞI			
Amaç	Hızlı, kaliteli, eşit ve adil hizmet sunumunda kurumsal kapasitenin geliştirilmesini sağlamak.			
Hedef	Araç parkının genişletilmesi, hizmetlerin merkezde ve ilçenin en uzak noktasına kadar ulaşımın sağlanması.			
Performans Hedefi	Araç parkının genişletilmesi, hizmetlerin merkezde ve ilçenin en uzak noktasına kadar ulaşımın sağlanması			
Açıklamalar				
Performans Göstergeleri				
		(t-1)	(t)	(t+1)
1	Satın alınan araç sayısı	1	1	19
Açıklama				
2	Araç Bakım onarım sayısı	145	145	140
Açıklama				
3				
Açıklama				
4				
Açıklama				
Faaliyetler		Kaynak İhtiyacı (t+1) (TL)		
		Bütçe	Bütçe Dışı	Toplam
1	Belediye hizmetlerinde kullanılacak taşıt ve iş makineleri yenilenecek.	11.000.000,00		11.000.000,00
2	Hizmetlerin aksamaması için akaryakıt alımı yapılacak	6.500.000,00		6.500.000,00
3	Mevcut taşıt ve iş makinelerinin bakım onarımı yapılacak belediye hizmetleri yerine getirilecek.	4.800.000,00		4.800.000,00
4				0,00
5				0,00
Genel Toplam		22.300.000,00	0,00	22.300.000,00

PERFORMANS HEDEFİ TABLOSU**SA.5-H.5**

İdare Adı	SİLİFKE BELEDİYE BAŞKANLIĞI			
Amaç	Hızlı, kaliteli, eşit ve adil hizmet sunumunda kurumsal kapasitenin geliştirilmesini sağlamak.			
Hedef	Hizmet binası sayısının artırılması ve mevcutların iyileştirilmesi.			
Performans Hedefi	Mevcut hizmet binaların bakım onarım ve işletme giderleri karşılanacak			
Açıklamalar				
Performans Göstergeleri	(t-1)	(t)	(t+1)	
1	Taşınmaz bakım,onarım sayısı	17	17	15
Açıklama				
2				
Açıklama				
3				
Açıklama				
4				
Açıklama				
Faaliyetler		Kaynak İhtiyacı (t+1) (TL)		
		Bütçe	Bütçe Dışı	Toplam
1	Mevcut hizmet binaların Bakım-onarım malzeme ve işçiliğın satın alınması	1.380.000,00		1.380.000,00
2	Mevcut hizmet binalarının temizlik,elektrik,su vb. giderlerin düzenli yapılması	2.187.000,00		2.187.000,00
3				0,00
4				0,00
5				0,00
Genel Toplam		3.567.000,00	0,00	3.567.000,00

FAALİYET MALİYETLERİ TABLOSU

SA1-H1-P1-F1

İdare Adı		SİLİFKE BELEDİYE BAŞKANLIĞI
Performans Hedefi		Sosyal donatı alan sayılarını ve bakımlı yol miktarını arttırmak.
Faaliyet Adı		Göksu nehri sağ sol sahil düzenlemesi yapılan alanlarda bakım onarım çalışmaları ve Göksu nehri üzeri ve kenarında yeni düzenlemeler yapılacak.
Sorumlu Harcama Birimi veya Birimleri		Fen İşleri Müdürlüğü , Plan proje Müdürlüğü , özel Kalem Müdürlüğü
Ekonomik Kod		(t+1)
06	Sermaye Giderleri	3.500.000,00
Toplam Bütçe Kaynak İhtiyacı		3.500.000,00
Bütçe Dışı	Döner Sermaye	
	Diğer Yurt İçi	
	Yurt Dışı	
Toplam Bütçe Dışı Kaynak İhtiyacı		0,00
Toplam Kaynak İhtiyacı		3.500.000,00

FAALİYET MALİYETLERİ TABLOSU

SA1-H1-P1-F2

İdare Adı		SİLİFKE BELEDİYE BAŞKANLIĞI
Performans Hedefi		Sosyal donatı alan sayılarını ve bakımlı yol miktarını arttırmak.
Faaliyet Adı		Sosyal Donatı İhtiyaç analizi yapılarak kentin farklı yerlerinde sosyal donatılı alanlar yapılacak, mevcut donatı alanlarının bakım onarımı yapılacak
Sorumlu Harcama Birimi veya Birimleri		Fen İşleri Müdürlüğü , Plan Proje Müdürlüğü
Ekonomik Kod		(t+1)
03	Mal ve Hizmet Alım Giderleri	850.000,00
06	Sermaye Giderleri	810.000,00
Toplam Bütçe Kaynak İhtiyacı		1.660.000,00
Bütçe Dışı	Döner Sermaye	
	Diğer Yurt İçi	
	Yurt Dışı	
Toplam Bütçe Dışı Kaynak İhtiyacı		0,00
Toplam Kaynak İhtiyacı		1.660.000,00

FAALİYET MALİYETLERİ TABLOSU		SA1-H1-P1-F3
İdare Adı	SİLİFKE BELEDİYE BAŞKANLIĞI	
Performans Hedefi	Sosyal donatı alan sayılarını ve bakımlı yol miktarını arttırmak.	
Faaliyet Adı	Yol,park ve meydanlar düzenlenecek ve bu alanlarda modern aydınlatma sistemleri ile aydınlatılıp, güvenlik personelleri ile güvenli alanlar olması sağlanacak	
Sorumlu Harcama Birimi veya Birimleri	Fen İşleri Müdürlüğü , Zabıta Müdürlüğü	
Ekonomik Kod	(t+1)	
03	Mal ve Hizmet Alım Giderleri	1.000.000,00
06	Sermaye Giderleri	2.200.000,00
Toplam Bütçe Kaynak İhtiyacı		3.200.000,00
Bütçe Dışı	Döner Sermaye	
	Diğer Yurt İçi	
	Yurt Dışı	
Toplam Bütçe Dışı Kaynak İhtiyacı		0,00
Toplam Kaynak İhtiyacı		3.200.000,00

FAALİYET MALİYETLERİ TABLOSU		SA1-H1-P1-F4
İdare Adı	SİLİFKE BELEDİYE BAŞKANLIĞI	
Performans Hedefi	Sosyal donatı alan sayılarını ve bakımlı yol miktarını arttırmak.	
Faaliyet Adı	Yeni kaldırım ve refüj çalışmalarını yapılacak eskileri onarılacak	
Sorumlu Harcama Birimi veya Birimleri	Fen İşleri Müdürlüğü ,	
Ekonomik Kod	(t+1)	
06	Sermaye Giderleri	200.000,00
Toplam Bütçe Kaynak İhtiyacı		200.000,00
Bütçe Dışı	Döner Sermaye	
	Diğer Yurt İçi	
	Yurt Dışı	
Toplam Bütçe Dışı Kaynak İhtiyacı		0,00
Toplam Kaynak İhtiyacı		200.000,00

FAALİYET MALİYETLERİ TABLOSU		SA1-H1-P1-F5
İdare Adı	SİLİFKE BELEDİYE BAŞKANLIĞI	
Performans Hedefi	Sosyal donatı alan sayılarını ve bakımlı yol miktarını arttırmak.	
Faaliyet Adı	Mevcut yolların bakım onarımı ile yeni açılan yollarda parke ve asfaltlama çalışmaları ve imar planında bulunan yeni yollar açılacak.	
Sorumlu Harcama Birimi veya Birimleri	Fen İşleri Müdürlüğü ,	
Ekonomik Kod	(t+1)	
03	Mal ve Hizmet Alım Giderleri	7.000.000,00
06	Sermaye Giderleri	2.800.000,00
Toplam Bütçe Kaynak İhtiyacı		9.800.000,00
Bütçe Dışı	Döner Sermaye	
	Diğer Yurt İçi	
	Yurt Dışı	
Toplam Bütçe Dışı Kaynak İhtiyacı		0,00
Toplam Kaynak İhtiyacı		9.800.000,00

FAALİYET MALİYETLERİ TABLOSU		SA1-H1-P1-F6
İdare Adı	SİLİFKE BELEDİYE BAŞKANLIĞI	
Performans Hedefi	Sosyal donatı alan sayılarını ve bakımlı yol miktarını arttırmak.	
Faaliyet Adı	Yapılan çalışmalarda Engellilerin Erişilebilirliğinin Sağlanmasına yönelik düzenlemeler yapılacak	
Sorumlu Harcama Birimi veya Birimleri	Fen İşleri Müdürlüğü	
Ekonomik Kod	(t+1)	
03	Mal ve Hizmet Alım Giderleri	300.000,00
06	Sermaye Giderleri	200.000,00
Toplam Bütçe Kaynak İhtiyacı		500.000,00
Bütçe Dışı	Döner Sermaye	
	Diğer Yurt İçi	
	Yurt Dışı	
Toplam Bütçe Dışı Kaynak İhtiyacı		0,00
Toplam Kaynak İhtiyacı		500.000,00

FAALİYET MALİYETLERİ TABLOSU

SA1-H1-P1-F7

İdare Adı	SİLİFKE BELEDİYE BAŞKANLIĞI	
Performans Hedefi	Sosyal donatı alan sayılarını ve bakımlı yol miktarını arttırmak.	
Faaliyet Adı	Yol, Bina ,Alan , Park vb düzenlemeler ve yapım için gerekli olan kamulaştırmalar yapılacak	
Sorumlu Harcama Birimi veya Birimleri	Emlak İstimlak Müdürlüğü	
Ekonomik Kod	(t+1)	
06	Sermaye Giderleri	4.020.000,00
Toplam Bütçe Kaynak İhtiyacı		4.020.000,00
Bütçe Dışı	Döner Sermaye	
	Diğer Yurt İçi	
	Yurt Dışı	
Toplam Bütçe Dışı Kaynak İhtiyacı		0,00
Toplam Kaynak İhtiyacı		4.020.000,00

FAALİYET MALİYETLERİ TABLOSU

SA1-H1-P1-F8

İdare Adı	SİLİFKE BELEDİYE BAŞKANLIĞI	
Performans Hedefi	Sosyal donatı alan sayılarını ve bakımlı yol miktarını arttırmak.	
Faaliyet Adı	Muhtelif yerlerde Yeşil alan düzenlemesi ve spor sahaları yapımı	
Sorumlu Harcama Birimi veya Birimleri	Fen işleri Müdürlüğü ,	
Ekonomik Kod	(t+1)	
03	Mal ve Hizmet Alım Giderleri	500.000,00
06	Sermaye Giderleri	500.000,00
Toplam Bütçe Kaynak İhtiyacı		1.000.000,00
Bütçe Dışı	Döner Sermaye	
	Diğer Yurt İçi	
	Yurt Dışı	
Toplam Bütçe Dışı Kaynak İhtiyacı		0,00
Toplam Kaynak İhtiyacı		1.000.000,00

FAALİYET MALİYETLERİ TABLOSU		SA1-H2-P1-F1
İdare Adı	SİLİFKE BELEDİYE BAŞKANLIĞI	
Performans Hedefi	Mekânsal planlama, harita, etüt, arsa ve arazi düzenlemesi, kentsel gelişme ve tasarım çalışmaları ve projelerin yürütülmesi.	
Faaliyet Adı	İhtiyaca cevap veren imar planları hazırlanacak	
Sorumlu Harcama Birimi veya Birimleri	Plan Proje Müdürlüğü	
Ekonomik Kod		(t+1)
03	Mal ve Hizmet Alım Giderleri	400.000,00
Toplam Bütçe Kaynak İhtiyacı		400.000,00
Bütçe Dışı	Döner Sermaye	
	Diğer Yurt İçi	
	Yurt Dışı	
Toplam Bütçe Dışı Kaynak İhtiyacı		0,00
Toplam Kaynak İhtiyacı		400.000,00

FAALİYET MALİYETLERİ TABLOSU		SA1-H2-P1-F2
İdare Adı	SİLİFKE BELEDİYE BAŞKANLIĞI	
Performans Hedefi	Mekânsal planlama, harita, etüt, arsa ve arazi düzenlemesi, kentsel gelişme ve tasarım çalışmaları ve projelerin yürütülmesi.	
Faaliyet Adı	Stratejik plan çalışması kapsamında yer alan sosyal donatı alanların projeleri yapılacak	
Sorumlu Harcama Birimi veya Birimleri	Plan Proje Müdürlüğü	
Ekonomik Kod		(t+1)
03	Mal ve Hizmet Alım Giderleri	603.000,00
06	Sermaye Giderleri	500.000,00
Toplam Bütçe Kaynak İhtiyacı		1.103.000,00
Bütçe Dışı	Döner Sermaye	
	Diğer Yurt İçi	
	Yurt Dışı	
Toplam Bütçe Dışı Kaynak İhtiyacı		0,00
Toplam Kaynak İhtiyacı		1.103.000,00

FAALİYET MALİYETLERİ TABLOSU		SA1-H2-P1-F3
İdare Adı	SİLİFKE BELEDİYE BAŞKANLIĞI	
Performans Hedefi	Mekânsal planlama, harita, etüt, arsa ve arazi düzenlemesi, kentsel gelişme ve tasarım çalışmaları ve projelerin yürütülmesi.	
Faaliyet Adı	Kent Bilgi Sisteminin eksiklikleri giderilecek ve kullanıma açılacak	
Sorumlu Harcama Birimi veya Birimleri	Plan Proje Müdürlüğü , Emlak İstimlak Müdürlüğü	
Ekonomik Kod	(t+1)	
03	Mal ve Hizmet Alım Giderleri	500.000,00
06	Sermaye Giderleri	120.000,00
Toplam Bütçe Kaynak İhtiyacı		620.000,00
Bütçe Dışı	Döner Sermaye	
	Diğer Yurt İçi	
	Yurt Dışı	
Toplam Bütçe Dışı Kaynak İhtiyacı		0,00
Toplam Kaynak İhtiyacı		620.000,00

FAALİYET MALİYETLERİ TABLOSU		SA1-H2-P1-F4
İdare Adı	SİLİFKE BELEDİYE BAŞKANLIĞI	
Performans Hedefi	Mekânsal planlama, harita, etüt, arsa ve arazi düzenlemesi, kentsel gelişme ve tasarım çalışmaları ve projelerin yürütülmesi.	
Faaliyet Adı	İmar Planlarında sektörel yatırım için incelemeler yapılacak .	
Sorumlu Harcama Birimi veya Birimleri	Plan Proje Müdürlüğü ,	
Ekonomik Kod	(t+1)	
03	Mal ve Hizmet Alım Giderleri	500.000,00
Toplam Bütçe Kaynak İhtiyacı		500.000,00
Bütçe Dışı	Döner Sermaye	
	Diğer Yurt İçi	
	Yurt Dışı	
Toplam Bütçe Dışı Kaynak İhtiyacı		0,00
Toplam Kaynak İhtiyacı		500.000,00

FAALİYET MALİYETLERİ TABLOSU			SA1-H2-P1-F5
İdare Adı		SİLİFKE BELEDİYE BAŞKANLIĞI	
Performans Hedefi		Mekânsal planlama, harita, etüt, arsa ve arazi düzenlemesi, kentsel gelişme ve tasarım çalışmaları ve projelerin yürütülmesi.	
Faaliyet Adı		imar planı doğrultusunda kentsel gelişmenin sağlanması amacı ile yapılaşmaya yönelik gerekli faaliyetleri koordine edilmesi, takibinin sağlanması, mevcut ve yeni yapılacak yapıların ilgili kanun, yönetmelik ve mevzuat hükümlerine uygun olacak şekilde oluşmasını sağlanması konu ile ilgili proje ve uygulamaların denetlenmesi	
Sorumlu Harcama Birimi veya Birimleri		İmar ve Şehircilik Müdürlüğü	
Ekonomik Kod		(t+1)	
03	Mal ve Hizmet Alım Giderleri	2.060.000,00	
Toplam Bütçe Kaynak İhtiyacı		2.060.000,00	
Bütçe Dışı	Döner Sermaye		
	Diğer Yurt İçi		
	Yurt Dışı		
Toplam Bütçe Dışı Kaynak İhtiyacı		0,00	
Toplam Kaynak İhtiyacı		2.060.000,00	

FAALİYET MALİYETLERİ TABLOSU			SA1-H3-P1-F1
İdare Adı		SİLİFKE BELEDİYE BAŞKANLIĞI	
Performans Hedefi		Mevcut yeşil alanları geliştirmek	
Faaliyet Adı		Mevcut yeşil alanların bakımı-onarımı yapılacak (temizliği, çiçeklendirmesi, ilaçlama, gübreleme ,sulama ve budama işlemleri yapılacak)	
Sorumlu Harcama Birimi veya Birimleri		Park Bahçeler Müdürlüğü,Fen İşleri Müdürlüğü, Temizlik İşleri Müdürlüğü, Ulaşım Hizmetleri Müdürlüğü ,	
Ekonomik Kod		(t+1)	
03	Mal ve Hizmet Alım Giderleri	4.045.000,00	
06	Sermaye Giderleri	400.000,00	
Toplam Bütçe Kaynak İhtiyacı		4.445.000,00	
Bütçe Dışı	Döner Sermaye		
	Diğer Yurt İçi		
	Yurt Dışı		
Toplam Bütçe Dışı Kaynak İhtiyacı		0,00	
Toplam Kaynak İhtiyacı		4.445.000,00	

FAALİYET MALİYETLERİ TABLOSU			SA1-H3-P1-F2
İdare Adı		SİLİFKE BELEDİYE BAŞKANLIĞI	
Performans Hedefi		Mevcut yeşil alanları geliştirmek	
Faaliyet Adı		Yeşil alanları içerisinde oyun grupları, spor kondisyon aletleri alımı	
Sorumlu Harcama Birimi veya Birimleri		Park Bahçeler Müdürlüğü	
Ekonomik Kod		(t+1)	
03	Mal ve Hizmet Alım Giderleri	650.000,00	
06	Sermaye Giderleri	100.000,00	
Toplam Bütçe Kaynak İhtiyacı		750.000,00	
Bütçe Dışı	Döner Sermaye		
	Diğer Yurt İçi		
	Yurt Dışı		
Toplam Bütçe Dışı Kaynak İhtiyacı		0,00	
Toplam Kaynak İhtiyacı		750.000,00	

FAALİYET MALİYETLERİ TABLOSU			SA1-H3-P1-F3
İdare Adı		SİLİFKE BELEDİYE BAŞKANLIĞI	
Performans Hedefi		Mevcut yeşil alanları geliştirmek	
Faaliyet Adı		Mevcut seralarımız ve fidanlıklarımızın bakım onarımı yapılacak	
Sorumlu Harcama Birimi veya Birimleri		Park Bahçeler Müdürlüğü , Fen İşleri Müdürlüğü, Temizlik İşleri Müdürlüğü, Ulaşım Hizmetleri Müdürlüğü ,	
Ekonomik Kod		(t+1)	
03	Mal ve Hizmet Alım Giderleri	1.080.000,00	
Toplam Bütçe Kaynak İhtiyacı		1.080.000,00	
Bütçe Dışı	Döner Sermaye		
	Diğer Yurt İçi		
	Yurt Dışı		
Toplam Bütçe Dışı Kaynak İhtiyacı		0,00	
Toplam Kaynak İhtiyacı		1.080.000,00	

FAALİYET MALİYETLERİ TABLOSU		SA1-H3-P1-F4
İdare Adı	SİLİFKE BELEDİYE BAŞKANLIĞI	
Performans Hedefi	Mevcut yeşil alanları geliştirmek	
Faaliyet Adı	Parklarda ağaç kimliklerinin oluşturulması	
Sorumlu Harcama Birimi veya Birimleri	Park Bahçeler Müdürlüğü	
Ekonomik Kod	(t+1)	
03	Mal ve Hizmet Alım Giderleri	5.000,00
Toplam Bütçe Kaynak İhtiyacı		5.000,00
Bütçe Dışı	Döner Sermaye	
	Diğer Yurt İçi	
	Yurt Dışı	
Toplam Bütçe Dışı Kaynak İhtiyacı		0,00
Toplam Kaynak İhtiyacı		5.000,00

FAALİYET MALİYETLERİ TABLOSU		SA2-H1-P1-F1
İdare Adı	SİLİFKE BELEDİYE BAŞKANLIĞI	
Performans Hedefi	Sosyal yardım ve desteklerden faydalanan dezavantajlı kişi sayısını arttırmak ve dezavantajlı kesimler için mekan düzenlemek.	
Faaliyet Adı	Hasta, engelli ve yaşlı kişilerin hastaneye ulaşımı sağlanacak	
Sorumlu Harcama Birimi veya Birimleri	Sosyal Yardım İşler Müdürlüğü, Özel Kalem, Ulaşım Hizmetleri Müdürlüğü	
Ekonomik Kod	(t+1)	
Toplam Bütçe Kaynak İhtiyacı		0,00
Bütçe Dışı	Döner Sermaye	
	Diğer Yurt İçi	
	Yurt Dışı	
Toplam Bütçe Dışı Kaynak İhtiyacı		0,00
Toplam Kaynak İhtiyacı		0,00

FAALİYET MALİYETLERİ TABLOSU		SA2-H1-P1-F2
İdare Adı	SİLİFKE BELEDİYE BAŞKANLIĞI	
Performans Hedefi	Sosyal yardım ve desteklerden faydalanan dezavantajlı kişi sayısını arttırmak ve dezavantajlı kesimler için mekan düzenlemek.	
Faaliyet Adı	Gıda Yardım, eğitim destekleri, evde sosyal yardım ve sağlık hizmetleri ve engelli, yaşlılar için medical araç-gereç destekleri verilecek	
Sorumlu Harcama Birimi veya Birimleri	Sosyal Yardım İşler Müdürlüğü,Özel Kalem	
Ekonomik Kod	(t+1)	
03	Mal ve Hizmet Alım Giderleri	250.000,00
05	Cari Transferler	602.000,00
Toplam Bütçe Kaynak İhtiyacı		852.000,00
Bütçe Dışı	Döner Sermaye	
	Diğer Yurt İçi	
	Yurt Dışı	
Toplam Bütçe Dışı Kaynak İhtiyacı		0,00
Toplam Kaynak İhtiyacı		852.000,00

FAALİYET MALİYETLERİ TABLOSU		SA2-H1-P1-F3
İdare Adı	SİLİFKE BELEDİYE BAŞKANLIĞI	
Performans Hedefi	Sosyal yardım ve desteklerden faydalanan dezavantajlı kişi sayısını arttırmak ve dezavantajlı kesimler için mekan düzenlemek.	
Faaliyet Adı	Dezavantajlı kesimlerin ihtiyaçları için : Kızılay-Sosyal yardımlaşma vakfı - Ram MEB -Aile Çalışma ve Sosyal Hizmetler İl Müdürlüğü vb ile işbirliği çalışmaları yapılacak	
Sorumlu Harcama Birimi veya Birimleri	Sosyal Yardım İşler Müdürlüğü,Özel Kalem Müdürlüğü	
Ekonomik Kod	(t+1)	
Toplam Bütçe Kaynak İhtiyacı		0,00
Bütçe Dışı	Döner Sermaye	
	Diğer Yurt İçi	
	Yurt Dışı	
Toplam Bütçe Dışı Kaynak İhtiyacı		0,00
Toplam Kaynak İhtiyacı		0,00

FAALİYET MALİYETLERİ TABLOSU

SA2-H1-P1-F4

İdare Adı	SİLİFKE BELEDİYE BAŞKANLIĞI	
Performans Hedefi	Sosyal yardım ve desteklerden faydalanan dezavantajlı kişi sayısını arttırmak ve dezavantajlı kesimler için mekan düzenlemek.	
Faaliyet Adı	Engellilerin, çocukların yer alacağı sosyal aktiviteler yapılacak ve engellilerin sorunlarına çözüm üretecek çalışmalar için ofis kurulacak	
Sorumlu Harcama Birimi veya Birimleri	Sosyal Yardım İşler Müdürlüğü,Özel Kalem, Kültür ve Sosyal İşler Müdürlüğü ,Fen İşleri Müdürlüğü,	
Ekonomik Kod	(t+1)	
03	Mal ve Hizmet Alım Giderleri	150.000,00
Toplam Bütçe Kaynak İhtiyacı		150.000,00
Bütçe Dışı	Döner Sermaye	
	Diğer Yurt İçi	
	Yurt Dışı	
Toplam Bütçe Dışı Kaynak İhtiyacı		0,00
Toplam Kaynak İhtiyacı		150.000,00

FAALİYET MALİYETLERİ TABLOSU

SA2-H1-P1-F5

İdare Adı	SİLİFKE BELEDİYE BAŞKANLIĞI	
Performans Hedefi	Sosyal yardım ve desteklerden faydalanan dezavantajlı kişi sayısını arttırmak ve dezavantajlı kesimler için mekan düzenlemek.	
Faaliyet Adı	Kadın konukevi faaliyetlerinin yürütüleceği merkez oluşturulacak ve aile içi şiddetin önlenmesi için il eylem planında yer alan faaliyetler yerine getirilecek	
Sorumlu Harcama Birimi veya Birimleri	Sosyal Yardım İşler Müdürlüğü,Özel Kalem, ,Fen İşleri Müdürlüğü,	
Ekonomik Kod	(t+1)	
06	Sermaye Giderleri	500.000,00
Toplam Bütçe Kaynak İhtiyacı		500.000,00
Bütçe Dışı	Döner Sermaye	
	Diğer Yurt İçi	
	Yurt Dışı	
Toplam Bütçe Dışı Kaynak İhtiyacı		0,00
Toplam Kaynak İhtiyacı		500.000,00

FAALİYET MALİYETLERİ TABLOSU

SA2-H1-P1-F6

İdare Adı	SİLİFKE BELEDİYE BAŞKANLIĞI	
Performans Hedefi	Sosyal yardım ve desteklerden faydalanan dezavantajlı kişi sayısını arttırmak ve dezavantajlı kesimler için mekan düzenlemek.	
Faaliyet Adı	Emeklilerin sosyal yaşamlarına katkı sunacak yer yapılacak ve sosyal faaliyetlerin yürütülmesi desteklenecek	
Sorumlu Harcama Birimi veya Birimleri	Sosyal Yardım İşler Müdürlüğü, Özel Kalem, Fen İşleri Müdürlüğü, Plan Proje Mdürlüğü ,	
Ekonomik Kod	(t+1)	
06	Sermaye Giderleri	300.000,00
Toplam Bütçe Kaynak İhtiyacı		300.000,00
Bütçe Dışı	Döner Sermaye	
	Diğer Yurt İçi	
	Yurt Dışı	
Toplam Bütçe Dışı Kaynak İhtiyacı		0,00
Toplam Kaynak İhtiyacı		300.000,00

FAALİYET MALİYETLERİ TABLOSU

SA2-H1-P1-F7

İdare Adı	SİLİFKE BELEDİYE BAŞKANLIĞI	
Performans Hedefi	Sosyal yardım ve desteklerden faydalanan dezavantajlı kişi sayısını arttırmak ve dezavantajlı kesimler için mekan düzenlemek.	
Faaliyet Adı	Defin hizmetleri yürütülecek	
Sorumlu Harcama Birimi veya Birimleri	Sosyal Yardım İşler Müdürlüğü, Özel Kalem ,Fen İşleri Müdürlüğü, Ulaşım Hizmetleri Müdürlüğü	
Ekonomik Kod	(t+1)	
03	Mal ve Hizmet Alım Giderleri	180.000,00
Toplam Bütçe Kaynak İhtiyacı		180.000,00
Bütçe Dışı	Döner Sermaye	
	Diğer Yurt İçi	
	Yurt Dışı	
Toplam Bütçe Dışı Kaynak İhtiyacı		0,00
Toplam Kaynak İhtiyacı		180.000,00

FAALİYET MALİYETLERİ TABLOSU

SA2-H1-P1-F8

İdare Adı	SİLİFKE BELEDİYE BAŞKANLIĞI	
Performans Hedefi	Sosyal yardım ve desteklerden faydalanan dezavantajlı kişi sayısını arttırmak ve dezavantajlı kesimler için mekan düzenlemek.	
Faaliyet Adı	Ankara'da tedavi gören yardıma muhtaç kimselere konaklama desteği verilecek	
Sorumlu Harcama Birimi veya Birimleri	Sosyal Yardım İşler Müdürlüğü , Özel Kalem, Emlak İstimlak Müdürlüğü	
Ekonomik Kod	(t+1)	
03	Mal ve Hizmet Alım Giderleri	70.000,00
Toplam Bütçe Kaynak İhtiyacı	70.000,00	
Bütçe Dışı	Döner Sermaye	
	Diğer Yurt İçi	
	Yurt Dışı	
Toplam Bütçe Dışı Kaynak İhtiyacı	0,00	
Toplam Kaynak İhtiyacı	70.000,00	

FAALİYET MALİYETLERİ TABLOSU

SA2-H1-P1-F9

İdare Adı	SİLİFKE BELEDİYE BAŞKANLIĞI	
Performans Hedefi	Sosyal yardım ve desteklerden faydalanan dezavantajlı kişi sayısını arttırmak ve dezavantajlı kesimler için mekan düzenlemek.	
Faaliyet Adı	Göçle gelen nüfusun uyum süreçleri için gerekli desteğin verilmesi	
Sorumlu Harcama Birimi veya Birimleri	Sosyal Yardım İşler Müdürlüğü ,Özel Kalem Müdürlüğü	
Ekonomik Kod	(t+1)	
Toplam Bütçe Kaynak İhtiyacı	0,00	
Bütçe Dışı	Döner Sermaye	
	Diğer Yurt İçi	
	Yurt Dışı	
Toplam Bütçe Dışı Kaynak İhtiyacı	0,00	
Toplam Kaynak İhtiyacı	0,00	

FAALİYET MALİYETLERİ TABLOSU

SA2-H2-P1-F1

İdare Adı	SİLİFKE BELEDİYE BAŞKANLIĞI	
Performans Hedefi	Gençlerin kültür,sosyal ve spor faaliyetleri için merkezler oluşturmak ve kültürel,sosyal,spor faaliyetlerini arttırmak.	
Faaliyet Adı	Gençlerin kültürel,sanatsal faaliyetlerini yapabilecekleri merkez oluşturulacak	
Sorumlu Harcama Birimi veya Birimleri	Kültür ve Sosyal İşler Müdürlüğü, Fen İşleri Müdürlüğü	
Ekonomik Kod	(t+1)	
06	Sermaye Giderleri	300.000,00
Toplam Bütçe Kaynak İhtiyacı	300.000,00	
Bütçe Dışı	Döner Sermaye	
	Diğer Yurt İçi	
	Yurt Dışı	
Toplam Bütçe Dışı Kaynak İhtiyacı	0,00	
Toplam Kaynak İhtiyacı	300.000,00	

FAALİYET MALİYETLERİ TABLOSU

SA2-H2-P1-F2

İdare Adı	SİLİFKE BELEDİYE BAŞKANLIĞI	
Performans Hedefi	Gençlerin kültür,sosyal ve spor faaliyetleri için merkezler oluşturmak ve kültürel,sosyal,spor faaliyetlerini arttırmak.	
Faaliyet Adı	Bilim ve eğlence merkezi oluşturulacak	
Sorumlu Harcama Birimi veya Birimleri	Kültür ve Sosyal İşler Müdürlüğü, Fen İşleri Müdürlüğü	
Ekonomik Kod	(t+1)	
06	Sermaye Giderleri	300.000,00
Toplam Bütçe Kaynak İhtiyacı	300.000,00	
Bütçe Dışı	Döner Sermaye	
	Diğer Yurt İçi	
	Yurt Dışı	
Toplam Bütçe Dışı Kaynak İhtiyacı	0,00	
Toplam Kaynak İhtiyacı	300.000,00	

FAALİYET MALİYETLERİ TABLOSU

SA2-H2-P1-F3

İdare Adı	SİLİFKE BELEDİYE BAŞKANLIĞI	
Performans Hedefi	Gençlerin kültür,sosyal ve spor faaliyetleri için merkezler oluşturmak ve kültürel,sosyal,spor faaliyetlerini arttırmak.	
Faaliyet Adı	Gençlerin kültürel - sosyal -sanat- spor faaliyetlerini sürdürmelerine katkı sunmak için çeşitli etkinlikler düzenlenecek .	
Sorumlu Harcama Birimi veya Birimleri	Kültür ve Sosyal İşler Müdürlüğü, Özel Kalem Müdürlüğü	
Ekonomik Kod	(t+1)	
03	Mal ve Hizmet Alım Giderleri	550.000,00
Toplam Bütçe Kaynak İhtiyacı		550.000,00
Bütçe Dışı	Döner Sermaye	
	Diğer Yurt İçi	
	Yurt Dışı	
Toplam Bütçe Dışı Kaynak İhtiyacı		0,00
Toplam Kaynak İhtiyacı		550.000,00

FAALİYET MALİYETLERİ TABLOSU

SA2-H2-P1-F4

İdare Adı	SİLİFKE BELEDİYE BAŞKANLIĞI	
Performans Hedefi	Gençlerin kültür,sosyal ve spor faaliyetleri için merkezler oluşturmak ve kültürel,sosyal,spor faaliyetlerini arttırmak.	
Faaliyet Adı	Amatör Spor kulüplerine destek verilecek.	
Sorumlu Harcama Birimi veya Birimleri	Kültür ve Sosyal İşler Müdürlüğü, Özel Kalem Müdürlüğü	
Ekonomik Kod	(t+1)	
05	Cari Transferler	700.000,00
Toplam Bütçe Kaynak İhtiyacı		700.000,00
Bütçe Dışı	Döner Sermaye	
	Diğer Yurt İçi	
	Yurt Dışı	
Toplam Bütçe Dışı Kaynak İhtiyacı		0,00
Toplam Kaynak İhtiyacı		700.000,00

FAALİYET MALİYETLERİ TABLOSU		SA2-H2-P1-F5
İdare Adı	SİLİFKE BELEDİYE BAŞKANLIĞI	
Performans Hedefi	Gençlerin kültür,sosyal ve spor faaliyetleri için merkezler oluşturmak ve kültürel,sosyal,spor faaliyetlerini arttırmak.	
Faaliyet Adı	Spor yapılabilecek alanlar düzenlenecek	
Sorumlu Harcama Birimi veya Birimleri	Kültür ve Sosyal İşler Müdürlüğü, Fen İşleri Müdürlüğü	
Ekonomik Kod	(t+1)	
07	Sermaye Transferleri	1.000.000,00
Toplam Bütçe Kaynak İhtiyacı		1.000.000,00
Bütçe Dışı	Döner Sermaye	
	Diğer Yurt İçi	
	Yurt Dışı	
Toplam Bütçe Dışı Kaynak İhtiyacı		0,00
Toplam Kaynak İhtiyacı		1.000.000,00

FAALİYET MALİYETLERİ TABLOSU		SA2-H3-P1-F1
İdare Adı	SİLİFKE BELEDİYE BAŞKANLIĞI	
Performans Hedefi	Kültürel etkinlikler düzenlemek ve ilçenin tanıtım faaliyetlerini yürütmek.	
Faaliyet Adı	Mabetlerin yapımı ve bakım onarımı yapılacak	
Sorumlu Harcama Birimi veya Birimleri	Kültür ve Sosyal İşler Müdürlüğü, PlanProje Müdürlüğü, Fen İşleri Müdürlüğü	
Ekonomik Kod	(t+1)	
Toplam Bütçe Kaynak İhtiyacı		0,00
Bütçe Dışı	Döner Sermaye	
	Diğer Yurt İçi	
	Yurt Dışı	
Toplam Bütçe Dışı Kaynak İhtiyacı		0,00
Toplam Kaynak İhtiyacı		0,00

FAALİYET MALİYETLERİ TABLOSU		SA2-H3-P1-F2
İdare Adı	SİLİFKE BELEDİYE BAŞKANLIĞI	
Performans Hedefi	Kültürel etkinlikler düzenlemek ve ilçenin tanıtım faaliyetlerini yürütmek.	
Faaliyet Adı	Uluslararası Silifke Müzik ve Folklor Festivali düzenlenecek (uluslararası boyutunun güçlendirilmesi)	
Sorumlu Harcama Birimi veya Birimleri	Kültür ve Sosyal İşler Müdürlüğü, Özel Kalem	
Ekonomik Kod	(t+1)	
03	Mal ve Hizmet Alım Giderleri	1.500.000,00
Toplam Bütçe Kaynak İhtiyacı		1.500.000,00
Bütçe Dışı	Döner Sermaye	
	Diğer Yurt İçi	
	Yurt Dışı	
Toplam Bütçe Dışı Kaynak İhtiyacı		0,00
Toplam Kaynak İhtiyacı		1.500.000,00

FAALİYET MALİYETLERİ TABLOSU		SA2-H3-P1-F3
İdare Adı	SİLİFKE BELEDİYE BAŞKANLIĞI	
Performans Hedefi	Kültürel etkinlikler düzenlemek ve ilçenin tanıtım faaliyetlerini yürütmek.	
Faaliyet Adı	Farklı zaman ve yerlerde kültürel faaliyetler,şenlikler,konserler,anma törenleri vb. gerçekleştirilecek	
Sorumlu Harcama Birimi veya Birimleri	Kültür ve Sosyal İşler Müdürlüğü, Özel Kalem	
Ekonomik Kod	(t+1)	
03	Mal ve Hizmet Alım Giderleri	1.000.000,00
Toplam Bütçe Kaynak İhtiyacı		1.000.000,00
Bütçe Dışı	Döner Sermaye	
	Diğer Yurt İçi	
	Yurt Dışı	
Toplam Bütçe Dışı Kaynak İhtiyacı		0,00
Toplam Kaynak İhtiyacı		1.000.000,00

FAALİYET MALİYETLERİ TABLOSU		SA2-H3-P1-F4
İdare Adı	SİLİFKE BELEDİYE BAŞKANLIĞI	
Performans Hedefi	Kültürel etkinlikler düzenlemek ve ilçenin tanıtım faaliyetlerini yürütmek.	
Faaliyet Adı	Kamu kurum ve STK ların kültürel etkinliklerine destek verilecek	
Sorumlu Harcama Birimi veya Birimleri	Kültür ve Sosyal İşler Müdürlüğü, Özel Kalem	
Ekonomik Kod	(t+1)	
Toplam Bütçe Kaynak İhtiyacı	0,00	
Bütçe Dışı	Döner Sermaye	
	Diğer Yurt İçi	
	Yurt Dışı	
Toplam Bütçe Dışı Kaynak İhtiyacı	0,00	
Toplam Kaynak İhtiyacı	0,00	

FAALİYET MALİYETLERİ TABLOSU		SA2-H3-P1-F5
İdare Adı	SİLİFKE BELEDİYE BAŞKANLIĞI	
Performans Hedefi	Kültürel etkinlikler düzenlemek ve ilçenin tanıtım faaliyetlerini yürütmek.	
Faaliyet Adı	Silifke nin turizm ve tanıtım faaliyetlerine destek verilecek	
Sorumlu Harcama Birimi veya Birimleri	Kültür ve Sosyal İşler Müdürlüğü, Özel Kalem , Basın Yayın ve Halkla İlişkiler Müdürlüğü	
Ekonomik Kod	(t+1)	
03	Mal ve Hizmet Alım Giderleri	200.000,00
Toplam Bütçe Kaynak İhtiyacı	200.000,00	
Bütçe Dışı	Döner Sermaye	
	Diğer Yurt İçi	
	Yurt Dışı	
Toplam Bütçe Dışı Kaynak İhtiyacı	0,00	
Toplam Kaynak İhtiyacı	200.000,00	

FAALİYET MALİYETLERİ TABLOSU

SA2-H3-P1-F6

İdare Adı	SİLİFKE BELEDİYE BAŞKANLIĞI	
Performans Hedefi	Kültürel etkinlikler düzenlemek ve ilçenin tanıtım faaliyetlerini yürütmek.	
Faaliyet Adı	Kardeş şehir ilişkileri çeşitli etkinlikler ile sürdürülecek	
Sorumlu Harcama Birimi veya Birimleri	Kültür ve Sosyal İşler Müdürlüğü, Özel Kalem , Basın Yayın ve Halkla İlişkiler Müdürlüğü	
Ekonomik Kod	(t+1)	
03	Mal ve Hizmet Alım Giderleri	100.000,00
Toplam Bütçe Kaynak İhtiyacı		100.000,00
Bütçe Dışı	Döner Sermaye	
	Diğer Yurt İçi	
	Yurt Dışı	
Toplam Bütçe Dışı Kaynak İhtiyacı		0,00
Toplam Kaynak İhtiyacı		100.000,00

FAALİYET MALİYETLERİ TABLOSU

SA2-H3-P1-F7

İdare Adı	SİLİFKE BELEDİYE BAŞKANLIĞI	
Performans Hedefi	Kültürel etkinlikler düzenlemek ve ilçenin tanıtım faaliyetlerini yürütmek.	
Faaliyet Adı	Bölgede turizm faaliyetlerinin çeşitlendirilmesine katkı sağlamak için İlçenin doğa yürüyüş parkurlarının envanterinin çıkarılması ile bölgede yeni destinasyon noktalarının tanıtımlarda yer verilmesi sağlanacak.	
Sorumlu Harcama Birimi veya Birimleri	Kültür ve Sosyal İşler Müdürlüğü, Özel Kalem , Basın Yayın ve Halkla İlişkiler Müdürlüğü	
Ekonomik Kod	(t+1)	
Toplam Bütçe Kaynak İhtiyacı		0,00
Bütçe Dışı	Döner Sermaye	
	Diğer Yurt İçi	
	Yurt Dışı	
Toplam Bütçe Dışı Kaynak İhtiyacı		0,00
Toplam Kaynak İhtiyacı		0,00

FAALİYET MALİYETLERİ TABLOSU

SA2-H3-P1-F8

İdare Adı	SİLİFKE BELEDİYE BAŞKANLIĞI	
Performans Hedefi	Kültürel etkinlikler düzenlemek ve ilçenin tanıtım faaliyetlerini yürütmek.	
Faaliyet Adı	Kent merkezinde yer alan tarihi binalar restore edilecek .	
Sorumlu Harcama Birimi veya Birimleri	Kültür ve Sosyal İşler Müdürlüğü, Özel Kalem , Fen İşleri Müdürlüğü, Plan proje Müdürlüğü	
Ekonomik Kod	(t+1)	
07	Sermaye Transferleri	500.000,00
Toplam Bütçe Kaynak İhtiyacı		500.000,00
Bütçe Dışı	Döner Sermaye	
	Diğer Yurt İçi	
	Yurt Dışı	
Toplam Bütçe Dışı Kaynak İhtiyacı		0,00
Toplam Kaynak İhtiyacı		500.000,00

FAALİYET MALİYETLERİ TABLOSU

SA2-H3-P1-F9

İdare Adı	SİLİFKE BELEDİYE BAŞKANLIĞI	
Performans Hedefi	Kültürel etkinlikler düzenlemek ve ilçenin tanıtım faaliyetlerini yürütmek.	
Faaliyet Adı	Sokak sağlıklaştırma ve yayalaştırma uygulamaları ile kültürel ve tarihi miras ön plana çıkarılarak, kentsel koruma ve canlandırma uygulama projeleri yapılacak	
Sorumlu Harcama Birimi veya Birimleri	Kültür ve Sosyal İşler Müdürlüğü, Özel Kalem , Plan proje Müdürlüğü	
Ekonomik Kod	(t+1)	
Toplam Bütçe Kaynak İhtiyacı		0,00
Bütçe Dışı	Döner Sermaye	
	Diğer Yurt İçi	
	Yurt Dışı	
Toplam Bütçe Dışı Kaynak İhtiyacı		0,00
Toplam Kaynak İhtiyacı		0,00

FAALİYET MALİYETLERİ TABLOSU		SA3-H1-P1-F1
İdare Adı	SİLİFKE BELEDİYE BAŞKANLIĞI	
Performans Hedefi	Kirlenme bilincinin yaygınlaştırılması ile sokak ve caddelerin temizliğinin sağlanması .	
Faaliyet Adı	Cadde ve sokakların temizliği sağlanacak	
Sorumlu Harcama Birimi veya Birimleri	Temizlik İşleri Müdürlüğü, Park Bahçeler Müdürlüğü, Fen İşleri Müdürlüğü, Ulaşım Hizmetleri Müdürlüğü	
Ekonomik Kod	(t+1)	
03	Mal ve Hizmet Alım Giderleri	5.950.000,00
06	Sermaye Giderleri	610.000,00
Toplam Bütçe Kaynak İhtiyacı		6.560.000,00
Bütçe Dışı	Döner Sermaye	
	Diğer Yurt İçi	
	Yurt Dışı	
Toplam Bütçe Dışı Kaynak İhtiyacı		0,00
Toplam Kaynak İhtiyacı		6.560.000,00

FAALİYET MALİYETLERİ TABLOSU		SA3-H1-P1-F2
İdare Adı	SİLİFKE BELEDİYE BAŞKANLIĞI	
Performans Hedefi	Kirlenme bilincinin yaygınlaştırılması ile sokak ve caddelerin temizliğinin sağlanması .	
Faaliyet Adı	Alternatif çöp toplama sistemleri gerçekleştirilecek	
Sorumlu Harcama Birimi veya Birimleri	Temizlik İşleri Müdürlüğü,	
Ekonomik Kod	(t+1)	
Toplam Bütçe Kaynak İhtiyacı		0,00
Bütçe Dışı	Döner Sermaye	
	Diğer Yurt İçi	
	Yurt Dışı	
Toplam Bütçe Dışı Kaynak İhtiyacı		0,00
Toplam Kaynak İhtiyacı		0,00

FAALİYET MALİYETLERİ TABLOSU		SA3-H1-P1-F3
İdare Adı	SİLİFKE BELEDİYE BAŞKANLIĞI	
Performans Hedefi	Kirlenme bilincinin yaygınlaştırılması ile sokak ve caddelerin temizliğinin sağlanması .	
Faaliyet Adı	Çevreyi kirlenme bilincinin yaygınlaştırılması adına kurum personelinin ve halkın bilgilendirmesi için çeşitli faaliyetler yürütülecek.	
Sorumlu Harcama Birimi veya Birimleri	Temizlik İşleri Müdürlüğü,	
Ekonomik Kod	(t+1)	
Toplam Bütçe Kaynak İhtiyacı	0,00	
Bütçe Dışı	Döner Sermaye	
	Diğer Yurt İçi	
	Yurt Dışı	
Toplam Bütçe Dışı Kaynak İhtiyacı	0,00	
Toplam Kaynak İhtiyacı	0,00	

FAALİYET MALİYETLERİ TABLOSU		SA3-H1-P1-F4
İdare Adı	SİLİFKE BELEDİYE BAŞKANLIĞI	
Performans Hedefi	Kirlenme bilincinin yaygınlaştırılması ile sokak ve caddelerin temizliğinin sağlanması .	
Faaliyet Adı	Sıfır atık projesi uygulanacak	
Sorumlu Harcama Birimi veya Birimleri	Temizlik İşleri Müdürlüğü,	
Ekonomik Kod	(t+1)	
Toplam Bütçe Kaynak İhtiyacı	0,00	
Bütçe Dışı	Döner Sermaye	
	Diğer Yurt İçi	
	Yurt Dışı	
Toplam Bütçe Dışı Kaynak İhtiyacı	0,00	
Toplam Kaynak İhtiyacı	0,00	

FAALİYET MALİYETLERİ TABLOSU

SA3-H1-P1-F5

İdare Adı	SİLİFKE BELEDİYE BAŞKANLIĞI	
Performans Hedefi	Kirlenme bilincinin yaygınlaştırılması ile sokak ve caddelerin temizliğinin sağlanması .	
Faaliyet Adı	Belediye web sitesinde geri dönüşümü bilgilendirme modülü eklenecek.	
Sorumlu Harcama Birimi veya Birimleri	Temizlik İşleri Müdürlüğü,	
Ekonomik Kod	(t+1)	
Toplam Bütçe Kaynak İhtiyacı	0,00	
Bütçe Dışı	Döner Sermaye	
	Diğer Yurt İçi	
	Yurt Dışı	
Toplam Bütçe Dışı Kaynak İhtiyacı	0,00	
Toplam Kaynak İhtiyacı	0,00	

FAALİYET MALİYETLERİ TABLOSU

SA3-H1-P1-F6

İdare Adı	SİLİFKE BELEDİYE BAŞKANLIĞI	
Performans Hedefi	Kirlenme bilincinin yaygınlaştırılması ile sokak ve caddelerin temizliğinin sağlanması .	
Faaliyet Adı	Kent ekosistem ve ormanların korunması konusunda bilgilendirme çalışmalarını yürütülecek	
Sorumlu Harcama Birimi veya Birimleri	Temizlik İşleri Müdürlüğü,	
Ekonomik Kod	(t+1)	
03	Mal ve Hizmet Alım Giderleri	25.000,00
Toplam Bütçe Kaynak İhtiyacı	25.000,00	
Bütçe Dışı	Döner Sermaye	
	Diğer Yurt İçi	
	Yurt Dışı	
Toplam Bütçe Dışı Kaynak İhtiyacı	0,00	
Toplam Kaynak İhtiyacı	25.000,00	

FAALİYET MALİYETLERİ TABLOSU		SA3-H1-P1-F7
İdare Adı	SİLİFKE BELEDİYE BAŞKANLIĞI	
Performans Hedefi	Kirlenme bilincinin yaygınlaştırılması ile sokak ve caddelerin temizliğinin sağlanması .	
Faaliyet Adı	Sanayi ve iş çevrelerini RES konusunda bilgilendirici çalışmalar yapılacak	
Sorumlu Harcama Birimi veya Birimleri	Temizlik İşleri Müdürlüğü,	
Ekonomik Kod	(t+1)	
03	Mal ve Hizmet Alım Giderleri	25.000,00
Toplam Bütçe Kaynak İhtiyacı		25.000,00
Bütçe Dışı	Döner Sermaye	
	Diğer Yurt İçi	
	Yurt Dışı	
Toplam Bütçe Dışı Kaynak İhtiyacı		0,00
Toplam Kaynak İhtiyacı		25.000,00

FAALİYET MALİYETLERİ TABLOSU		SA3-H1-P1-F8
İdare Adı	SİLİFKE BELEDİYE BAŞKANLIĞI	
Performans Hedefi	Kirlenme bilincinin yaygınlaştırılması ile sokak ve caddelerin temizliğinin sağlanması	
Faaliyet Adı	Kentsel enerji taleplerinin mümkün olduğunca yenilenebilir enerji kaynakları ile karşılanmasına yönelik araştırma, envanter ve projeksiyon çalışmalarına destek verilecek	
Sorumlu Harcama Birimi veya Birimleri	Temizlik İşleri Müdürlüğü,	
Ekonomik Kod	(t+1)	
Toplam Bütçe Kaynak İhtiyacı		0,00
Bütçe Dışı	Döner Sermaye	
	Diğer Yurt İçi	
	Yurt Dışı	
Toplam Bütçe Dışı Kaynak İhtiyacı		0,00
Toplam Kaynak İhtiyacı		0,00

FAALİYET MALİYETLERİ TABLOSU		SA3-H2-P1-F1
İdare Adı	SİLİFKE BELEDİYE BAŞKANLIĞI	
Performans Hedefi	İşyeri denetimleri ve ruhsatlandırma çalışmalarındaki Hizmet kalitesinin Arttırılması	
Faaliyet Adı	Kentlinin esenlik,sağlık ve huzurunu koruyan çalışmalar aralıksız yerine getirilecek	
Sorumlu Harcama Birimi veya Birimleri	Zabıta Müdürlüğü	
Ekonomik Kod	(t+1)	
01	Personel Giderleri	1.564.000,00
02	SGK Devlet Primi Giderleri	322.000,00
03	Mal ve Hizmet Alım Giderleri	122.000,00
Toplam Bütçe Kaynak İhtiyacı		2.008.000,00
Bütçe Dışı	Döner Sermaye	
	Diğer Yurt İçi	
	Yurt Dışı	
Toplam Bütçe Dışı Kaynak İhtiyacı		0,00
Toplam Kaynak İhtiyacı		2.008.000,00

FAALİYET MALİYETLERİ TABLOSU		SA3-H2-P1-F2
İdare Adı	SİLİFKE BELEDİYE BAŞKANLIĞI	
Performans Hedefi	İşyeri denetimleri ve ruhsatlandırma çalışmalarındaki hizmet kalitesinin arttırılması	
Faaliyet Adı	İş yerleri ruhsatlandırılacak ve denetlenecek	
Sorumlu Harcama Birimi veya Birimleri	Zabıta Müdürlüğü	
Ekonomik Kod	(t+1)	
Toplam Bütçe Kaynak İhtiyacı		0,00
Bütçe Dışı	Döner Sermaye	
	Diğer Yurt İçi	
	Yurt Dışı	
Toplam Bütçe Dışı Kaynak İhtiyacı		0,00
Toplam Kaynak İhtiyacı		0,00

FAALİYET MALİYETLERİ TABLOSU		SA3-H2-P1-F3
İdare Adı	SİLİFKE BELEDİYE BAŞKANLIĞI	
Performans Hedefi	İşyeri denetimleri ve ruhsatlandırma çalışmalarındaki Hizmet kalitesinin Arttırılması	
Faaliyet Adı	Belediye Birimlerinin resmi tebligat işlemleri yürütülecek	
Sorumlu Harcama Birimi veya Birimleri	Zabıta Müdürlüğü, Tüm Birimler	
Ekonomik Kod	(t+1)	
Toplam Bütçe Kaynak İhtiyacı	0,00	
Bütçe Dışı	Döner Sermaye	
	Diğer Yurt İçi	
	Yurt Dışı	
Toplam Bütçe Dışı Kaynak İhtiyacı	0,00	
Toplam Kaynak İhtiyacı	0,00	

FAALİYET MALİYETLERİ TABLOSU		SA3-H2-P1-F4
İdare Adı	SİLİFKE BELEDİYE BAŞKANLIĞI	
Performans Hedefi	İşyeri denetimleri ve ruhsatlandırma çalışmalarındaki Hizmet kalitesinin Arttırılması	
Faaliyet Adı	Afetlerde koordinasyon hizmetleri yerine getirilecek	
Sorumlu Harcama Birimi veya Birimleri	Zabıta Müdürlüğü,	
Ekonomik Kod	(t+1)	
Toplam Bütçe Kaynak İhtiyacı	0,00	
Bütçe Dışı	Döner Sermaye	
	Diğer Yurt İçi	
	Yurt Dışı	
Toplam Bütçe Dışı Kaynak İhtiyacı	0,00	
Toplam Kaynak İhtiyacı	0,00	

FAALİYET MALİYETLERİ TABLOSU		SA3-H2-P1-F5
İdare Adı	SİLİFKE BELEDİYE BAŞKANLIĞI	
Performans Hedefi	İşyeri denetimleri ve ruhsatlandırma çalışmalarındaki Hizmet kalitesinin Arttırılması	
Faaliyet Adı	Belediye yasası ile zabıtaya verilen kolluk görevleri yapılacak ve Özel Güvenlik Hizmet Alımı Yapılacak	
Sorumlu Harcama Birimi veya Birimleri	Zabıta Müdürlüğü,	
Ekonomik Kod	(t+1)	
03	Mal ve Hizmet Alım Giderleri	600.000,00
Toplam Bütçe Kaynak İhtiyacı		600.000,00
Bütçe Dışı	Döner Sermaye	
	Diğer Yurt İçi	
	Yurt Dışı	
Toplam Bütçe Dışı Kaynak İhtiyacı		0,00
Toplam Kaynak İhtiyacı		600.000,00

FAALİYET MALİYETLERİ TABLOSU		SA3-H2-P1-F6
İdare Adı	SİLİFKE BELEDİYE BAŞKANLIĞI	
Performans Hedefi	İşyeri denetimleri ve ruhsatlandırma çalışmalarındaki Hizmet kalitesinin Arttırılması	
Faaliyet Adı	Acil Durum Planlaması yapılacak ve Silifke acil kurtarma ekibi oluşturulacak.	
Sorumlu Harcama Birimi veya Birimleri	Zabıta Müdürlüğü, Tüm Birimler	
Ekonomik Kod	(t+1)	
Toplam Bütçe Kaynak İhtiyacı		0,00
Bütçe Dışı	Döner Sermaye	
	Diğer Yurt İçi	
	Yurt Dışı	
Toplam Bütçe Dışı Kaynak İhtiyacı		0,00
Toplam Kaynak İhtiyacı		0,00

FAALİYET MALİYETLERİ TABLOSU		SA3-H2-P1-F7
İdare Adı	SİLİFKE BELEDİYE BAŞKANLIĞI	
Performans Hedefi	İşyeri denetimleri ve ruhsatlandırma çalışmalarındaki Hizmet kalitesinin Arttırılması	
Faaliyet Adı	Zabıta müdürlüğünün görev ve yetkileri dahilinde çevre ve sağlık denetimleri yapılacak	
Sorumlu Harcama Birimi veya Birimleri	Zabıta Müdürlüğü,	
Ekonomik Kod	(t+1)	
Toplam Bütçe Kaynak İhtiyacı	0,00	
Bütçe Dışı	Döner Sermaye	
	Diğer Yurt İçi	
	Yurt Dışı	
Toplam Bütçe Dışı Kaynak İhtiyacı	0,00	
Toplam Kaynak İhtiyacı	0,00	

FAALİYET MALİYETLERİ TABLOSU		SA3-H2-P1-F8
İdare Adı	SİLİFKE BELEDİYE BAŞKANLIĞI	
Performans Hedefi	İşyeri denetimleri ve ruhsatlandırma çalışmalarındaki Hizmet kalitesinin Arttırılması	
Faaliyet Adı	MBB nin sokak hayvanların rehabilitasyonu çalışmalarına destek verilecek	
Sorumlu Harcama Birimi veya Birimleri	Zabıta Müdürlüğü,	
Ekonomik Kod	(t+1)	
Toplam Bütçe Kaynak İhtiyacı	0,00	
Bütçe Dışı	Döner Sermaye	
	Diğer Yurt İçi	
	Yurt Dışı	
Toplam Bütçe Dışı Kaynak İhtiyacı	0,00	
Toplam Kaynak İhtiyacı	0,00	

FAALİYET MALİYETLERİ TABLOSU		SA4-H1-P1-F1
İdare Adı	SİLİFKE BELEDİYE BAŞKANLIĞI	
Performans Hedefi	Tarıma ve hayvancılığa destek verilerek kent ekonomisinin gelişimine katkı sağlanması	
Faaliyet Adı	Kırsal Mahallelerimizde hayvancılıkla geçimini sağlayan vatandaşlarımıza ücretsiz veterinerlik hizmet desteği verilmesi	
Sorumlu Harcama Birimi veya Birimleri	Muhtarlık İşleri Müdürlüğü	
Ekonomik Kod	(t+1)	
03	Mal ve Hizmet Alım Giderleri	50.000,00
Toplam Bütçe Kaynak İhtiyacı		50.000,00
Bütçe Dışı	Döner Sermaye	
	Diğer Yurt İçi	
	Yurt Dışı	
Toplam Bütçe Dışı Kaynak İhtiyacı		0,00
Toplam Kaynak İhtiyacı		50.000,00

FAALİYET MALİYETLERİ TABLOSU		SA4-H1-P1-F2
İdare Adı	SİLİFKE BELEDİYE BAŞKANLIĞI	
Performans Hedefi	Tarıma ve hayvancılığa destek verilerek kent ekonomisinin gelişimine katkı sağlanması	
Faaliyet Adı	Tarımsal alanlar için iş makinası hizmet desteği sağlanacak	
Sorumlu Harcama Birimi veya Birimleri	Muhtarlık İşleri Müdürlüğü, Ulaşım Hizmetleri Müdürlüğü	
Ekonomik Kod	(t+1)	
Toplam Bütçe Kaynak İhtiyacı		0,00
Bütçe Dışı	Döner Sermaye	
	Diğer Yurt İçi	
	Yurt Dışı	
Toplam Bütçe Dışı Kaynak İhtiyacı		0,00
Toplam Kaynak İhtiyacı		0,00

FAALİYET MALİYETLERİ TABLOSU		SA4-H1-P1-F3
İdare Adı	SİLİFKE BELEDİYE BAŞKANLIĞI	
Performans Hedefi	Tarıma ve hayvancılığa destek verilerek kent ekonomisinin gelişimine katkı sağlanması	
Faaliyet Adı	Şehrin nüfusunun yoğun olduğu Gazi-Göksu-Sarıcalar ve Savaşçı mahallerinin ortak kullanabileceği bir kapalı Pazar yeri yapımı	
Sorumlu Harcama Birimi veya Birimleri	Muhtarlık İşleri Müdürlüğü, Fen İşleri Müdürlüğü	
Ekonomik Kod	(t+1)	
06	Sermaye Giderleri	500.000,00
Toplam Bütçe Kaynak İhtiyacı		500.000,00
Bütçe Dışı	Döner Sermaye	
	Diğer Yurt İçi	
	Yurt Dışı	
Toplam Bütçe Dışı Kaynak İhtiyacı		0,00
Toplam Kaynak İhtiyacı		500.000,00

FAALİYET MALİYETLERİ TABLOSU		SA4-H1-P1-F4
İdare Adı	SİLİFKE BELEDİYE BAŞKANLIĞI	
Performans Hedefi	Tarıma ve hayvancılığa destek verilerek kent ekonomisinin gelişimine katkı sağlanması	
Faaliyet Adı	Mevcut pazarların düzenli kurulması sağlanacak	
Sorumlu Harcama Birimi veya Birimleri	Muhtarlık İşleri Müdürlüğü, zabıta Müdürlüğü	
Ekonomik Kod	(t+1)	
Toplam Bütçe Kaynak İhtiyacı		0,00
Bütçe Dışı	Döner Sermaye	
	Diğer Yurt İçi	
	Yurt Dışı	
Toplam Bütçe Dışı Kaynak İhtiyacı		0,00
Toplam Kaynak İhtiyacı		0,00

FAALİYET MALİYETLERİ TABLOSU		SA4-H1-P1-F5
İdare Adı	SİLİFKE BELEDİYE BAŞKANLIĞI	
Performans Hedefi	Tarıma ve hayvancılığa destek verilerek kent ekonomisinin gelişimine katkı sağlanması	
Faaliyet Adı	Organik tarımdaki gelişmeler, sertifikasyon, bitki koruma, ekim nöbeti, organik ürünlerin pazarlanması gibi alanlarda verilecek çiftçi eğitimlerine destek verilecek	
Sorumlu Harcama Birimi veya Birimleri	Muhtarlık İşleri Müdürlüğü, Park bahçeler Müdürlüğü	
Ekonomik Kod	(t+1)	
Toplam Bütçe Kaynak İhtiyacı	0,00	
Bütçe Dışı	Döner Sermaye	
	Diğer Yurt İçi	
	Yurt Dışı	
Toplam Bütçe Dışı Kaynak İhtiyacı	0,00	
Toplam Kaynak İhtiyacı	0,00	

FAALİYET MALİYETLERİ TABLOSU		SA5-H1-P1-F1
İdare Adı	SİLİFKE BELEDİYE BAŞKANLIĞI	
Performans Hedefi	Katılımcı yönetim ve stratejik yönetim anlayışının geliştirilmesi	
Faaliyet Adı	Halk toplantılarının yapılması	
Sorumlu Harcama Birimi veya Birimleri	Özel Kalem Müdürlüğü, Basın Yayın ve Halkla İlişkiler Müdürlüğü	
Ekonomik Kod	(t+1)	
03	Mal ve Hizmet Alım Giderleri	400.000,00
Toplam Bütçe Kaynak İhtiyacı	400.000,00	
Bütçe Dışı	Döner Sermaye	
	Diğer Yurt İçi	
	Yurt Dışı	
Toplam Bütçe Dışı Kaynak İhtiyacı	0,00	
Toplam Kaynak İhtiyacı	400.000,00	

FAALİYET MALİYETLERİ TABLOSU

SA5-H1-P1-F2

İdare Adı	SİLİFKE BELEDİYE BAŞKANLIĞI	
Performans Hedefi	Katılımcı yönetim ve stratejik yönetim anlayışının Geliştirilmesi	
Faaliyet Adı	Belediye hizmetlerinin duyurulması ve Belediye çalışmalarının bültenleri hazırlanacak	
Sorumlu Harcama Birimi veya Birimleri	Özel Kalem Müdürlüğü, Basın Yayın ve Halkla İlişkiler Müdürlüğü	
Ekonomik Kod	(t+1)	
03	Mal ve Hizmet Alım Giderleri	345.000,00
Toplam Bütçe Kaynak İhtiyacı		345.000,00
Bütçe Dışı	Döner Sermaye	
	Diğer Yurt İçi	
	Yurt Dışı	
Toplam Bütçe Dışı Kaynak İhtiyacı		0,00
Toplam Kaynak İhtiyacı		345.000,00

FAALİYET MALİYETLERİ TABLOSU

SA5-H1-P1-F3

İdare Adı	SİLİFKE BELEDİYE BAŞKANLIĞI	
Performans Hedefi	Katılımcı yönetim ve stratejik yönetim anlayışının Geliştirilmesi	
Faaliyet Adı	Belediye etkinliklerinde stk,dernek ve vakıflarla iş birliği yapılacak	
Sorumlu Harcama Birimi veya Birimleri	Özel Kalem Müdürlüğü, Basın Yayın ve Halkla İlişkiler Müdürlüğü,Kültür İşleri Müdürlüğü	
Ekonomik Kod	(t+1)	
03	Mal ve Hizmet Alım Giderleri	300.000,00
Toplam Bütçe Kaynak İhtiyacı		300.000,00
Bütçe Dışı	Döner Sermaye	
	Diğer Yurt İçi	
	Yurt Dışı	
Toplam Bütçe Dışı Kaynak İhtiyacı		0,00
Toplam Kaynak İhtiyacı		300.000,00

FAALİYET MALİYETLERİ TABLOSU		SA5-H1-P1-F5
İdare Adı	SİLİFKE BELEDİYE BAŞKANLIĞI	
Performans Hedefi	Katılımcı yönetim ve stratejik yönetim anlayışının Geliştirilmesi	
Faaliyet Adı	Gönüllü katılma yönetmeliğinin uygulanması	
Sorumlu Harcama Birimi veya Birimleri	Özel Kalem Müdürlüğü, İnsan Kaynakları ve Eğitim Müdürlüğü	
Ekonomik Kod	(t+1)	
Toplam Bütçe Kaynak İhtiyacı	0,00	
Bütçe Dışı	Döner Sermaye	
	Diğer Yurt İçi	
	Yurt Dışı	
Toplam Bütçe Dışı Kaynak İhtiyacı	0,00	
Toplam Kaynak İhtiyacı	0,00	

FAALİYET MALİYETLERİ TABLOSU		SA5-H1-P1-F4
İdare Adı	SİLİFKE BELEDİYE BAŞKANLIĞI	
Performans Hedefi	Katılımcı yönetim ve stratejik yönetim anlayışının Geliştirilmesi	
Faaliyet Adı	Stratejik plan izleme ve değerlendirmelerin yapılması için tüm birimlerin katıldığı toplantılar düzenlenecek	
Sorumlu Harcama Birimi veya Birimleri	Özel Kalem Müdürlüğü, Strateji Geliştirme Müdürlüğü	
Ekonomik Kod	(t+1)	
Toplam Bütçe Kaynak İhtiyacı	0,00	
Bütçe Dışı	Döner Sermaye	
	Diğer Yurt İçi	
	Yurt Dışı	
Toplam Bütçe Dışı Kaynak İhtiyacı	0,00	
Toplam Kaynak İhtiyacı	0,00	

FAALİYET MALİYETLERİ TABLOSU		SA5-H1-P1-F6
İdare Adı	SİLİFKE BELEDİYE BAŞKANLIĞI	
Performans Hedefi	Katılımcı yönetim ve stratejik yönetim anlayışının Geliştirilmesi	
Faaliyet Adı	Anketler yapılması,yaptırılması	
Sorumlu Harcama Birimi veya Birimleri	Özel Kalem Müdürlüğü,	
Ekonomik Kod	(t+1)	
03	Mal ve Hizmet Alım Giderleri	100.000,00
Toplam Bütçe Kaynak İhtiyacı		100.000,00
Bütçe Dışı	Döner Sermaye	
	Diğer Yurt İçi	
	Yurt Dışı	
Toplam Bütçe Dışı Kaynak İhtiyacı		0,00
Toplam Kaynak İhtiyacı		100.000,00

FAALİYET MALİYETLERİ TABLOSU		SA5-H1-P1-F7
İdare Adı	SİLİFKE BELEDİYE BAŞKANLIĞI	
Performans Hedefi	Katılımcı yönetim ve stratejik yönetim anlayışının Geliştirilmesi	
Faaliyet Adı	Kent Konseyi Çalışmalarının yapılması	
Sorumlu Harcama Birimi veya Birimleri	Özel Kalem Müdürlüğü, Kültür ve Sosyal İşler Müdürlüğü	
Ekonomik Kod	(t+1)	
03	Mal ve Hizmet Alım Giderleri	150.000,00
Toplam Bütçe Kaynak İhtiyacı		150.000,00
Bütçe Dışı	Döner Sermaye	
	Diğer Yurt İçi	
	Yurt Dışı	
Toplam Bütçe Dışı Kaynak İhtiyacı		0,00
Toplam Kaynak İhtiyacı		150.000,00

FAALİYET MALİYETLERİ TABLOSU		SA5-H1-P1-F8
İdare Adı	SİLİFKE BELEDİYE BAŞKANLIĞI	
Performans Hedefi	Katılımcı yönetim ve stratejik yönetim anlayışının Geliştirilmesi	
Faaliyet Adı	Dilekçe ile gelen talep, şikayet vb. konuların ilgili yerlere sevki ve süresinde cevaplanmasının sağlanması	
Sorumlu Harcama Birimi veya Birimleri	Özel Kalem Müdürlüğü, Yazı İşleri Müdürlüğü	
Ekonomik Kod	(t+1)	
Toplam Bütçe Kaynak İhtiyacı	0,00	
Bütçe Dışı	Döner Sermaye	
	Diğer Yurt İçi	
	Yurt Dışı	
Toplam Bütçe Dışı Kaynak İhtiyacı	0,00	
Toplam Kaynak İhtiyacı	0,00	

FAALİYET MALİYETLERİ TABLOSU		SA5-H1-P1-F9
İdare Adı	SİLİFKE BELEDİYE BAŞKANLIĞI	
Performans Hedefi	Katılımcı yönetim ve stratejik yönetim anlayışının Geliştirilmesi	
Faaliyet Adı	Bölgede geliştirecek olan : Kamu – sivil – özel kesim ortaklığına dayanan platformlar ve ağ yapılanmaları içerisinde yer almak	
Sorumlu Harcama Birimi veya Birimleri	Özel Kalem Müdürlüğü,	
Ekonomik Kod	(t+1)	
Toplam Bütçe Kaynak İhtiyacı	0,00	
Bütçe Dışı	Döner Sermaye	
	Diğer Yurt İçi	
	Yurt Dışı	
Toplam Bütçe Dışı Kaynak İhtiyacı	0,00	
Toplam Kaynak İhtiyacı	0,00	

FAALİYET MALİYETLERİ TABLOSU		SA5-H2-P1-F1
İdare Adı	SİLİFKE BELEDİYE BAŞKANLIĞI	
Performans Hedefi	Hizmet Sunumunda teknolojik kaynakların kullanılacak ve personel eğitimleri verilerek kurum performansının arttırılacak.	
Faaliyet Adı	Personele hizmet içi eğitim verilecek	
Sorumlu Harcama Birimi veya Birimleri	İnsan Kaynakları ve Eğitim Müdürlüğü	
Ekonomik Kod	(t+1)	
03	Mal ve Hizmet Alım Giderleri	70.000,00
Toplam Bütçe Kaynak İhtiyacı		70.000,00
Bütçe Dışı	Döner Sermaye	
	Diğer Yurt İçi	
	Yurt Dışı	
Toplam Bütçe Dışı Kaynak İhtiyacı		0,00
Toplam Kaynak İhtiyacı		70.000,00

FAALİYET MALİYETLERİ TABLOSU		SA5-H2-P1-F2
İdare Adı	SİLİFKE BELEDİYE BAŞKANLIĞI	
Performans Hedefi	Hizmet Sunumunda teknolojik kaynakların kullanılacak ve personel eğitimleri verilerek kurum performansının arttırılacak.	
Faaliyet Adı	Belediye birimlerine görüş ve hukuki destek vermek.Belediye aleyhine-belediye tarafından açılan davaların takibi yapılacak.	
Sorumlu Harcama Birimi veya Birimleri	Hukuk İşleri Müdürlüğü	
Ekonomik Kod	(t+1)	
03	Mal ve Hizmet Alım Giderleri	800.000,00
Toplam Bütçe Kaynak İhtiyacı		800.000,00
Bütçe Dışı	Döner Sermaye	
	Diğer Yurt İçi	
	Yurt Dışı	
Toplam Bütçe Dışı Kaynak İhtiyacı		0,00
Toplam Kaynak İhtiyacı		800.000,00

FAALİYET MALİYETLERİ TABLOSU		SA5-H2-P1-F3
İdare Adı	SİLİFKE BELEDİYE BAŞKANLIĞI	
Performans Hedefi	Hizmet Sunumunda teknolojik kaynakların kullanılacak ve personel eğitimleri verilerek kurum performansının arttırılacak.	
Faaliyet Adı	Tüm birimlerin katıldığı yılda iki kez toplantı yapılacak	
Sorumlu Harcama Birimi veya Birimleri	İnsan Kaynakları ve Eğitim Müdürlüğü, Tüm Birimler	
Ekonomik Kod	(t+1)	
Toplam Bütçe Kaynak İhtiyacı	0,00	
Bütçe Dışı	Döner Sermaye	
	Diğer Yurt İçi	
	Yurt Dışı	
Toplam Bütçe Dışı Kaynak İhtiyacı	0,00	
Toplam Kaynak İhtiyacı	0,00	

FAALİYET MALİYETLERİ TABLOSU		SA5-H2-P1-F4
İdare Adı	SİLİFKE BELEDİYE BAŞKANLIĞI	
Performans Hedefi	Hizmet Sunumunda teknolojik kaynakların kullanılacak ve personel eğitimleri verilerek kurum performansının arttırılacak.	
Faaliyet Adı	Belediye hizmetlerinde kullanılan programların aktif çalışması için gerekli güncelleme ve yeniliklerin yapılması	
Sorumlu Harcama Birimi veya Birimleri	Bilgi İşlem Müdürlüğü	
Ekonomik Kod	(t+1)	
03	Mal ve Hizmet Alım Giderleri	350.000,00
Toplam Bütçe Kaynak İhtiyacı	350.000,00	
Bütçe Dışı	Döner Sermaye	
	Diğer Yurt İçi	
	Yurt Dışı	
Toplam Bütçe Dışı Kaynak İhtiyacı	0,00	
Toplam Kaynak İhtiyacı	350.000,00	

FAALİYET MALİYETLERİ TABLOSU		SA5-H2-P1-F5
İdare Adı	SİLİFKE BELEDİYE BAŞKANLIĞI	
Performans Hedefi	Hizmet Sunumunda teknolojik kaynakların kullanılacak ve personel eğitimleri verilerek kurum performansının arttırılacak.	
Faaliyet Adı	Belediyenin bilişim teknolojisi yönünden fiziksel yapısı iyileştirilecek.	
Sorumlu Harcama Birimi veya Birimleri	Bilgi İşlem Müdürlüğü	
Ekonomik Kod	(t+1)	
03	Mal ve Hizmet Alım Giderleri	33.000,00
06	Sermaye Giderleri	200.000,00
Toplam Bütçe Kaynak İhtiyacı		233.000,00
Bütçe Dışı	Döner Sermaye	
	Diğer Yurt İçi	
	Yurt Dışı	
Toplam Bütçe Dışı Kaynak İhtiyacı		0,00
Toplam Kaynak İhtiyacı		233.000,00

FAALİYET MALİYETLERİ TABLOSU		SA5-H2-P1-F6
İdare Adı	SİLİFKE BELEDİYE BAŞKANLIĞI	
Performans Hedefi	Hizmet Sunumunda teknolojik kaynakların kullanılacak ve personel eğitimleri verilerek kurum performansının arttırılacak.	
Faaliyet Adı	E belediye uygulamalarının vatandaş tarafından kullanımını yaygınlaştırmak için çalışmalar yapılması	
Sorumlu Harcama Birimi veya Birimleri	Bilgi İşlem Müdürlüğü	
Ekonomik Kod	(t+1)	
Toplam Bütçe Kaynak İhtiyacı		0,00
Bütçe Dışı	Döner Sermaye	
	Diğer Yurt İçi	
	Yurt Dışı	
Toplam Bütçe Dışı Kaynak İhtiyacı		0,00
Toplam Kaynak İhtiyacı		0,00

FAALİYET MALİYETLERİ TABLOSU

SA5-H2-P1-F7

İdare Adı	SİLİFKE BELEDİYE BAŞKANLIĞI	
Performans Hedefi	Hizmet Sunumunda teknolojik kaynakların kullanılacak ve personel eğitimleri verilerek kurum performansının arttırılacak.	
Faaliyet Adı	Çalışanlar için sosyal organizasyonlar düzenlenmesi	
Sorumlu Harcama Birimi veya Birimleri	İnsan Kaynakları ve Eğitim Müdürlüğü ve tüm birimler	
Ekonomik Kod	(t+1)	
Toplam Bütçe Kaynak İhtiyacı	0,00	
Bütçe Dışı	Döner Sermaye	
	Diğer Yurt İçi	
	Yurt Dışı	
Toplam Bütçe Dışı Kaynak İhtiyacı	0,00	
Toplam Kaynak İhtiyacı	0,00	

FAALİYET MALİYETLERİ TABLOSU

SA5-H2-P1-F8

İdare Adı	SİLİFKE BELEDİYE BAŞKANLIĞI	
Performans Hedefi	Hizmet Sunumunda teknolojik kaynakların kullanılacak ve personel eğitimleri verilerek kurum performansının arttırılacak.	
Faaliyet Adı	Belediye hizmet alanların iş güvenliği ve iş sağlığı açısından kontrol ve düzenlemeleri yapılacak.	
Sorumlu Harcama Birimi veya Birimleri	İnsan Kaynakları ve Eğitim Müdürlüğü ve tüm birimler	
Ekonomik Kod	(t+1)	
03	Mal ve Hizmet Alım Giderleri	300.000,00
Toplam Bütçe Kaynak İhtiyacı	300.000,00	
Bütçe Dışı	Döner Sermaye	
	Diğer Yurt İçi	
	Yurt Dışı	
Toplam Bütçe Dışı Kaynak İhtiyacı	0,00	
Toplam Kaynak İhtiyacı	300.000,00	

FAALİYET MALİYETLERİ TABLOSU		SA5-H3 -P1-F1
İdare Adı	SİLİFKE BELEDİYE BAŞKANLIĞI	
Performans Hedefi	Mali yapının güçlendirilmesi için tahakkuk,tahsilat , ödeme,taşınmaz yönetimi,iç kontrol ve bütçe içi işletme faaliyetleri yürütülecek.	
Faaliyet Adı	Mevcut tahakkukların taranması , eksik olan tahakkukların alınması , gelirlerinin tahakkuk,tahsil ve takibinin yapılması	
Sorumlu Harcama Birimi veya Birimleri	Mali Hizmetler Müdürlüğü	
Ekonomik Kod	(t+1)	
03	Mal ve Hizmet Alım Giderleri	35.000,00
Toplam Bütçe Kaynak İhtiyacı		35.000,00
Bütçe Dışı	Döner Sermaye	
	Diğer Yurt İçi	
	Yurt Dışı	
Toplam Bütçe Dışı Kaynak İhtiyacı		0,00
Toplam Kaynak İhtiyacı		35.000,00

FAALİYET MALİYETLERİ TABLOSU		SA5-H3 -P1-F2
İdare Adı	SİLİFKE BELEDİYE BAŞKANLIĞI	
Performans Hedefi	Mali yapının güçlendirilmesi için tahakkuk,tahsilat , ödeme,taşınmaz yönetimi,iç kontrol ve bütçe içi işletme faaliyetleri yürütülecek.	
Faaliyet Adı	Vatandaşın vergi bilincini artırıcı çalışmalar ve ödeme tarihlerinde mükelleflerin bilgilendirilmesi	
Sorumlu Harcama Birimi veya Birimleri	Mali Hizmetler Müdürlüğü	
Ekonomik Kod	(t+1)	
03	Mal ve Hizmet Alım Giderleri	15.000,00
Toplam Bütçe Kaynak İhtiyacı		15.000,00
Bütçe Dışı	Döner Sermaye	
	Diğer Yurt İçi	
	Yurt Dışı	
Toplam Bütçe Dışı Kaynak İhtiyacı		0,00
Toplam Kaynak İhtiyacı		15.000,00

FAALİYET MALİYETLERİ TABLOSU		SA5-H3 -P1-F3
İdare Adı	SİLİFKE BELEDİYE BAŞKANLIĞI	
Performans Hedefi	Mali yapının güçlendirilmesi için tahakkuk,tahsilat , ödeme,taşınmaz yönetimi,iç kontrol ve bütçe içi işletme faaliyetleri yürütülecek.	
Faaliyet Adı	İcra biriminin kurulması	
Sorumlu Harcama Birimi veya Birimleri	Mali Hizmetler Müdürlüğü	
Ekonomik Kod	(t+1)	
Toplam Bütçe Kaynak İhtiyacı	0,00	
Bütçe Dışı	Döner Sermaye	
	Diğer Yurt İçi	
	Yurt Dışı	
Toplam Bütçe Dışı Kaynak İhtiyacı	0,00	
Toplam Kaynak İhtiyacı	0,00	

FAALİYET MALİYETLERİ TABLOSU		SA5-H3 -P1-F4
İdare Adı	SİLİFKE BELEDİYE BAŞKANLIĞI	
Performans Hedefi	Mali yapının güçlendirilmesi için tahakkuk,tahsilat , ödeme,taşınmaz yönetimi,iç kontrol ve bütçe içi işletme faaliyetleri yürütülecek.	
Faaliyet Adı	İç kontrol eylem planın gözden geçirilmesi gerekli ise güncellenmesi ve uygulanması	
Sorumlu Harcama Birimi veya Birimleri	Mali Hizmetler Müdürlüğü	
Ekonomik Kod	(t+1)	
Toplam Bütçe Kaynak İhtiyacı	0,00	
Bütçe Dışı	Döner Sermaye	
	Diğer Yurt İçi	
	Yurt Dışı	
Toplam Bütçe Dışı Kaynak İhtiyacı	0,00	
Toplam Kaynak İhtiyacı	0,00	

FAALİYET MALİYETLERİ TABLOSU		SA5-H3 -P1-F5
İdare Adı	SİLİFKE BELEDİYE BAŞKANLIĞI	
Performans Hedefi	Mali yapının güçlendirilmesi için tahakkuk,tahsilat , ödeme,taşınmaz yönetimi,iç kontrol ve bütçe içi işletme faaliyetleri yürütülecek.	
Faaliyet Adı	Belediye harcama birimlerinin bütçesini takip edeceği bir sistem kurulması	
Sorumlu Harcama Birimi veya Birimleri	Mali Hizmetler Müdürlüğü	
Ekonomik Kod	(t+1)	
Toplam Bütçe Kaynak İhtiyacı	0,00	
Bütçe Dışı	Döner Sermaye	
	Diğer Yurt İçi	
	Yurt Dışı	
Toplam Bütçe Dışı Kaynak İhtiyacı	0,00	
Toplam Kaynak İhtiyacı	0,00	

FAALİYET MALİYETLERİ TABLOSU		SA5-H3 -P1-F6
İdare Adı	SİLİFKE BELEDİYE BAŞKANLIĞI	
Performans Hedefi	Mali yapının güçlendirilmesi için tahakkuk,tahsilat , ödeme,taşınmaz yönetimi,iç kontrol ve bütçe içi işletme faaliyetleri yürütülecek.	
Faaliyet Adı	Taşınmaların kayıtlarının tutulması ve taşınmaların düzenli kontrolünün sağlanması	
Sorumlu Harcama Birimi veya Birimleri	Mali Hizmetler Müdürlüğü	
Ekonomik Kod	(t+1)	
Toplam Bütçe Kaynak İhtiyacı	0,00	
Bütçe Dışı	Döner Sermaye	
	Diğer Yurt İçi	
	Yurt Dışı	
Toplam Bütçe Dışı Kaynak İhtiyacı	0,00	
Toplam Kaynak İhtiyacı	0,00	

FAALİYET MALİYETLERİ TABLOSU

SA5-H3 -P1-F8

İdare Adı	SİLİFKE BELEDİYE BAŞKANLIĞI	
Performans Hedefi	Mali yapının güçlendirilmesi için tahakkuk,tahsilat , ödeme,taşınmaz yönetimi,iç kontrol ve bütçe içi işletme faaliyetleri yürütülecek.	
Faaliyet Adı	Mali rapor ve istatistiklerin düzenli yapılması ve birimlere duyurulması	
Sorumlu Harcama Birimi veya Birimleri	Mali Hizmetler Müdürlüğü	
Ekonomik Kod	(t+1)	
Toplam Bütçe Kaynak İhtiyacı	0,00	
Bütçe Dışı	Döner Sermaye	
	Diğer Yurt İçi	
	Yurt Dışı	
Toplam Bütçe Dışı Kaynak İhtiyacı	0,00	
Toplam Kaynak İhtiyacı	0,00	

FAALİYET MALİYETLERİ TABLOSU

SA5-H3 -P1-F7

İdare Adı	SİLİFKE BELEDİYE BAŞKANLIĞI	
Performans Hedefi	Mali yapının güçlendirilmesi için tahakkuk,tahsilat , ödeme,taşınmaz yönetimi,iç kontrol ve bütçe içi işletme faaliyetleri yürütülecek.	
Faaliyet Adı	Giderlerin tahakkukların yapılması , bildirimlerinin ve ödemelerin yerine getirilmesi	
Sorumlu Harcama Birimi veya Birimleri	Mali Hizmetler Müdürlüğü	
Ekonomik Kod	(t+1)	
Toplam Bütçe Kaynak İhtiyacı	0,00	
Bütçe Dışı	Döner Sermaye	
	Diğer Yurt İçi	
	Yurt Dışı	
Toplam Bütçe Dışı Kaynak İhtiyacı	0,00	
Toplam Kaynak İhtiyacı	0,00	

FAALİYET MALİYETLERİ TABLOSU

SA5-H3 -P1-F10

İdare Adı	SİLİFKE BELEDİYE BAŞKANLIĞI	
Performans Hedefi	Mali yapının güçlendirilmesi için tahakkuk,tahsilat , ödeme,taşınmaz yönetimi,iç kontrol ve bütçe içi işletme faaliyetleri yürütülecek.	
Faaliyet Adı	Belediye Bütçe içi işletmenin işletilmesi	
Sorumlu Harcama Birimi veya Birimleri	Emlak İstimlak Müdürlüğü	
Ekonomik Kod	(t+1)	
03	Mal ve Hizmet Alım Giderleri	720.000,00
06	Sermaye Giderleri	400.000,00
Toplam Bütçe Kaynak İhtiyacı		1.120.000,00
Bütçe Dışı	Döner Sermaye	
	Diğer Yurt İçi	
	Yurt Dışı	
Toplam Bütçe Dışı Kaynak İhtiyacı		0,00
Toplam Kaynak İhtiyacı		1.120.000,00

FAALİYET MALİYETLERİ TABLOSU

SA5-H3 -P1-F9

İdare Adı	SİLİFKE BELEDİYE BAŞKANLIĞI	
Performans Hedefi	Mali yapının güçlendirilmesi için tahakkuk,tahsilat , ödeme,taşınmaz yönetimi,iç kontrol ve bütçe içi işletme faaliyetleri yürütülecek.	
Faaliyet Adı	Belediye taşınmazlarının değerlendirilmesi ve emlak yönetiminin iyileştirilmesi	
Sorumlu Harcama Birimi veya Birimleri	Emlak İstimlak Müdürlüğü	
Ekonomik Kod	(t+1)	
03	Mal ve Hizmet Alım Giderleri	150.000,00
Toplam Bütçe Kaynak İhtiyacı		150.000,00
Bütçe Dışı	Döner Sermaye	
	Diğer Yurt İçi	
	Yurt Dışı	
Toplam Bütçe Dışı Kaynak İhtiyacı		0,00
Toplam Kaynak İhtiyacı		150.000,00

FAALİYET MALİYETLERİ TABLOSU		SA5-H4 -P1-F1
İdare Adı	SİLİFKE BELEDİYE BAŞKANLIĞI	
Performans Hedefi	Araç parkının genişletilmesi, hizmetlerin merkezde ve ilçenin en uzak noktasına kadar ulaşımın sağlanması	
Faaliyet Adı	Belediye hizmetlerinde kullanılacak taşıt ve iş makineleri yenilenecek.	
Sorumlu Harcama Birimi veya Birimleri	Ulaşım Hizmetleri Müdürlüğü	
Ekonomik Kod	(t+1)	
07	Sermaye Transferleri	11.000.000,00
Toplam Bütçe Kaynak İhtiyacı		11.000.000,00
Bütçe Dışı	Döner Sermaye	
	Diğer Yurt İçi	
	Yurt Dışı	
Toplam Bütçe Dışı Kaynak İhtiyacı		0,00
Toplam Kaynak İhtiyacı		11.000.000,00

FAALİYET MALİYETLERİ TABLOSU		SA5-H4 -P1-F2
İdare Adı	SİLİFKE BELEDİYE BAŞKANLIĞI	
Performans Hedefi	Araç parkının genişletilmesi, hizmetlerin merkezde ve ilçenin en uzak noktasına kadar ulaşımın sağlanması	
Faaliyet Adı	Hizmetlerin aksamaması için akaryakıt alımı yapılacak	
Sorumlu Harcama Birimi veya Birimleri	Ulaşım Hizmetleri Müdürlüğü	
Ekonomik Kod	(t+1)	
03	Mal ve Hizmet Alım Giderleri	6.500.000,00
Toplam Bütçe Kaynak İhtiyacı		6.500.000,00
Bütçe Dışı	Döner Sermaye	
	Diğer Yurt İçi	
	Yurt Dışı	
Toplam Bütçe Dışı Kaynak İhtiyacı		0,00
Toplam Kaynak İhtiyacı		6.500.000,00

FAALİYET MALİYETLERİ TABLOSU			SA5-H4 -P1-F3
İdare Adı		SİLİFKE BELEDİYE BAŞKANLIĞI	
Performans Hedefi		Araç parkının genişletilmesi, hizmetlerin merkezde ve ilçenin en uzak noktasına kadar ulaşımın sağlanması	
Faaliyet Adı		Mevcut taşıt ve iş makinelerinin bakım onarımı yapılacak belediye hizmetleri yerine getirilecek.	
Sorumlu Harcama Birimi veya Birimleri		Ulaşım Hizmetleri Müdürlüğü	
Ekonomik Kod		(t+1)	
03	Mal ve Hizmet Alım Giderleri	4.800.000,00	
Toplam Bütçe Kaynak İhtiyacı		4.800.000,00	
Bütçe Dışı	Döner Sermaye		
	Diğer Yurt İçi		
	Yurt Dışı		
Toplam Bütçe Dışı Kaynak İhtiyacı		0,00	
Toplam Kaynak İhtiyacı		4.800.000,00	

FAALİYET MALİYETLERİ TABLOSU			SA5-H5 -P1-F1
İdare Adı		SİLİFKE BELEDİYE BAŞKANLIĞI	
Performans Hedefi		Mevcut hizmet binaların bakım onarım ve işletme giderleri karşılanacak	
Faaliyet Adı		Mevcut hizmet binaların Bakım-onarım malzeme ve işçiliğin satın alınması	
Sorumlu Harcama Birimi veya Birimleri		Fen işleri Müdürlüğü	
Ekonomik Kod		(t+1)	
03	Mal ve Hizmet Alım Giderleri	300.000,00	
06	Sermaye Giderleri	1.080.000,00	
Toplam Bütçe Kaynak İhtiyacı		1.380.000,00	
Bütçe Dışı	Döner Sermaye		
	Diğer Yurt İçi		
	Yurt Dışı		
Toplam Bütçe Dışı Kaynak İhtiyacı		0,00	
Toplam Kaynak İhtiyacı		1.380.000,00	

FAALİYET MALİYETLERİ TABLOSU

SA5-H5 -P1-F2

İdare Adı	SİLİFKE BELEDİYE BAŞKANLIĞI	
Performans Hedefi	Mevcut hizmet binaların bakım onarım ve işletme giderleri karşılanacak	
Faaliyet Adı	Mevcut hizmet binalarının temizlik,elektrik,su vb. giderlerin düzenli yapılması	
Sorumlu Harcama Birimi veya Birimleri	Fen işleri Müdürlüğü, Emlak İstimlak Müdürlüğü, Ulaşım Hizmetleri Müdürlüğü, Yazı İşleri Müdürlüğü	
Ekonomik Kod	(t+1)	
03	Mal ve Hizmet Alım Giderleri	2.187.000,00
Toplam Bütçe Kaynak İhtiyacı		2.187.000,00
Bütçe Dışı	Döner Sermaye	
	Diğer Yurt İçi	
	Yurt Dışı	
Toplam Bütçe Dışı Kaynak İhtiyacı		0,00
Toplam Kaynak İhtiyacı		2.187.000,00

İDARE PERFORMANS TABLOSU

İdare Adı		SİLİFKE BELEDİYE BAŞKANLIĞI						
Performans Hedefi	Faaliyet		BÜTÇE İÇİ		BÜTÇE DIŞI		TOPLAM	
			TL	PAY (%)	TL	PAY (%)	TL	PAY (%)
Sosyal donatı alan sayılarını ve bakımlı yol miktarını arttırmak.	1.1.1	Göksu nehri sağ sol sahil düzenlemesi yapılan alanlarda bakım onarım çalışmaları ve Göksu nehri üzeri ve kenarında yeni düzenlemeler yapılacak.	3.500.000,00	2,58	0,00		3.500.000,00	2,58
	1.1.2	Sosyal Donatı İhtiyaç analizi yapılarak kentin farklı yerlerinde sosyal donatılı alanlar yapılacak, mevcut donatı alanlarının bakım onarımı yapılacak	1.660.000,00	1,22			1.660.000,00	1,22
	1.1.3	Yol,park ve meydanlar düzenlenecek ve bu alanlarda modern aydınlatma sistemleri ile aydınlatılıp, güvenlik personelleri ile güvenli alanlar olması sağlanacak	3.200.000,00	2,36			3.200.000,00	2,36
	1.1.4	Yeni kaldırım ve refüj çalışmaları yapılacak eskileri onarılacak	200.000,00	0,15			200.000,00	0,15
	1.1.5	Mevcut yolların bakım onarımı ile yeni açılan yollarda parke ve asfaltlama çalışmaları ve imar planında bulunan yeni yollar açılacak .	9.800.000,00	7,22			9.800.000,00	7,22
	1.1.6	Yapılan çalışmalarda Engellilerin Erişilebilirliğinin Sağlanmasına yönelik düzenlemeler yapılacak	500.000,00	0,37			500.000,00	0,37
	1.1.7	Yol, Bina ,Alan , Park vb düzenlemeler ve yapım için gerekli olan kamulaştırmalar yapılacak	4.020.000,00	2,96			4.020.000,00	2,96
	1.1.8	Muhtelif yerlerde Yeşil alan düzenlemesi ve spor sahaları yapımı	1.000.000,00	0,74			1.000.000,00	0,74
	Mekânsal planlama, harita, etüt, arsa ve arazi düzenlemesi,kentsel gelişme ve tasarım çalışmaları ve projelerin yürütülmesi	1.2.1	İhtiyaca cevap veren imar planları hazırlanacak	400.000,00	0,29			400.000,00
1.2.2		Stratejik plan çalışması kapsamında yer alan sosyal donatı alanların projeleri yapılacak	1.103.000,00	0,81			1.103.000,00	0,81
1.2.3		Kent Bilgi Sisteminin eksiklikleri giderilecek ve kullanıma açılacak	620.000,00	0,46			620.000,00	0,46
1.2.4		İmar Planlarında sektörel yatırım için incelemeler yapılacak .	500.000,00	0,37			500.000,00	0,37
1.2.5		İmar planı doğrultusunda kentsel gelişmenin sağlanması amacı ile yapılaşmaya yönelik gerekli faaliyetleri koordine edilmesi, takibinin sağlanması, mevcut ve yeni yapılacak yapıların ilgili kanun, yönetmelik ve mevzuat hükümlerine uygun olacak şekilde oluşmasını sağlanması konu ile ilgili proje ve uygulamaların denetlenmesi	2.060.000,00	1,52			2.060.000,00	1,52
Yeşil Alanları geliştirme çalışmaları	1.3.1	Mevcut yeşil alanların bakımı-onarımı yapılacak (temizliği, çiçeklendirmesi, ilaçlama, gübreleme ,sulama ve budama işlemleri yapılacak)	4.445.000,00	3,28			4.445.000,00	3,28
	1.3.2	Yeşil alanları içerisinde oyun grupları, spor kondisyon aletleri alımı	750.000,00	0,55			750.000,00	0,55
	1.3.3	Mevcut seralarımız ve fidanlarımızın bakım onarımı yapılacak	1.080.000,00	0,80			1.080.000,00	0,80
	1.3.4	Parklarda ağaç kimlikleri oluşturulacak.	5.000,00	0,00			5.000,00	0,00
Sosyal yardım ve desteklerden faydalanan dezavantajlı kişilerin sayısını arttırmak ve dezavantajlı kesimler için mekan düzenlemek	2.1.1	Hasta, engelli ve yaşlı kişilerin hastaneye ulaşımı sağlanacak		0,00				0,00
	2.1.2	Gıda Yardımı, eğitim destekleri, evde sosyal yardım ve sağlık hizmetleri ve engelli, yaşlılar için medical araç.-gereç destekleri verilecek	852.000,00	0,63			852.000,00	0,63
	2.1.3	Dezavantajlı kesimlerin ihtiyaçları için : Kızılay-Sosyal yardımlaşma vakfı -Ram MEB -Aile Çalışma ve Sosyal Hizmetler İl Müdürlüğü vb ile işbirliği çalışmaları yapılacak		0,00				0,00
	2.1.4	Engellilerin, çocukların yer alacağı sosyal aktiviteler yapılacak ve engellilerin sorunlarına çözüm üretecek çalışmalar için ofis kurulacak	150.000,00	0,11			150.000,00	0,11
	2.1.5	Kadın konukevi faaliyetlerinin yürütüleceği merkez oluşturulacak ve aile içi şiddetin önlenmesi için il eylem planında yer alan faaliyetler yerine getirilecek	500.000,00	0,37			500.000,00	0,37
	2.1.6	Emeklilerin sosyal yaşamlarına katkı sunacak yer yapılacak ve sosyal faaliyetlerin yürütülmesi desteklenecek.	300.000,00	0,22			300.000,00	0,22
	2.1.7	Defin hizmetleri yürütülecek	180.000,00	0,13			180.000,00	0,13
	2.1.8	Ankara'da tedavi gören yardıma muhtaç kimselere konaklama desteği verilecek	70.000,00	0,05			70.000,00	0,05
	2.1.9	Göçle gelen nüfusun uyum süreçleri için gerekli desteğin verilmesi		0,00				0,00

İDARE PERFORMANS TABLOSU

İdare Adı		SİLİFKE BELEDİYE BAŞKANLIĞI						
Performans Hedefi	Faaliyet		BÜTÇE İÇİ		BÜTÇE DIŞI		TOPLAM	
			TL	PAY (%)	TL	PAY (%)	TL	PAY (%)
Gençlerin kültür,sosyal ve spor merkezler için faaliyetleri oluşturmak ve kültürel,sosyal,spor faaliyetlerini arttırmak.	2.2.1	Gençlerin kültürel,sanatsal faaliyetlerini yapabilecekleri merkez oluşturulacak	300.000,00	0,22			300.000,00	0,22
	2.2.2	Bilim ve eğlence merkezi oluşturulacak	300.000,00	0,22			300.000,00	0,22
	2.2.3	Gençlerin kültürel - sosyal -sanat- spor faaliyetlerini sürdürmelerine katkı sunmak için çeşitli etkinlikler düzenlenecek .	550.000,00	0,41			550.000,00	0,41
	2.2.4	Amatör Spor kulplerine destek verilecek.	700.000,00	0,52			700.000,00	0,52
	2.2.5	Spor yapılabilecek alanlar düzenlenecek	1.000.000,00	0,74			1.000.000,00	0,74
Kültürel etkinlikler düzenlemek ve ilçenin faaliyetlerini yürütmek faaliyetlerini tanıtım	2.3.1	Mabetlerin yapımı ve bakım onarımı yapılacak		0,00				0,00
	2.3.2	Uluslararası Silifke Müzik ve Folklor Festivali düzenlenecek (uluslararası boyutunun güçlendirilmesi)	1.500.000,00	1,11			1.500.000,00	1,11
	2.3.3	Farklı zaman ve yerlerde kültürel faaliyetler,şenlikler,konserler,anma törenleri vb. gerçekleştirilecek	1.000.000,00	0,74			1.000.000,00	0,74
	2.3.4	Kamu kurum ve STK ların kültürel etkinliklerine destek verilecek		0,00				0,00
	2.3.5	Silifke nin turizm ve tanıtım faaliyetlerine destek verilecek	200.000,00	0,15			200.000,00	0,15
	2.3.6	Kardeş şehir ilişkileri çeşitli etkinlikler ile sürdürülecek	100.000,00	0,07			100.000,00	0,07
	2.3.7	Bölgede turizm faaliyetlerinin çeşitlendirilmesine katkı sağlamak için İlçenin doğa yürüyüş parkurlarının envanterinin çıkarılması ile bölgede yeni destinasyon noktalarının tanıtımlarda yer verilmesi sağlanacak.		0,00				0,00
	2.3.8	Kent merkezinde yer alan tarihi binalar restore edilecek .	500.000,00	0,37			500.000,00	0,37
	2.3.9	Sokak sağlıklaştırma ve yayalaştırma uygulamaları ile kültürel ve tarihi miras ön plana çıkarılarak, kentsel koruma ve canlandırma uygulama projeleri yapılacak		0,00				0,00
Kirlenme bilincinin yaygınlaştırılması sokak ve caddelerin temizliğinin sağlanması	3.1.1	Cadde ve sokakların temizliği sağlanacak	6.560.000,00	4,83			6.560.000,00	4,83
	3.1.2	Alternatif çöp toplama sistemleri gerçekleştirilecek		0,00				0,00
	3.1.3	Çevreyi kirlenme bilincinin yaygınlaştırılması adına kurum personelinin ve halkın bilgilendirilmesi için çeşitli faaliyetler yürütülecek.		0,00				0,00
	3.1.4	Sıfır atık projesi uygulanacak		0,00				0,00
	3.1.5	Belediye web sitesinde geri dönüşümü bilgilendirme modülü eklenecek.		0,00				0,00
	3.1.6	Kent ekosistem ve ormanların korunması konusunda bilgilendirme çalışmaları yürütülecek	25.000,00	0,02			25.000,00	0,02
	3.1.7	Sanayii ve iş çevrelerini RES konusunda bilgilendirici çalışmalar yapılacak	25.000,00	0,02			25.000,00	0,02
	3.1.8	Kentsel enerji taleplerinin mümkün olduğunca yenilenebilir enerji kaynakları ile karşılanmasına yönelik araştırma, envanter ve projeksiyon çalışmalarına destek verilecek		0,00				0,00
İşyeri denetimleri ve ruhsatlandırma ve ruhsatlandırma kalitesinin artırılması	3.2.1	Kentinin esenlik,sağlık ve huzurunu koruyan çalışmalar aralıksız yerine getirilecek	2.008.000,00	1,48			2.008.000,00	1,48
	3.2.2	İş yerleri ruhsatlandırılacak ve denetlenecek		0,00				0,00
	3.2.3	Belediye Birimlerinin resmi tebligat işlemleri yürütülecek		0,00				0,00
	3.2.4	Afetlerde koordinasyon hizmetleri yerine getirilecek		0,00				0,00
	3.2.5	Belediye yasası ile zabıtaya verilen kolluk görevleri yapılacak Özel Güvenlik Hizmet Alımı Yapılacak	600.000,00	0,44			600.000,00	0,44
	3.2.6	Acil Durum Planlaması yapılacak ve Silifke acil kurtarma ekibi oluşturulacak.		0,00				0,00
	3.2.7	Zabıta müdürlüğünün görev ve yetkileri dahilinde çevre ve sağlık denetimleri yapılacak		0,00				0,00
	3.2.8	MBB nin sokak hayvanların rehabilitasyonu çalışmalarına destek verilecek		0,00				0,00

İDARE PERFORMANS TABLOSU

İdare Adı		SİLİFKE BELEDİYE BAŞKANLIĞI						
Performans Hedefi	Faaliyet	BÜTÇE İÇİ		BÜTÇE DIŞI		TOPLAM		
		TL	PAY (%)	TL	PAY (%)	TL	PAY (%)	
Tarıma ve hayvancılığa destek verilecek kent ekonomisinin gelişimine katkı sağlanması	4.1.1	Kırsal Mahallelerimizde hayvancılıkla geçimini sağlayan vatandaşlarımıza ücretsiz veterinerlik hizmet desteği verilmesi	50.000,00	0,04			50.000,00	0,04
	4.1.2	Tarımsal alanlar için iş makinası hizmet desteği sağlanacak		0,00				0,00
	4.1.3	Şehrin nüfusunun yoğun olduğu Gazi-Göksu-Sarıcalar ve Savaşçı mahallelerinin ortak kullanabileceği bir kapalı Pazar yeri yapımı	500.000,00	0,37			500.000,00	0,37
	4.1.4	Mevcut pazarların düzenli kurulması sağlanacak		0,00				0,00
	4.1.5	Organik tarımdaki gelişmeler, sertifikasyon, bitki koruma, ekim nöbeti, organik ürünlerin pazarlanması gibi alanlarda verilecek çiftçi eğitimlerine destek verilecek		0,00				0,00
Katılımcı yönetim ve stratejik yönetim anlayışının geliştirilmesi	5.1.1	Halk toplantılarının yapılacağı	400.000,00	0,29			400.000,00	0,29
	5.1.2	Belediye hizmetlerinin duyurulması ve Belediye çalışmalarının bültenleri hazırlanacak	345.000,00	0,25			345.000,00	0,25
	5.1.3	Belediye etkinliklerinde stk,dernek ve vakıflarla iş birliği yapılacağı	300.000,00	0,22			300.000,00	0,22
	5.1.4	Stratejik plan izleme ve değerlendirmelerin yapılması için tüm birimlerin katıldığı toplantılar düzenlenecek.		0,00				0,00
	5.1.5	Gönüllü katılma yönetmeliğinin uygulanması		0,00				0,00
	5.1.6	Anketler yapılması,yaptırılması	100.000,00	0,07			100.000,00	0,07
	5.1.7	Kent Konseyi Çalışmalarının yapılması	150.000,00	0,11			150.000,00	0,11
	5.1.8	Dilekçe ile gelen talep, şikayet vb. konuların ilgili yerlere sevk ve süresinde cevaplanmasının sağlanması		0,00				0,00
	5.1.9	Bölgede geliştirilecek olan : Kamu – sivil – özel kesim ortaklığına dayanan platformlar ve ağ yapılanmaları içerisinde yer almak		0,00				0,00
Hizmet Sunumunda teknolojik kaynakların kullanılacak ve personel eğitimleri verilerek kurum performansının arttırılacak faaliyetler	5.2.1	Personele hizmet içi eğitim verilecek	70.000,00	0,05			70.000,00	0,05
	5.2.2	Belediye birimlerine görüş ve hukuki destek vermek.Belediye aleyhine-belediye tarafından açılan davaların takibi yapılacağı.	800.000,00	0,59			800.000,00	0,59
	5.2.3	Tüm birimlerin katıldığı yılda iki kez toplantı yapılacağı	0,00	0,00			0,00	0,00
	5.2.4	Belediye hizmetlerinde kullanılan programların aktif çalışması için gerekli güncelleme ve yeniliklerin yapılması	350.000,00	0,26			350.000,00	0,26
	5.2.5	Belediyenin bilişim teknolojisi yönünden fiziksel yapısı iyileştirilecek.	233.000,00	0,17			233.000,00	0,17
	5.2.6	E belediye uygulamalarının vatandaş tarafından kullanımını yaygınlaştırmak için çalışmalar yapılması		0,00				0,00
	5.2.7	Çalışanlar için sosyal organizasyonlar düzenlenmesi		0,00				0,00
	5.2.8	Belediye hizmet alanların iş güvenliği ve iş sağlığı açısından kontrol ve düzenlemeleri yapılacağı.	300.000,00	0,22			300.000,00	0,22
Mali yapının güçlendirilmesi için tahakkuk,tahsilat , ödeme,taşınmaz,yönetimi, iç kontrol ve bütçe içi işletme faaliyetleri	5.3.1	Mevcut tahakkukların taranması , eksik olan tahakkukların alınması , gelirlerinin tahakkuk,tahsil ve takibinin yapılması	35.000,00	0,03			35.000,00	0,03
	5.3.2	Vatandaşın vergi bilincini arttırıcı çalışmalar ve ödeme tarihlerinde mükelleflerin bilgilendirilmesi	15.000,00	0,01			15.000,00	0,01
	5.3.3	İcra biriminin kurulması		0,00				0,00
	5.3.4	İç kontrol eylem planının gözden geçirilmesi gerekli ise güncellenmesi ve uygulanması		0,00				0,00
	5.3.5	Belediye harcama birimlerinin bütçesini takip edeceği bir sistem kurulması		0,00				0,00
	5.3.6	Taşınırın kayıtlarının tutulması ve taşınırın düzenli kontrolünün sağlanması		0,00				0,00
	5.3.7	Giderlerin tahakkukların yapılması , bildirimlerinin ve ödemelerin yerine getirilmesi		0,00				0,00

FAALİYETLERDEN SORUMLU HARCAMA BİRİMLERİNE İLİŞKİN TABLO

İdare Adı			SİLİFKE BELEDİYE BAŞKANLIĞI	
PERFORMANS HEDEFİ	FAALİYETLER	SORUMLU BİRİMLER		
Mekânsal planlama, harita, etüt, arsa ve arazi düzenlenmesi,kentsel gelişme ve tasarım çalışmalarının yürütülmesi ve projelerin	İhtiyaca cevap veren imar planları hazırlanacak	Plan Proje Müdürlüğü		
	Stratejik plan çalışması kapsamında yer alan sosyal donatı alanların projeleri yapılacak	Plan Proje Müdürlüğü		
	Kent Bilgi Sisteminin eksiklikleri giderilecek ve kullanıma açılacak	Plan ve Proje Müdürlüğü, Emlak İstimlak Müdürlüğü		
	İmar Planlarında sektörel yatırım için incelemeler yapılacak .	Plan Proje Müdürlüğü		
	İmar planı doğrultusunda kentsel gelişmenin sağlanması amacı ile yapılaşmaya yönelik gerekli faaliyetlerin koordine edilmesi, takibinin sağlanması, mevcut ve yeni yapılacak yapıların ilgili kanun, yönetmelik ve mevzuat hükümlerine uygun olacak şekilde oluşmasını sağlanması konu ile ilgili proje ve uygulamaların denetlenmesi	İmar ve Şehircilik Müdürlüğü		
Mevcut Yeşil Alanların Geliştirilmek	Mevcut yeşil alanların bakımı-onarımı yapılacak (temizliği, çiçeklendirmesi, ilaçlama, gübreleme ,sulama ve budama işlemleri yapılacak)	Park Bahçeler Müdürlüğü,Fen İşleri Müdürlüğü, Temizlik İşleri Müdürlüğü, Ulaşım Hizmetleri Müdürlüğü		
	Yeşil alanlar içerisinde oyun grupları, spor kondisyon aletleri alımı	Park Bahçeler Müdürlüğü		
	Mevcut seralarımız ve fidanlıklarımızın bakım onarımı yapılacak	Park Bahçeler Müdürlüğü,Fen İşleri Müdürlüğü, Temizlik İşleri Müdürlüğü, Ulaşım Hizmetleri Müdürlüğü		
	Parklarda ağaç kimlikleri oluşturulacak	Park Bahçeler Müdürlüğü		
Sosyal yardım ve desteklerden faydalanan dezavantajlı kişi sayısının düzenlenmek için mekan düzenlemek ve dezavantajlı kesimler için sosyal yardım ve destekler artırılmak ve faaliyetlerini arttırmak	Hasta, engelli ve yaşlı kişilerin hastaneye ulaşımı sağlanacak	Sosyal Yardım İşler Müdürlüğü,Özel Kalem, Ulaşım Hizmetleri Müdürlüğü		
	Gıda Yardımı, eğitim destekleri, evde sosyal yardım ve sağlık hizmetleri ve engelli, yaşlılar için medical araç-gereç destekleri verilecek	Sosyal Yardım İşler Müdürlüğü,Özel Kalem		
	Dezavantajlı kesimlerin ihtiyaçları için : Kızılay-Sosyal yardımlaşma vakfı -Ram MEB -Aile Çalışma ve Sosyal Hizmetler İl Müdürlüğü vb ile işbirliği çalışmaları yapılacak	Sosyal Yardım İşler Müdürlüğü,Özel Kalem,		
	Engellilerin, çocukların yer alacağı sosyal aktiviteler yapılacak ve engellilerin sorunlarına çözüm üretecek çalışmalar için ofis kurulacak	Sosyal Yardım İşler Müdürlüğü,Özel Kalem, Kültür ve Sosyal İşler Müdürlüğü ,Fen İşleri Müdürlüğü,		
	Kadın konukevi faaliyetlerinin yürütüleceği merkez oluşturulacak ve aile içi şiddetin önlenmesi için il eylem planında yer alan faaliyetler yerine getirilecek	Sosyal Yardım İşler Müdürlüğü,Özel Kalem, ,Fen İşleri Müdürlüğü,		
	Emeklilerin sosyal yaşamlarına katkı sunacak yer yapılacak ve sosyal faaliyetlerin yürütülmesi desteklenecek.	Sosyal Yardım İşler Müdürlüğü, Özel Kalem, ,Fen İşleri Müdürlüğü, Plan Proje Müdürlüğü ,		
	Defin hizmetleri yürütülecek	Sosyal Yardım İşler Müdürlüğü, Özel Kalem ,Fen İşleri Müdürlüğü, Ulaşım Hizmetleri Müdürlüğü		
	Ankara'da tedavi gören yardıma muhtaç kimselere konaklama desteği verilecek	Sosyal Yardım İşler Müdürlüğü , Özel Kalem, Emlak İstimlak Müdürlüğü		
	Göçle gelen nüfusun uyum süreçleri için gerekli desteğin verilmesi	Sosyal Yardım İşler Müdürlüğü ,Özel Kalem,		
Gençlerin kültür,sosyal ve spor faaliyetleri için merkezler oluşturmak ve kültürel,sosyal,spor faaliyetlerini arttırmak.	Gençlerin kültürel,sanatsal faaliyetlerini yapabilecekleri merkez oluşturulacak	Kültür ve Sosyal İşler Müdürlüğü, Fen İşleri Müdürlüğü		
	Bilim ve eğlence merkezi oluşturulacak	Kültür ve Sosyal İşler Müdürlüğü, Fen İşleri Müdürlüğü		
	Gençlerin kültürel - sosyal -sanat- spor faaliyetlerini sürdürmelerine katkı sunmak için çeşitli etkinlikler düzenlenecek .	Kültür ve Sosyal İşler Müdürlüğü, Özel Kalem Müdürlüğü		
	Amatör Spor kulplerine destek verilecek.	Kültür ve Sosyal İşler Müdürlüğü, Özel Kalem Müdürlüğü		
	Spor yapılabilecek alanlar düzenlenecek	Kültür ve Sosyal İşler Müdürlüğü, Fen İşleri Müdürlüğü		

FAALİYETLERDEN SORUMLU HARCAMA BİRİMLERİNE İLİŞKİN TABLO

SİLİFKE BELEDİYE BAŞKANLIĞI		
İdare Adı		
PERFORMANS HEDEFİ	FAALİYETLER	SORUMLU BİRİMLER
Kültürel etkinlikler düzenlemek ve ilçenin tanıtım faaliyetlerini yürütmek.	Mabetlerin yapımı ve bakım onarımı yapılacak	Kültür ve Sosyal İşler Müdürlüğü, PlanProje Müdürlüğü, Fen İşleri Müdürlüğü
	Uluslararası Silifke Müzik ve Folklor Festivali düzenlenecek (uluslararası boyutunun güçlendirilmesi)	Kültür ve Sosyal İşler Müdürlüğü, Özel Kalem
	Farklı zaman ve yerlerde kültürel faaliyetler,şenlikler,konserler,anma törenleri vb. gerçekleştirilecek	Kültür ve Sosyal İşler Müdürlüğü, Özel Kalem
	Kamu kurum ve STK ların kültürel etkinliklerine destek verilecek	Kültür ve Sosyal İşler Müdürlüğü, Özel Kalem
	Silifke nin turizm ve tanıtım faaliyetlerine destek verilecek	Kültür ve Sosyal İşler Müdürlüğü, Özel Kalem , Basın Yayın ve Halkla İlişkiler Müdürlüğü
	Kardeş şehir ilişkileri çeşitli etkinlikler ile sürdürülecek	Kültür ve Sosyal İşler Müdürlüğü, Özel Kalem , Basın Yayın ve Halkla İlişkiler Müdürlüğü
	Bölgede turizm faaliyetlerinin çeşitlendirilmesine katkı sağlamak için İlçenin doğa yürüyüş parkurlarının envanterinin çıkarılması ile bölgede yeni destinasyon noktalarının tanıtımlarda yer verilmesi sağlanacak.	Kültür ve Sosyal İşler Müdürlüğü, Özel Kalem , Basın Yayın ve Halkla İlişkiler Müdürlüğü
	Kent merkezinde yer alan tarihi binalar restore edilecek .	Kültür ve Sosyal İşler Müdürlüğü, Özel Kalem , Fen İşleri Müdürlüğü, Plan proje Müdürlüğü
	Sokak sağlıklaştırma ve yayalaştırma uygulamaları ile kültürel ve tarihi miras ön plana çıkarılarak, kentsel koruma ve canlandırma uygulama projeleri yapılacak	Kültür ve Sosyal İşler Müdürlüğü, Özel Kalem , Plan proje Müdürlüğü
Kinetleme bilincinin yaygınlaştırılması ile sokak ve caddelerin temizliğinin sağlanması.	Cadde ve sokakların temizliği sağlanacak	Temizlik İşleri Müdürlüğü, Park Bahçeler Müdürlüğü, Fen İşleri Müdürlüğü, Ulaşım
	Alternatif çöp toplama sistemleri gerçekleştirilecek	Temizlik İşleri Müdürlüğü,
	Çevreyi kirletmeme bilincinin yaygınlaştırılması adına kurum personelinin ve halkın bilgilendirilmesi için çeşitli faaliyetler yürütülecek.	Temizlik İşleri Müdürlüğü,
	Sıfır atık projesi uygulanacak	Temizlik İşleri Müdürlüğü,
	Belediye web sitesinde geri dönüşümü bilgilendirme modülü eklenecek.	Temizlik İşleri Müdürlüğü,
	Kent ekosistem ve ormanların korunması konusunda bilgilendirme çalışmaları yürütülecek	Temizlik İşleri Müdürlüğü,
	Sanayi ve iş çevrelerini RES konusunda bilgilendirici çalışmalar yapılacaktır	Temizlik İşleri Müdürlüğü,
	Kentsel enerji taleplerinin mümkün olduğunca	Temizlik İşleri Müdürlüğü,
İşyeri denetimleri ve ruhsatlandırma çalışmalarının artırılması	Kentlinin esenlik,sağlık ve huzurunu koruyan çalışmalar aralıksız yerine getirilecek	Zabıta Müdürlüğü
	İş yerleri ruhsatlandırılacak ve denetlenecek	Zabıta Müdürlüğü
	Belediye Birimlerinin resmi tebligat işlemleri yürütülecek	Zabıta Müdürlüğü, Tüm Birimler
	Afetlerde koordinasyon hizmetleri yerine getirilecek	Zabıta Müdürlüğü
	Belediye yasası ile zabıtaya verilen kolluk görevleri yapılacak ve Özel Güvenlik Hizmet Alımı Yapılacaktır	Zabıta Müdürlüğü
	Acil Durum Planlaması yapılacak ve Silifke acil kurtarma ekibi oluşturulacaktır.	Zabıta Müdürlüğü, Tüm Birimler
	Zabıta müdürlüğünün görev ve yetkileri dahilinde çevre ve sağlık denetimleri yapılacaktır	Zabıta Müdürlüğü
	MBB nin sokak hayvanların rehabilitasyonu çalışmalarına destek verilecek	Zabıta Müdürlüğü
Tarımsal hayvancılığadestek verilerek kent ekonomisinin gelişimine katkı sağlanması	Kırsal Mahallelerimizde hayvancılıkla geçimini sağlayan vatandaşlarımıza ücretsiz veterinerlik hizmet desteği verilmesi	Muhtarlık İşleri Müdürlüğü
	Tarımsal alanlar için iş makinası hizmet desteği sağlanacak	Muhtarlık İşleri Müdürlüğü,Ulaşım Hizmetleri Müdürlüğü
	Şehrin nüfusunun yoğun olduğu Gazi-Göksu-Sarıcalar ve Savaşçı mahallerinin ortak kullanabileceği bir kapalı Pazar yeri yapımı	Muhtarlık İşleri Müdürlüğü, Fen İşleri Müdürlüğü
	Mevcut pazarların düzenli kurulması sağlanacak	Muhtarlık İşleri Müdürlüğü, Zabıta Müdürlüğü
	Organik tarımdaki gelişmeler, sertifikasyon, bitki koruma, ekim nöbeti, organik ürünlerin pazarlanması gibi alanlarda verilecek çiftçi eğitimlerine destek verilecek	Muhtarlık İşleri Müdürlüğü, Park bahçeler Müdürlüğü

FAALİYETLERDEN SORUMLU HARCAMA BİRİMLERİNE İLİŞKİN TABLO

FAALİYETLERDEN SORUMLU HARCAMA BİRİMLERİNE İLİŞKİN TABLO		
İdare Adı	SİLİFKE BELEDİYE BAŞKANLIĞI	
PERFORMANS HEDEFİ	FAALİYETLER	SORUMLU BİRİMLER
Katılımcı yönetim ve stratejik yönetim anlayışının geliştirilmesi	Halk toplantıları yapılacak	Özel Kalem Müdürlüğü, Basın Yayın ve Halkla İlişkiler Müdürlüğü
	Belediye hizmetlerinin duyurulması ve Belediye çalışmalarının bültenleri hazırlanacak	Özel Kalem Müdürlüğü, Basın Yayın ve Halkla İlişkiler Müdürlüğü
	Belediye etkinliklerinde stk,demek ve vakıflarla iş birliği yapılacak	Özel Kalem Müdürlüğü, Basın Yayın ve Halkla İlişkiler Müdürlüğü,Kültür İşleri Müdürlüğü
	Stratejik plan izleme ve değerlendirmelerin yapılması için tüm birimlerin katıldığı toplantıların düzenlenecek	Özel Kalem Müdürlüğü, Strateji Geliştirme Müdürlüğü
	Gönüllü katılma yönetmeliğinin uygulanması	Özel Kalem Müdürlüğü, İnsan Kaynakları ve Eğitim Müdürlüğü
	Anketler yapılması,yaptırılması	Özel Kalem Müdürlüğü,
	Kent Konseyi Çalışmalarının yapılması	Özel Kalem Müdürlüğü, Kültür ve Sosyal İşler Müdürlüğü
	Dilekçe ile gelen talep, şikayet vb. konuların ilgili yerlere sevki ve süresinde cevaplanmasının sağlanması	Özel Kalem Müdürlüğü, Yazı İşleri Müdürlüğü
	Bölgede geliştirilecek olan : Kamu – sivil – özel kesim ortaklığında dayanan platformlar ve ağ yapılanmaları içerisinde yer almak	Özel Kalem Müdürlüğü,
Hizmet Sunumunda teknolojik kaynaklar kullanılacak ve personel performansını artırılacak	Personele hizmet içi eğitim verilecek	İnsan Kaynakları ve Eğitim Müdürlüğü
	Belediye birimlerine görüş ve hukuki destek vermek.Belediye aleyhine-belediye tarafından açılan davaların takibi yapılacak.	Hukuk İşleri Müdürlüğü
	Tüm birimlerin katıldığı yılda iki kez toplantı yapılacak	İnsan Kaynakları ve Eğitim Müdürlüğü, Tüm Birimler
	Belediye hizmetlerinde kullanılan programların aktif çalışması için gerekli güncelleme ve yeniliklerin yapılması	Bilgi İşlem Müdürlüğü
	Belediyenin bilişim teknolojisi yönünden fiziksel varısı iyileştirilecek	Bilgi İşlem Müdürlüğü
	E belediye uygulamalarının vatandaş tarafından kullanımını yaygınlaştırmak için çalışmalar yapılması	Bilgi İşlem Müdürlüğü
	Çalışanlar için sosyal organizasyonlar düzenlenmesi	İnsan Kaynakları ve Eğitim Müdürlüğü ve tüm birimler
	Belediye hizmet alanların iş güvenliği ve iş sağlığı açısından kontrol ve düzenlemeleri yapılacak.	İnsan Kaynakları ve Eğitim Müdürlüğü ve tüm birimler
Mali yapının güçlendirilmesi için tahakkuk,tahsilat , ödeme,taşınmaz yönetim,iç kontrol ve bütçe içi işletme faaliyetleri yürütülecek eğitimleri verilecek	Mevcut tahakkukların taranması , eksik olan tahakkukların alınması , gelirlerinin tahakkuk,tahsil ve takibinin yapılması	Mali hizmetler Müdürlüğü
	Vatandaşın vergi bilincini arttırıcı çalışmalar ve ödeme tarihlerinde mükelleflerin bilgilendirilmesi	Mali hizmetler Müdürlüğü
	İcra biriminin kurulması	Mali hizmetler Müdürlüğü
	İç kontrol eylem planın gözden geçirilmesi gerekli ise güncellenmesi ve uygulanması	Mali hizmetler Müdürlüğü
	Belediye harcama birimlerinin bütçesini takip edeceği bir sistem kurulması	Mali hizmetler Müdürlüğü
	Taşınırın kayıtlarının tutulması ve taşınırın düzenli kontrolünün sağlanması	Mali hizmetler Müdürlüğü
	Giderlerin tahakkukların yapılması , bildirimlerinin ve ödemelerin yerine	Mali hizmetler Müdürlüğü
	Mali rapor ve istatistiklerin düzenli yapılması ve birimlere duyurulması	Mali hizmetler Müdürlüğü
	Belediye taşınmazlarının değerlendirilmesi ve emlak yönetiminin iyileştirilmesi	Emlak İstimlak Müdürlüğü
	Belediye Bütçe içi işletmenin işletilmesi	Emlak İstimlak Müdürlüğü

FAALİYETLERDEN SORUMLU HARCAMA BİRİMLERİNE İLİŞKİN TABLO

İdare Adı			SİLİFKE BELEDİYE BAŞKANLIĞI	
PERFORMANS HEDEFİ	FAALİYETLER	SORUMLU BİRİMLER		
Araç parkının genişletilmesi, hizmetleri merkezde ve ilçenin en uzak noktasına kadar ulaşımın sağlanması	Belediye hizmetlerinde kullanılacak taşıt ve iş makineleri yenilenecek.	Ulaşım Hizmetleri Müdürlüğü		
	Hizmetlerin aksamaması için akaryakıt alımı yapılacak	Ulaşım Hizmetleri Müdürlüğü		
	Mevcut taşıt ve iş makinelerinin bakım onarımı yapılacak belediye hizmetleri yerine getirilecek.	Ulaşım Hizmetleri Müdürlüğü		
Mevcut hizmet binalarının bakım-onarım malzeme ve işçiliğinin satın alınması	Mevcut hizmet binalarının bakım-onarım malzeme ve işçiliğinin satın alınması	Fen İşleri Müdürlüğü		
	Mevcut hizmet binalarının temizlik, elektrik, su vb. giderlerin düzenli yapılması	Fen İşleri Müdürlüğü, Emlak İstimlak Müdürlüğü, Ulaşım Hizmetleri Müdürlüğü, Yazı		

D- İdarenin Toplam Kaynak İhtiyacı

Faaliyetlerin maliyetleri, genel yönetim giderlerinin hesaplanmasında; Belediyemiz kesin hesaplarından, belediyemizce yapılan ihalelerden, belediyemiz faaliyet raporu verilerinden ve piyasa araştırma bilgilerinden faydalanılmıştır. Personel giderleri, sosyal güvenlik kurumlarına devlet primi giderleri, mal ve hizmet alım giderleri ve sermaye giderlerden herhangi bir faaliyete özgü olmayan, birden çok faaliyete yönelik olan ve Belediye Kanunda yer alan faaliyetlerin yürütülmesi için yapılan giderler ile doğrudan sözkonusu faaliyetle ilişkilendirilemeyen, personel giderleri, sosyal güvenlik kurumlarına devlet primi giderleri, mal ve hizmet alım giderleri ile sermaye giderlerine ait maliyetler genel yönetim giderleri içerisinde yer almıştır. Performans döneminde yürütülecek faaliyetlerin kaynak ihtiyacı belediye kanununun 59 ve 68 maddelerine, istinaden sağlanan gelirler ile karşılanacaktır.

TOPLAM KAYNAK İHTİYACI TABLOSU

İdare Adı

SİLİFKE BELEDİYE BAŞKANLIĞI

(TL)

	Ekonomik Kod	Faaliyet Toplamı	Genel Yönetim Giderleri Toplamı	Diğer İdarelere Transfer Edilecek Kaynaklar Toplamı	Genel Toplam
Bütçe Kaynak İhtiyacı	01	Personel Giderleri	1.564.000,00	21.424.700,00	22.988.700,00
	02	SGK Devlet Primi Giderleri	322.000,00	4.596.000,00	4.918.000,00
	03	Mal ve Hizmet Alım Giderleri	47.620.000,00	13.629.300,00	61.249.300,00
	04	Faiz Giderleri		60.000,00	60.000,00
	05	Cari Transferler	1.302.000,00	712.000,00	1.050.000,00
	06	Sermaye Giderleri	32.240.000,00	1.180.000,00	33.420.000,00
	07	Sermaye Transferleri			0,00
	08	Borç verme			0,00
	09	Yedek Ödenek		10.000.000,00	10.000.000,00
		Toplam Bütçe Kaynak İhtiyacı	83.048.000,00	51.602.000,00	1.050.000,00
Bütçe Dışı Kaynak		Döner Sermaye			0,00
		Diğer Yurt İçi			0,00
		Yurt Dışı			0,00
		Toplam Bütçe Dışı Kaynak İhtiyacı	0,00	0,00	0,00
	Toplam Kaynak İhtiyacı	83.048.000,00	51.602.000,00	1.050.000,00	135.700.000,00